

UNITÉS DE CLIMATISATION BI-BLOC

LA CONCEPTION A ÉTÉ BASÉE SUR LE PRODUIT MENTIONNÉ AU TABLEAU. SI L'ENTREPRENEUR CHOISIT UN PRODUIT DE MARQUE AUTRE QUE CELUI SPÉCIFIÉ, IL DEVRA S'ASSURER DE LA CONFORMITÉ DE L'UNITÉ ET L'ENTREPRENEUR S'ENGAGERA AUSSI À ASSUMER TOUTES LES MODIFICATIONS RELIÉES AUX RACCORDEMENTS ÉLECTRIQUE, AUX RACCORDEMENTS MÉCANIQUE, À LA MISE EN MARCHÉ ET AUX COÛTS SUPPLÉMENTAIRES OCCASIONNÉS PAR LE CHANGEMENT DE FABRICANT.

IDENT.	MARQUE	MODÈLE	CAPACITÉ DE REFRIGÉRISSMENT			CAPACITÉ DE CHAUFFAGE		RENDEMENT		ÉLECTRICITÉ			ACCESSOIRES		REMARQUES	
			CAPACITÉ (btu/h)	DÉBIT (pcm)	RÉFRIGÉRANT	CAPACITÉ (KW)	DÉBIT (pcm)	HSPF2	SEER2	(V/PhV)	MCA (ampère)	MOP (ampère)	LONGUEUR MAX. DE RÉFRIGÉRANT	DIM. LIGNE DE LIQUIDE		DIM. LIGNE DE GAZ
UC-1 COND-1	MOOVAIR	FMA24HIAHU230K7 DMA24HOS20230E7	24 000	823/758 694/629	R410A	15	823/758 694/629	10/8 REGION 4/5	17.4	208-230/1/60	20	35	164'	3/8"	3/4"	

NOTES: - FOURNIR ET INSTALLER LA TUYAUTERIE DE RÉFRIGÉRANT RELIANT LES UNITÉS. ISOLATION À L'ARMAFLEX. PROTÉGER L'ISOLATION SUR LA TOITURE CONTRE LES RAYONS "UV".  
- LE FILAGE DES CONTRÔLES DES UNITÉS EST FOURNI PAR LE PRÉSENT SOUS-TRAITANT.  
- RACCORDER LE DRAINAGE DE CONDENSAT EN RACCORDEMENT INDIRECT AU DRAIN DE LA SALLE MÉCANIQUE.

DÉTAIL DE CONSTRUCTION POUR LES CONDUITS CIRCULAIRES À BASSE PRESSION

DIMENSION DES CONDUITS	ACIER GALV. CALIBRE U.S.S.	JOINT MANCHON	LONG. MAX.	SUSPENSION		
				BANDES SUPPORTS x CALIBRE	TIGES FILETÉS	ESPACEMENT
3" Ø 8" (75 - 300)	28	OUI	60" (1500)	1" x 1/8" GA.	1/8"	8'-0" (2438)
5" Ø 14" (330 - 360)	26	OUI	60" (1500)	1" x 1/8" GA.	1/8"	8'-0" (2438)
15" Ø 26" (380 - 660)	24	OUI	60" (1500)	1" x 1/8" GA.	1/8"	8'-0" (2438)
27" Ø 36" (690 - 915)	22	OUI	60" (1500)	1" x 1/8" GA.	3/8"	8'-0" (2438)

NOTES: - TOUS LES CONDUITS APPARENTS SERONT DE TYPE SPIRALE.

DÉTAIL DE CONSTRUCTION POUR LES CONDUITS RECTANGULAIRES À BASSE VITESSE ET BASSE PRESSION

DIMENSION DES CONDUITS	ACIER GALV. CALIBRE U.S.S.	JOINTS A B	LONG. MAX.	SUSPENSION		
				CORNIERES	TIGES FILETÉS	ESPACEMENT
3" Ø 12" (75 - 300)	26	S B.S.	95" (2410)	FER EN "U" 1"x2"x1/2" GA.	1/8"	8'-0" (2438)
13" Ø 19" (330 - 480)	24	S B.S.	47" (1200)	FER EN "U" 1"x2"x1/2" GA.	1/8"	8'-0" (2438)
18" Ø 30" (500 - 760)	24	T 1"	40" (1030)	FER EN "U" 1"x2"x1/2" GA.	1/8"	8'-0" (2438)
31" Ø 54" (785 - 1371)	22	T 1" 1"	45" (1150)	FER EN "L" 1 1/2"x1 1/2" x 1/8"	3/8"	4'-0" (1220)
55" Ø 84" (1400 - 2135)	20	T 1 1/2" 1 1/2"	44" (1130)	FER EN "L" 1 1/2"x1 1/2" x 3/16"	3/8"	4'-0" (1220)
85" ET + (2160 ET +)	18	T 1 1/2" 1 1/2"	44" (1130)	FER EN "L" 1 1/2"x1 1/2" x 3/16"	3/8"	4'-0" (1220)

NOTES: A: DIMENSION LA PLUS LONGUE; B: DIMENSION LA PLUS PETITE

TABLEAU DES CALORIFUGES/ VENTILATION

SERVICES	TYPE	DESCRIPTIONS
GAINES ET PLÉNUM DE PRISE D'AIR NEUF (40 @ 5"Ø)	ROND: D2 RECT: D4	2" (50mm) D'ÉPAISSEUR, AU COMPLET, SUR TOUTE LA LONGUEUR.
GAINES D'AIR D'ÉVACUATION (20 @ 3"Ø)	ROND: D2 RECT: 15" ET MOINS: D4	2" (50mm) D'ÉPAISSEUR, SUR 16'-0" (5m) À PARTIR DE LA SORTIE D'AIR EXTÉRIEUR.

NOTES: D1: FIBRE DE VERRE FLEXIBLE  
D2: FIBRE DE VERRE FLEXIBLE AVEC COUPE VAPEUR EN ALUMINIUM RENFORCÉ INTÉGRÉE EN USINE.  
D3: FIBRE DE VERRE RIGIDE (PANNELAU).  
D4: FIBRE DE VERRE RIGIDE (PANNELAU) AVEC COUPE VAPEUR EN ALUMINIUM RENFORCÉ INTÉGRÉE EN USINE.  
- L'ENTREPRENEUR EN CALORIFUGES DOIT ÊTRE MEMBRE EN RÉGLE DE L'ASSOCIATION D'ISOLATION DU QUÉBEC (AIQ) EFFECTUER LES TRAVAUX SELON LES RECOMMANDATIONS DU MANUFACTURIER.  
- LES GAINES D'ALIMENTATION DES ÉCHANGEURS N'ONT PAS BESOIN D'ISOLATION (AIR TIÈDE).

TABLEAU TYPE DIFFUSEURS / GRILLES

TYPE	MARQUE	DESCRIPTION	MODÈLE No.
D-1	TITUS	DIFFUSEUR LINÉAIRE	FL-10 4FT 1-SLOT 6"Ø CONNEXION
D-2	TITUS	DIFFUSEUR ROND EN PLASTIQUE	TYPE "BOFLEX"
GA-1	TITUS	GRILLE D'ALIMENTATION C/A BALANCEMENT FOURNI ET INSTALLÉ PAR CLIENT	
GR-1	TITUS	GRILLE DE RETOUR C/A BALANCEMENT FOURNI ET INSTALLÉ PAR CLIENT	

1. LES MODÈLES DE GRILLES ET DIFFUSEURS DEVONT ÊTRE CHOISIS EN FONCTION DU TYPE DE PLAFOND ET DU MODE D'INSTALLATION, À COORDONNER AVEC LE CLIENT. LES DIMENSIONS SONT INDIQUÉES AUX PLANS.  
2. TOUS LES DIFFUSEURS ET RETOURS LINÉAIRES DEVONT AVOIR UN PLÉNUM FABRIQUÉ PAR L'ENTREPRENEUR EN VENTILATION.

TABLEAU DES BOÎTES À VOLUME

NO.	DÉBIT MIN. 0%	MODÈLE	Ø ENTRÉE	SORTIE	CFM MAX (BOÎTE)	CFM MAX (AJUSTEMENT)	CFM (BALANCEMENT 50% D'OUVERTURE)
BV-1A	0	PL-AV08	8"Ø	8"Ø	350	175	80

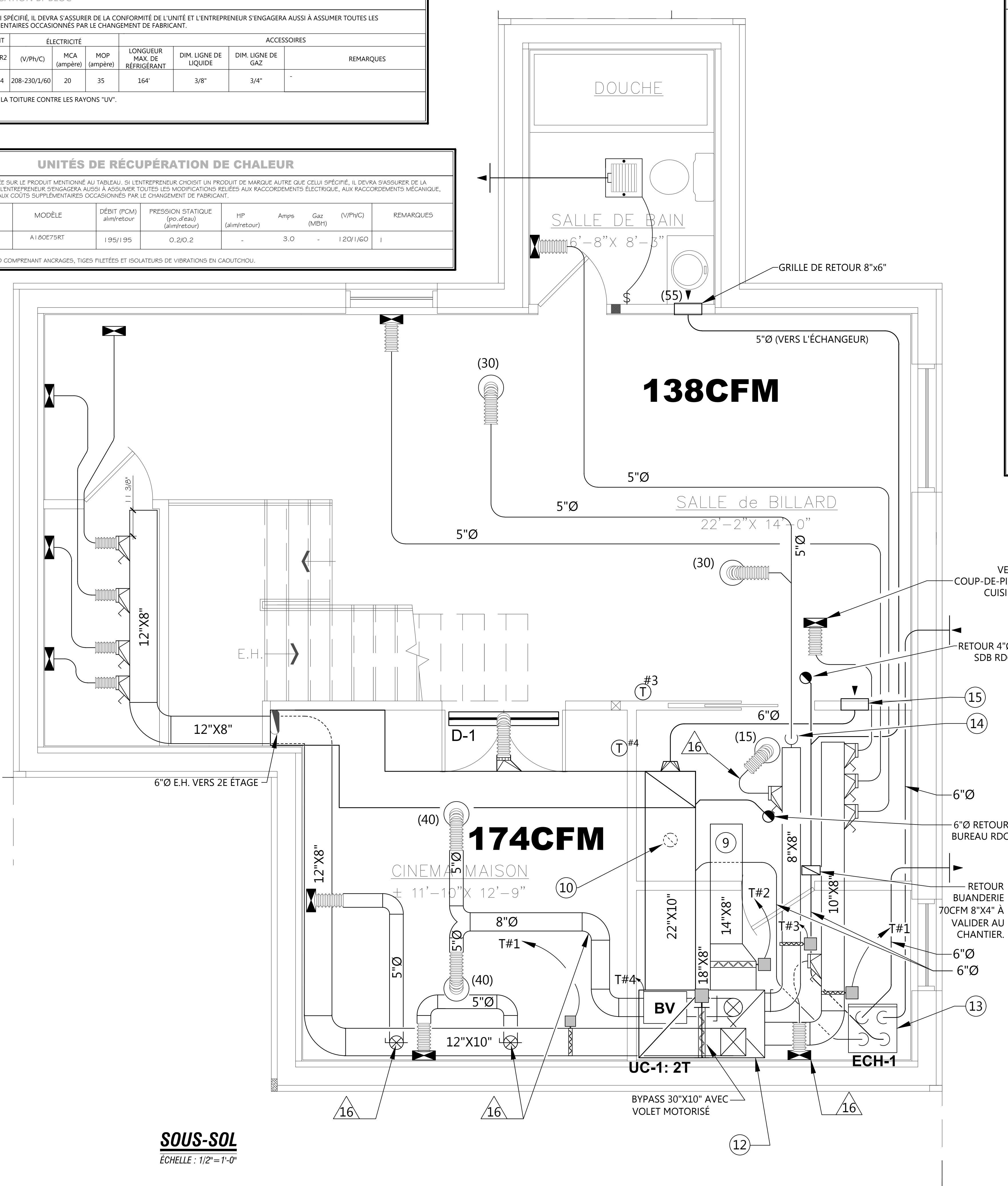
NOTES: - LES BOÎTES À VOLUME VARIABLE DE MARQUE "PROLON".

UNITÉS DE RÉCUPÉRATION DE CHALEUR

LA CONCEPTION A ÉTÉ BASÉE SUR LE PRODUIT MENTIONNÉ AU TABLEAU. SI L'ENTREPRENEUR CHOISIT UN PRODUIT DE MARQUE AUTRE QUE CELUI SPÉCIFIÉ, IL DEVRA S'ASSURER DE LA CONFORMITÉ DE L'UNITÉ ET L'ENTREPRENEUR S'ENGAGERA AUSSI À ASSUMER TOUTES LES MODIFICATIONS RELIÉES AUX RACCORDEMENTS ÉLECTRIQUE, AUX RACCORDEMENTS MÉCANIQUE, À LA MISE EN MARCHÉ ET AUX COÛTS SUPPLÉMENTAIRES OCCASIONNÉS PAR LE CHANGEMENT DE FABRICANT.

IDENT.	MARQUE	MODÈLE	DÉBIT (PCM) alim/retour	PRESSION STATIQUE (po. d'eau) (alim/retour)	HP (alim/retour)	Amps	Gas (MBH)	(V/PhV)	REMARQUES
ECH-1	VENMAR	A180E75RT	195/195	0.2/0.2	-	3.0	-	120/1/60	

NOTES: (1) SUSPENSION AU PLAFOND COMPRENANT ANCRAGES, TIGES FILETÉS ET ISOLATEURS DE VIBRATIONS EN CAOUTCHOUC.



NOTES

- TOUS LES JOINTS DU RÉSEAU DE GAINES RONDES SERONT COLLÉS AVEC DU TAPE ALUMINIUM 3". AUCUN JOINT DE SILICONE NE SERA ACCEPTÉ. TOUS LES JOINTS DES RÉSEAUX RECTANGULAIRES SERONT COLLÉS AVEC LE TAPE (MASTIK 3M 3"). LE SCELLANT UTILISÉ SERA CELUI DE "RED DEVIL" EN TUBE OU EN CHAUDIÈRE FOURNI PAR LE CLIENT.
- LES JOINTS DES CONDUITS DEVONT ÊTRE NETTOYÉS AVANT L'APPLICATION DU TAPE D'ALUMINIUM AVEC UN PRODUIT ADÉQUAT.
- TOUS LES CONDUITS D'ALIMENTATION DOIVENT AVOIR UN CONTRÔLE DE BALANCEMENT (CLÉS DE RÉGLAGE) DU DÉBIT.
- LES CONDUITS D'ÉVACUATION ET D'AIR FRAIS DE L'ÉCHANGEUR DOIVENT ÊTRE ISOLÉS THERMIQUEMENT SUR TOUTE LA DISTANCE. CONDUITS FEAS PEXLEX 4PA R6 6'Ø.
- LES CONDUITS D'ALIMENTATION DANS LES MURS ET PLANCHERS SONT EN 5"Ø ET LES CONDUITS DE RETOUR 6"Ø.
- LES DÉBITS INDIQUÉS EN ROUGE SUR LES PLANS SONT LES DÉBITS TOTAUX DE SIMULATION ÉNERGÉTIQUE DANS LE PIRE DES CAS. ILS SONT À TITRE INDICATIF SEULEMENT ET L'ENTREPRENEUR NE DOIT PAS EN TENIR COMPTE.
- LES DÉBITS AUX GRILLES ET DIFFUSEURS DU SYSTÈME UC-1 SONT LES DÉBITS AJUSTÉS À 50% D'OUVERTURE (BOÎTES À VOLUME ET VOILETS MOTORISÉS). LES DÉBITS AUX GRILLES ET DIFFUSEURS DE L'ÉCHANGEUR ECH-1 SONT LES DÉBITS EN HAUTE VITESSE (DÉBIT MAX).
- TOUTES LES GRILLES D'ALIMENTATION AU PLANCHER SONT DE DIMENSION 10"X14". FOURNI ET INSTALLÉ PAR LE CLIENT.
- RACCORDER LES CONDUITS D'ALIMENTATION EXISTANT VERS LE 2E ÉTAGE SUR CE CONDUIT.
- CONDUIT 5"Ø DANS L'ARMOIRE DE DOMOTIQUE.
- N/A
- RÉUTILISER LE TOMBEAU EXISTANT CHEZ LE CLIENT.
- ÉCHANGEUR À COLLER SUR LE "UC-1".
- GAINÉ 8"Ø ENTRE LES POUTRELLES DEPUIS CE POINT. VOIR SI POSSIBLE AU CHANTIER.
- RETOUR 12"Ø 8" AU BAS DU MUR PRÉVOIR UN CONDUIT 6" Ø OVAL. LE MUR SERA REMPLI D'ISOLANT ACOUSTIQUE. FOURNIR ET INSTALLER PAR LE CLIENT. AJUSTÉ À 90 CFM PAR SYNARTECH.
- LES CONDUITS FLEXIBLES ACOUSTIQUES ROND SERONT DE MARQUE ET MODÈLE "FEAS PEXLEX 4PPG" SUR TOUTE LA LONGUEUR.

Plan clé

Note:

Avant d'exécuter tout travail, l'Entrepreneur doit vérifier les plans et rapporter à l'Ingénieur toute anomalie qu'il pourrait constater ainsi que vérifier toutes les dimensions et tous les niveaux sur les lieux.

No	DATE	ÉMISSIONS/RÉVISIONS	Par
10	2026-03-16	RÉVISION 7	C.M.
9	2026-02-02	RÉVISION 6	C.M.
8	2025-09-10	RÉVISION 5	C.M.
7	2025-08-26	RÉVISION 4	C.M.
6	2025-07-27	RÉVISION 3	C.M.
5	2025-07-02	RÉVISION 2	C.M.
4	2025-06-05	RÉVISION 1	C.M.
3	2024-09-04	SOUSSION/CONSTRUCTION	C.M.
2	2024-08-06	VERSION FINALE	C.M.
1	2024-07-17	COORDINATION FINALE	C.M.



Le Groupe CMI Experts-Conseils inc.  
540 Jarry, Ste-Marie-Madeleine, Qc J0H1S0,  
Tél: 450-250-2988, Fax: 450-250-2989,  
info@groupecmi.com

Client  
**MME. ANNE-MARIE DION & M. MARC-ANDRÉ LEDOUX**

Projet  
MAISON DE MME. ANNE-MARIE DION ET M. MARC-ANDRÉ LEDOUX  
155 rue Messier, Mont-Saint-Hilaire, Québec

VENTILATION

Dessin  
PLAN D'AMÉNAGEMENT SOUS-SOL ET TABLEAUX

Sceau

Dessiné par F. MORISSETTE Échelle INDIQUÉE

Conçu par C. MORISSETTE

Approuvé par C. MORISSETTE Date JUILLET 2024

Projet 22572

No. DAO 22572\_V01.DWG Dessin V-01

**SOUS-SOL**  
ÉCHELLE : 1/2" = 1'-0"