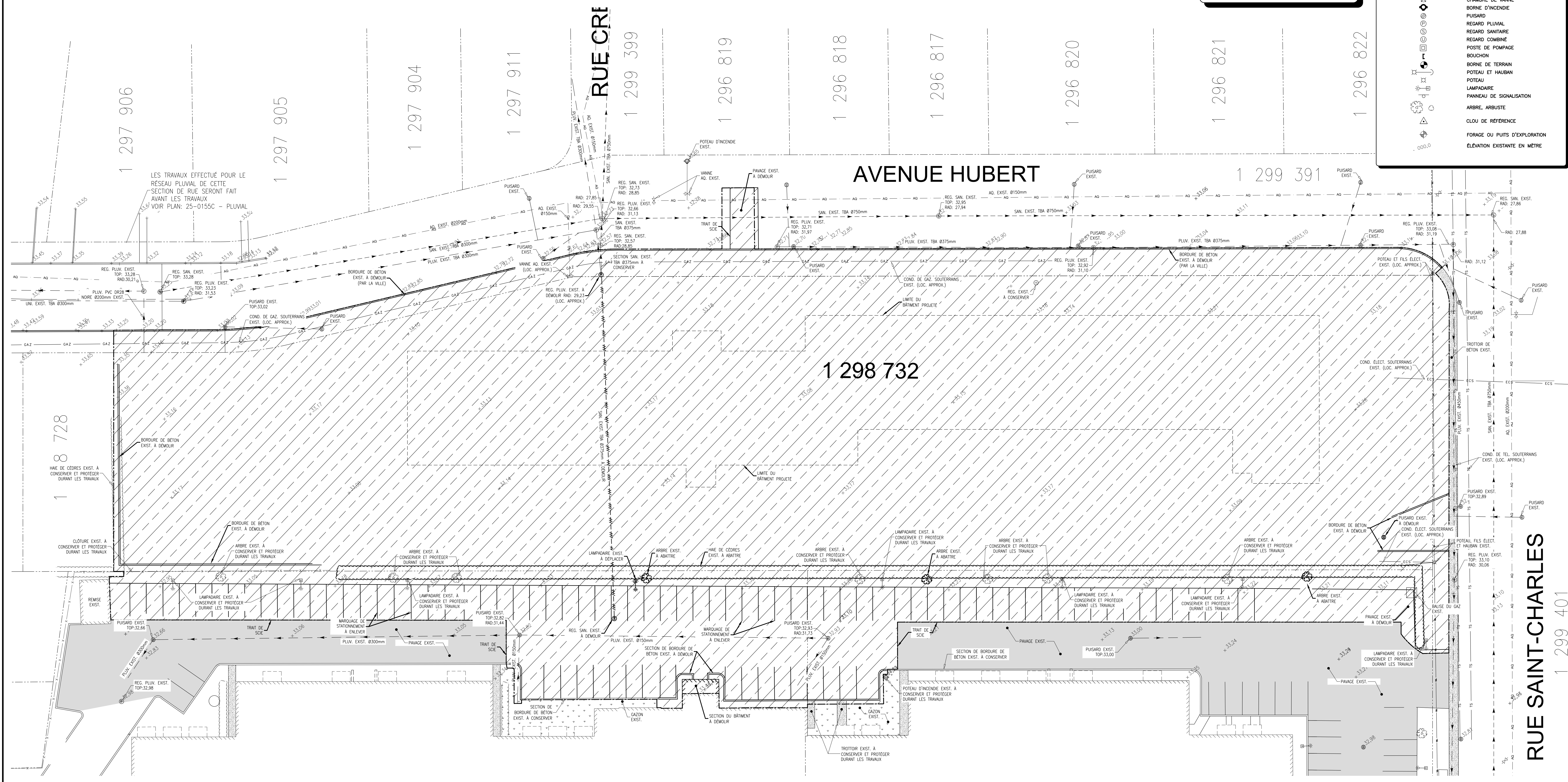


- NOTES**
1. INFO-EXCAVATION  
1.1. L'ENTREPRENEUR EST RESPONSABLE DE FAIRE LES DEMANDES D'INFO-EXCAVATION.  
1.2. TOUT DOMMAGE AUX EQUIPEMENTS SOUS-TERRAIN DEVRA ETRE REPARÉ PAR L'ENTREPRENEUR A SES FRAIS.
  2. TOUTES LES SURFACES SUPPLEMENTAIRES ENDOMMAGEES DURANT LES TRAVAUX AUTRES QUE CELLES FIGURANT SUR LES PLANS SERONT RAGREES TEL QUE L'EXISTANT AUX FRAIS DE L'ENTREPRENEUR.
  3. LES DIMENSIONS SONT APPROXIMATIVES, AVANT LE DEBUT DES TRAVAUX, LES ELEVATIONS ET LES DIMENSIONS DEVONT ETRE VALDEES AU CHANTIER.
  4. L'ENTREPRENEUR DOIT AMENAGER DES CLOTURES AU POURTOUR DU CHANTIER.  
L'ENTREPRENEUR DOIT ASSURER DES ACCES TEMPORAIRES EN TOUT TEMPS POUR LES USAGERS ET LES SERVICES D'URGENCE.
  5. SAUF INDICATION CONTRAIRE, TOUTS LES ARBRES EXISTANTS SITUES DANS LA ZONE DES TRAVAUX SERONT A CONSERVER ET PROTÉGÉS PENDANT LES TRAVAUX. L'ENTREPRENEUR DOIT PORTER UNE ATTENTION PARTICULIERE LORS DE L'EXCAVATION POUR PROTÉGER LES ARBRES ET LEURS RACHES.
  6. AU DEBUT DES TRAVAUX, AVANT DE COMMENCER LES TRAVAUX, L'ENTREPRENEUR DOIT PREVOIR DES FOUILLES EXPLORATOIRES POUR LOCALISER LES CONDUITES EXISTANTES.
  7. LE LEVE D'APPENTAGE A ÉTÉ EFFECTUÉ LE 14 ET 17 JUILLET 2025.

**LÉGENDE**

**EXISTANT**

- ZONE DES TRAVAUX
- SURFACE PAVÉE
- SURFACE EN GRAVER
- TROTTOIR ET DALLE DE BÉTON
- SURFACE ENGAZONNÉE
- SURFACE EN PAVÉ UNI
- BORDURE
- LIGNE D'EMPRISE OU DE LOT
- CLOTURE
- CENTRE DU FOSSE
- LIMITE DE BOISÉ
- HAUT DE TALUS
- BAS DE TALUS
- CONDUIT SOUTERRAIN TELEPHONIQUE
- 10 — CONDUIT SOUTERRAIN H-Q
- GAZ — CONDUIT SOUTERRAIN GAZ
- ECS — CONDUIT SOUTERRAIN ELECTRIQUE
- PONCEAU
- CONDUIT EGOUT SANITAIRE
- CONDUIT EGOUT PLUVIAL
- CONDUIT REFOULEMENT
- CONDUIT D'AQUEDUC
- VANNE D'AQUEDUC
- CHAMBRE DE VANNE
- BORNE D'INCENDIE
- PUSARD
- REGARD PLUVIAL
- REGARD SANITAIRE
- REGARD COMBINÉ
- POSTE DE POMPAGE
- BOUCHON
- BORNE DE TERRAIN
- POTEAU ET HAUBAN
- POTEAU
- LAMPADAIRE
- PANNAU DE SIGNALISATION
- ARBRE, ARBUSTE
- CLOU DE REFERENCE
- FORAGE OU PUITS D'EXPLORATION
- ELEVATION EXISTANTE EN METRE



plan c0 :

No. 8			
No. 7			
No. 6			
No. 5			
No. 4	POUR SOUMISSION	26-03-06	KB
No. 3	POUR PERMIS	26-01-12	KB
No. 2	POUR COORDINATION	26-01-09	KB
No. 1	POUR CCU	25-10-31	KB
Revisions:      Date:      Par:			

No. 1  
ÉMISSIONS

architecte:

ingénieur en civi:

**INGÉNIEURS**  
**LAROCQUE**  
**COURNOYER**

DRUMMONDVILLE  
T. 819 477-6191

LA TUQUE  
T. 819 858-7888

SAINTE-HYACINTHE  
DE MILLEBARRÉS  
T. 456 356-1196

www.larocque-cournoyer.com  
LC-ING.COM

ingénieur en civi:

scieur:

**INGÉNIEUR**  
**Mathieu Blodow**  
Ingénieur

client:

LES JARDINS DE LA YAMASKA

3200 RUE ST-CHARLES, BUREAU 142  
ST-HYACINTHE (QC) J2T 0A1

projet:

15855 AV. HUBERT,  
SAINT-HYACINTHE  
CONSTRUCTION D'UN  
IMMEUBLE À LOGEMENT\_R1

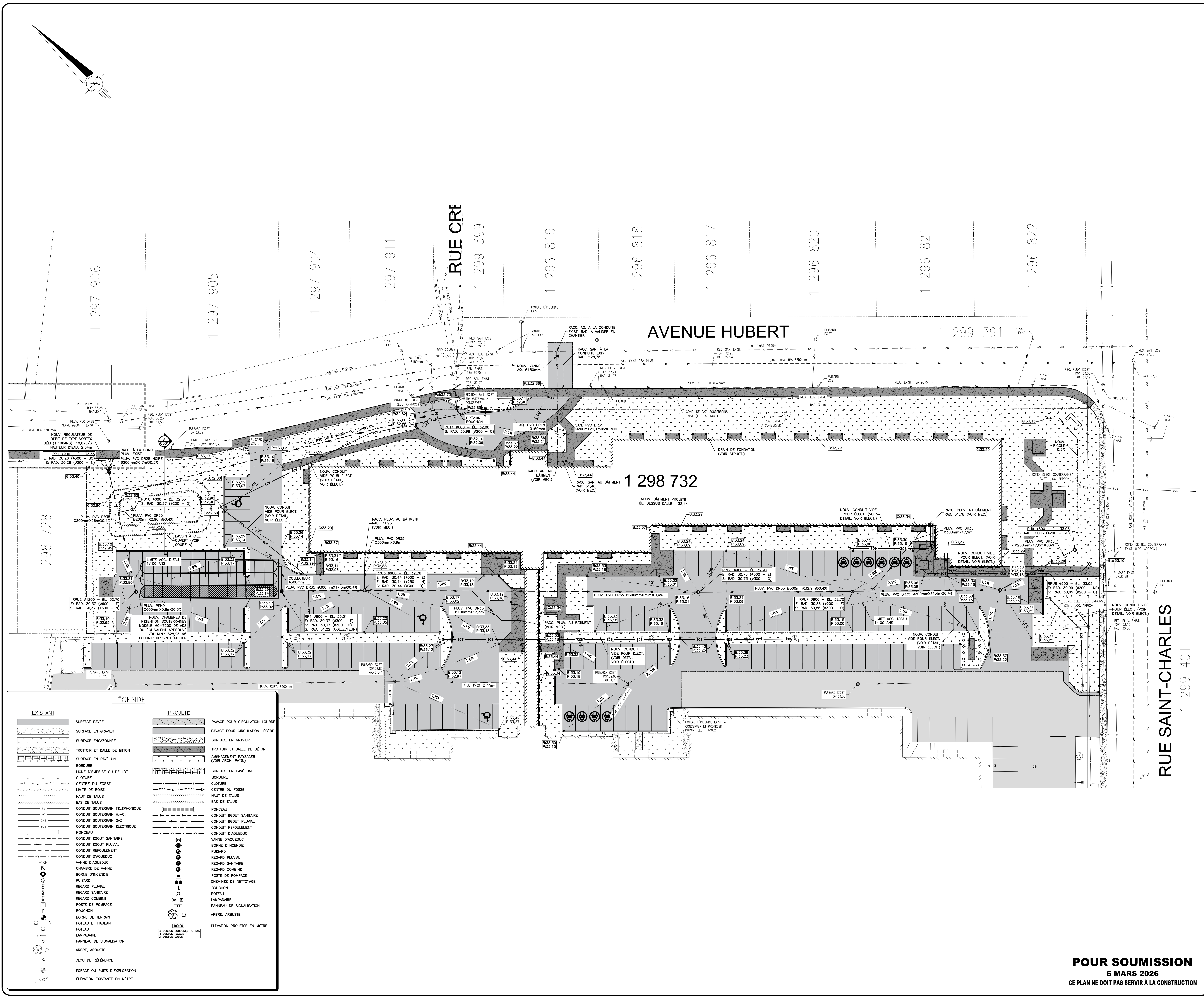
titre:

VUE EN PLAN  
ÉTAT DES LIEUX  
ET DÉMOLITION

dessiné par:	J. Lemay, dess.	contrat no.:	25-0155
conçu par:	K. Blodow, ing.	date:	2025-08-07
vérifié par:	K. Blodow, ing.	échelle:	1:250
		page:	C101

CIVIL

**POUR SOUMISSION**  
**6 MARS 2026**  
CE PLAN NE DOIT PAS SERVIR À LA CONSTRUCTION



**LÉGENDE**

EXISTANT	PROJETÉ
[Symbol]	[Symbol] SURFACE PAVÉE
[Symbol]	[Symbol] SURFACE EN GRAVIER
[Symbol]	[Symbol] SURFACE ENGazonnée
[Symbol]	[Symbol] TROTTOIR ET DALLE DE BÉTON
[Symbol]	[Symbol] SURFACE EN PAVÉ UNI
[Symbol]	[Symbol] BORDURE
[Symbol]	[Symbol] LIGNE D'EMPREINTE OU DE LOT
[Symbol]	[Symbol] CLÔTURE
[Symbol]	[Symbol] CENTRE DU FOSSE
[Symbol]	[Symbol] LIMITE DE BRÈSE
[Symbol]	[Symbol] HAUT DE TALLIS
[Symbol]	[Symbol] BAS DE TALLIS
[Symbol]	[Symbol] CONDUIT SOUTERRAIN TELEPHONIQUE
[Symbol]	[Symbol] CONDUIT SOUTERRAIN H-G
[Symbol]	[Symbol] CONDUIT SOUTERRAIN GAZ
[Symbol]	[Symbol] CONDUIT SOUTERRAIN ELECTRIQUE
[Symbol]	[Symbol] PONCEAU
[Symbol]	[Symbol] CONDUIT D'EAU
[Symbol]	[Symbol] CONDUIT EGOUT SANITAIRE
[Symbol]	[Symbol] CONDUIT EGOUT PLUVIAL
[Symbol]	[Symbol] CONDUIT REFOULEMENT
[Symbol]	[Symbol] CONDUIT D'AQUEDUC
[Symbol]	[Symbol] VANNE D'AQUEDUC
[Symbol]	[Symbol] CHAMBRE DE VANNE
[Symbol]	[Symbol] BORNÉ D'INCENDIE
[Symbol]	[Symbol] PUSARD
[Symbol]	[Symbol] REGARD PLUVIAL
[Symbol]	[Symbol] REGARD SANITAIRE
[Symbol]	[Symbol] REGARD COMBINÉ
[Symbol]	[Symbol] POSTE DE POMPAGE
[Symbol]	[Symbol] BOUCHON
[Symbol]	[Symbol] BORNE DE TERRAIN
[Symbol]	[Symbol] POTEAU ET HAUBAN
[Symbol]	[Symbol] POTEAU
[Symbol]	[Symbol] LAMPADAIRE
[Symbol]	[Symbol] PANNEAU DE SIGNALISATION
[Symbol]	[Symbol] ARBRE, ARBUSTE
[Symbol]	[Symbol] CLOU DE REFERENCE
[Symbol]	[Symbol] FORAGE OU Puits D'EXPLORATION
[Symbol]	[Symbol] ELEVATION EXISTANTE EN METRE
[Symbol]	[Symbol] PAVAGE POUR CIRCULATION LOURDE
[Symbol]	[Symbol] PAVAGE POUR CIRCULATION LEGERE
[Symbol]	[Symbol] SURFACE EN GRAVIER
[Symbol]	[Symbol] TROTTOIR ET DALLE DE BÉTON
[Symbol]	[Symbol] AMENAGEMENT PAYSAGER (VOIR ARCH. PAYS.)
[Symbol]	[Symbol] SURFACE EN PAVÉ UNI
[Symbol]	[Symbol] BORDURE
[Symbol]	[Symbol] CLÔTURE
[Symbol]	[Symbol] CENTRE DU FOSSE
[Symbol]	[Symbol] HAUT DE TALLIS
[Symbol]	[Symbol] BAS DE TALLIS
[Symbol]	[Symbol] PONCEAU
[Symbol]	[Symbol] CONDUIT EGOUT SANITAIRE
[Symbol]	[Symbol] CONDUIT EGOUT PLUVIAL
[Symbol]	[Symbol] CONDUIT REFOULEMENT
[Symbol]	[Symbol] VANNE D'AQUEDUC
[Symbol]	[Symbol] BORNE D'INCENDIE
[Symbol]	[Symbol] PUSARD
[Symbol]	[Symbol] REGARD PLUVIAL
[Symbol]	[Symbol] REGARD SANITAIRE
[Symbol]	[Symbol] REGARD COMBINÉ
[Symbol]	[Symbol] POSTE DE POMPAGE
[Symbol]	[Symbol] CHENÈNEE DE NETTOYAGE
[Symbol]	[Symbol] BOUCHON
[Symbol]	[Symbol] POTEAU
[Symbol]	[Symbol] LAMPADAIRE
[Symbol]	[Symbol] PANNEAU DE SIGNALISATION
[Symbol]	[Symbol] ARBRE, ARBUSTE
[Symbol]	[Symbol] ELEVATION PROJETEE EN METRE

No.	Revisions	Date	Par
No. 8			
No. 7			
No. 6			
No. 5			
No. 4	POUR SOUMISSION	26-03-06	KB
No. 3	POUR PERAMS	26-01-12	KB
No. 2	POUR COORDINATION	26-01-09	KB
No. 1	POUR CCU	25-10-31	KB

architecte:

ingénieur en civi:

**LAROCQUE COURNOYER**  
INGENIEURS

BRUNOHOVILLE  
T. 819 477-0191

LA TUQUE  
T. 819 826-7488

SANT-HYACINTE  
DE MILLEBARRÉ  
T. 450 750-1198

www.lc-ing.com

ingénieur en civi:

client:

**LES JARDINS DE LA YAMASKA**

3200 RUE ST-CHARLES, BUREAU 142  
ST-HYACINTHE (QC) J2T 0A1

projet:

15855 AV. HUBERT,  
SAINT-HYACINTHE  
CONSTRUCTION D'UN  
IMMEUBLE A LOGEMENT\_R1

VUE EN PLAN NIVEAUX DE  
TERRAIN ET RESEAUX  
SOUTERRAINS PROJETES

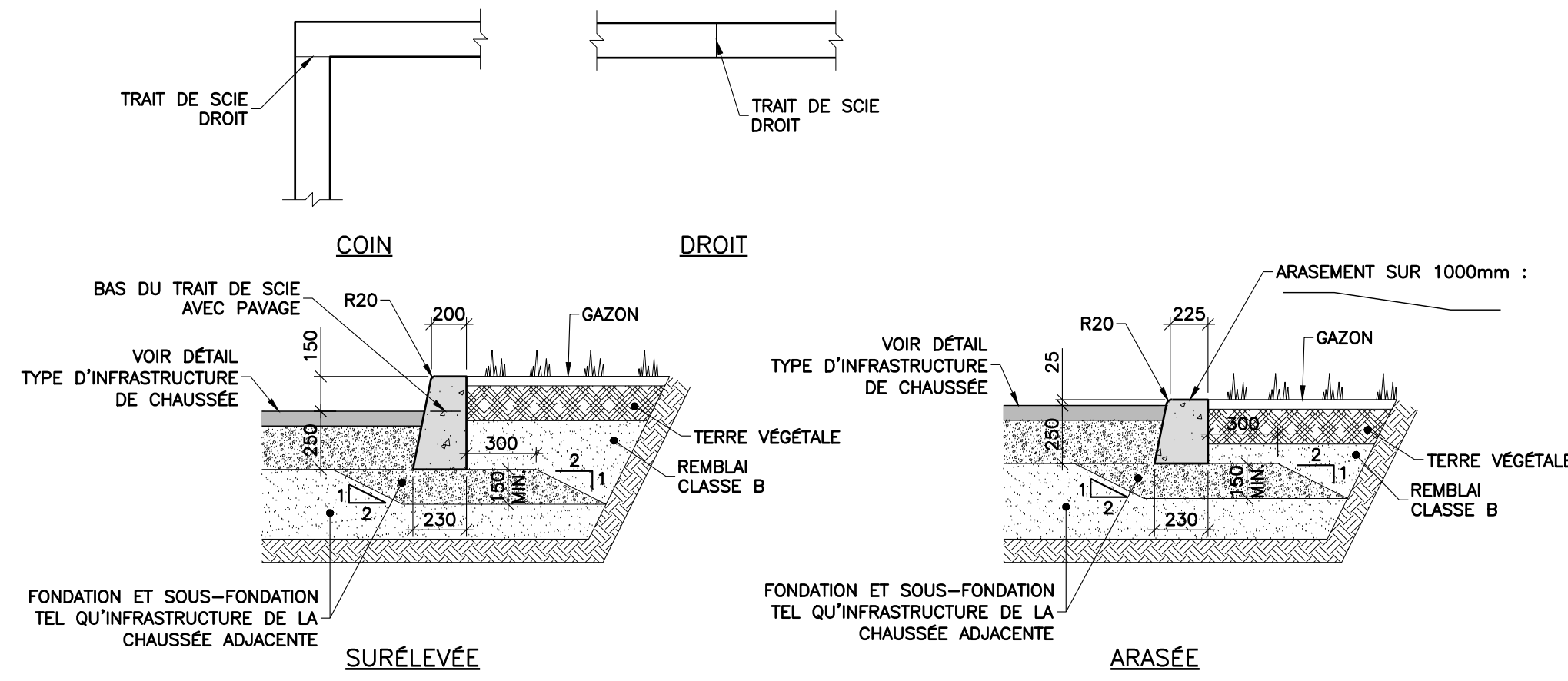
dessiné par:	J. Lemay, dess.	contrat no.:	25-0155
conçu par:	K. Blodreau, ing.	date:	2025-08-07
vérifié par:	K. Blodreau, ing.	échelle:	1:250

page: C201

CIVIL

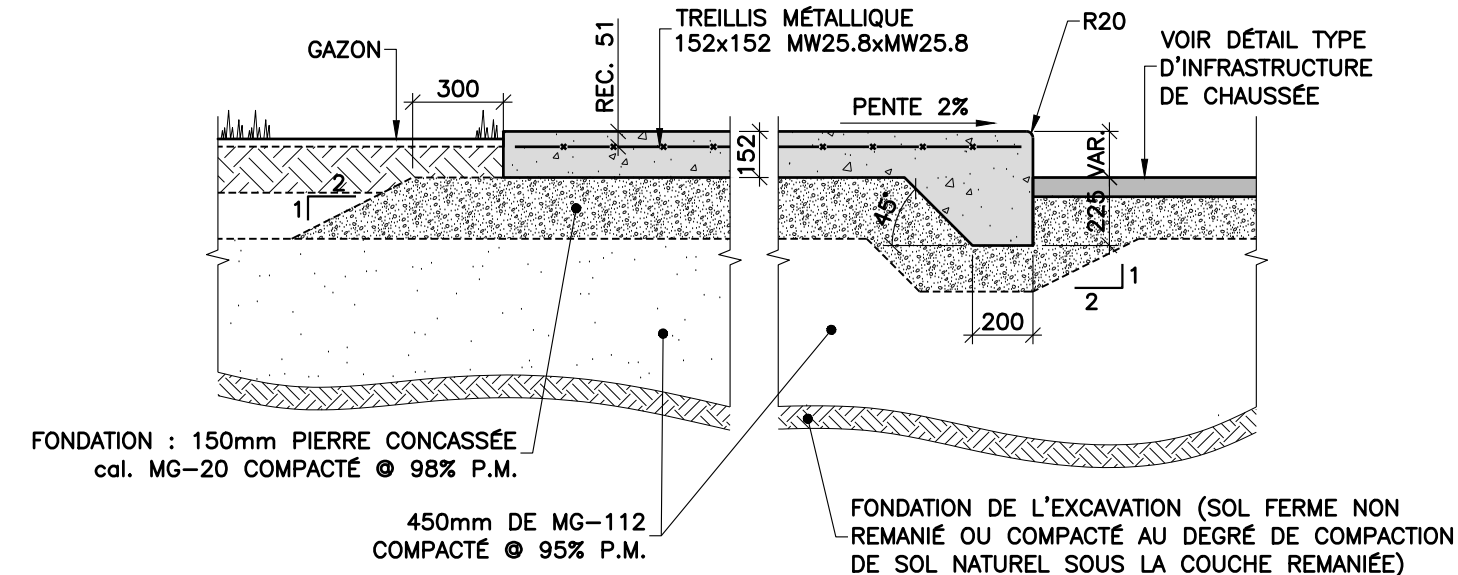
**POUR SOUMISSION**  
6 MARS 2026  
CE PLAN NE DOIT PAS SERVIR À LA CONSTRUCTION



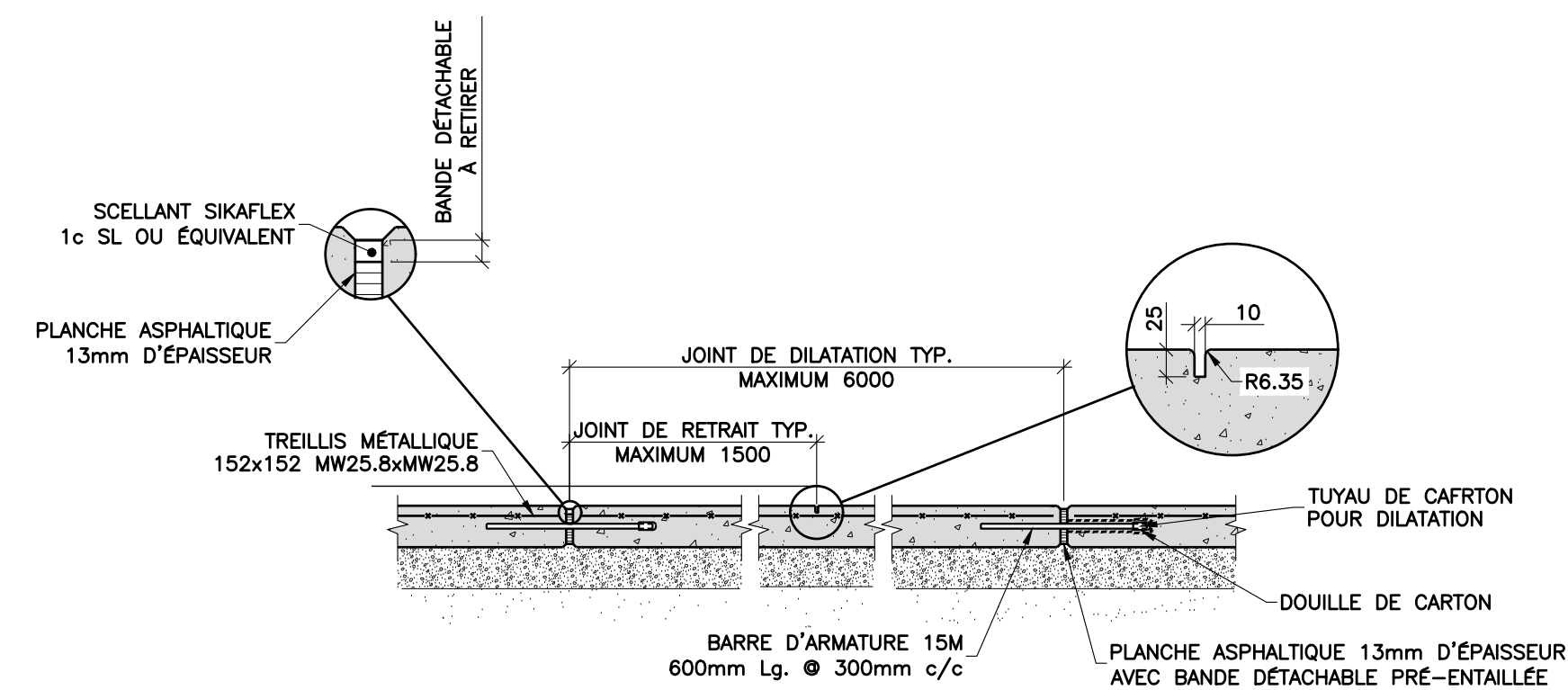


**DÉTAIL – BORDURE EN BÉTON DE CIMENT COULÉE SUR PLACE**  
ÉCH.: AUCUNE

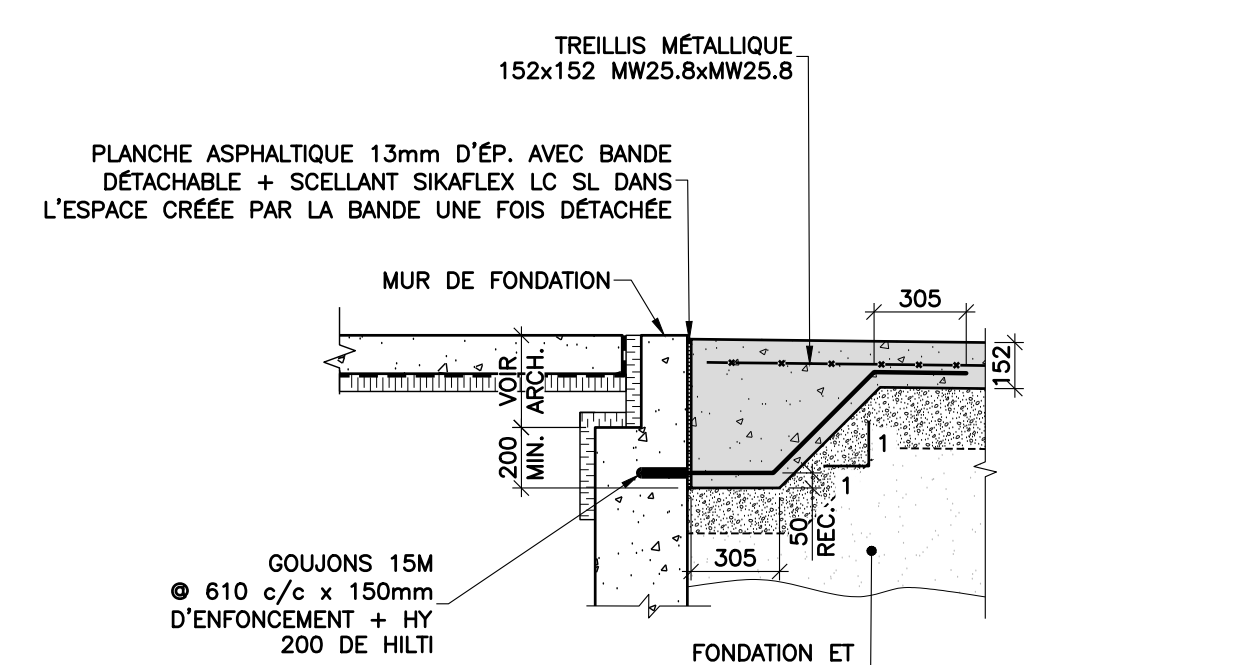
- NOTES:
- JOINTS SCIÉS À TOUTS LES 6m
  - RÉFÉRER AU DEVIS ANSI QU'AU BNO 1889-500 POUR LES DIRECTIVES DE MISE EN ŒUVRE
  - LE REMPLISSAGE À L'ARRIÈRE DOIT ÊTRE FAIT LE PLUS TÔT POSSIBLE APRÈS LE DÉCOFFRAGE.



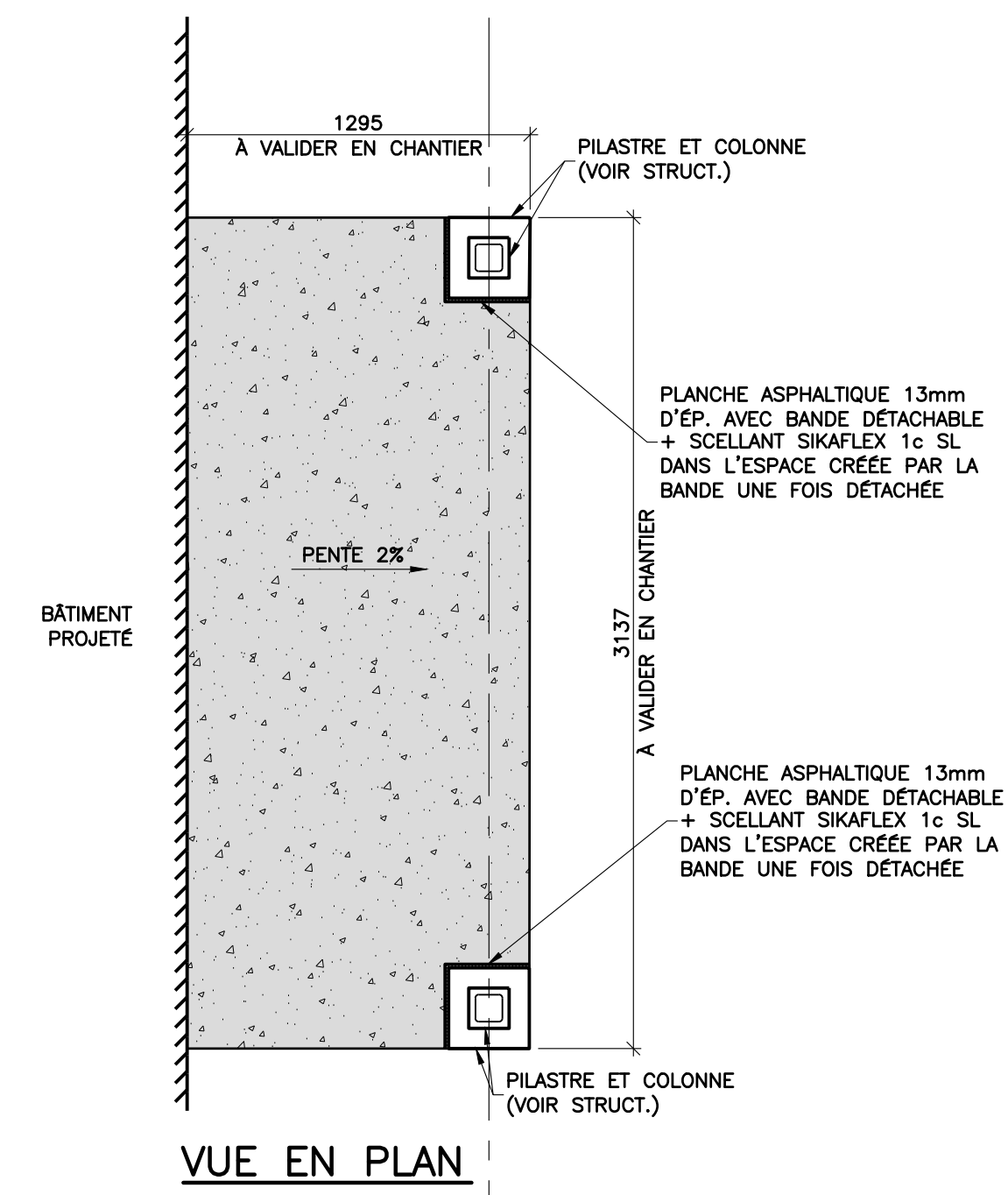
**DÉTAIL – TROTTOIR DE BÉTON**  
ÉCH.: AUCUNE



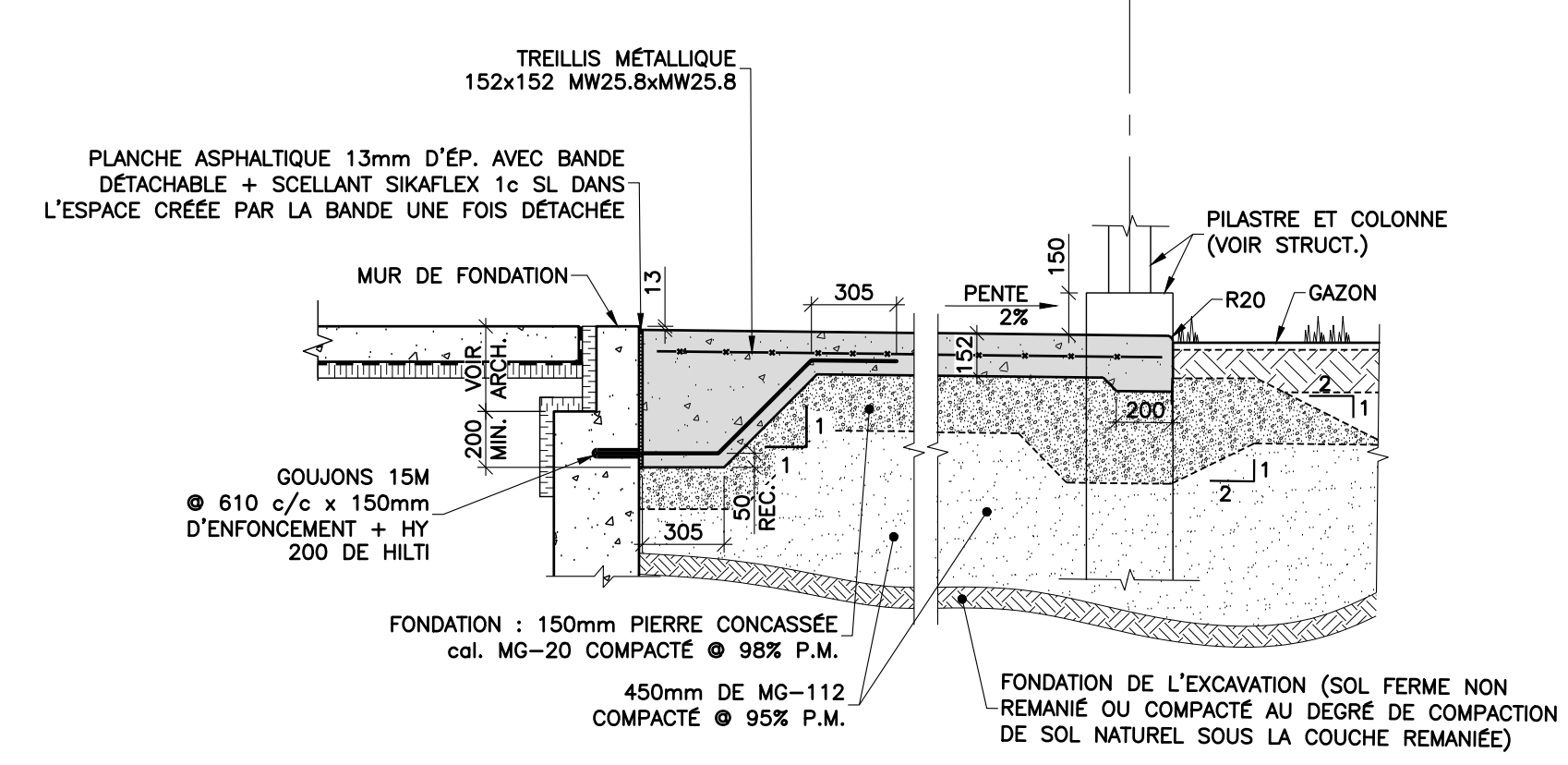
**DÉTAIL – JOINT DE DILATATION POUR TROTTOIR**  
ÉCH.: AUCUNE



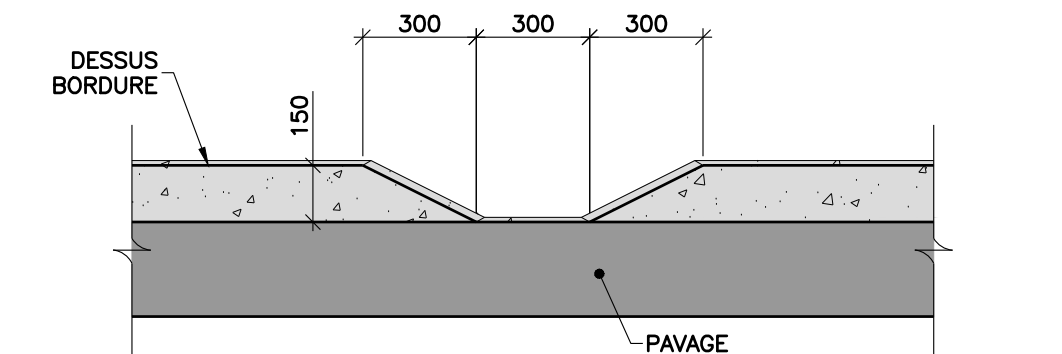
**DÉTAIL – TROTTOIR VIS-À-VIS ACCÈS AU BÂTIMENT**  
ÉCH.: AUCUNE



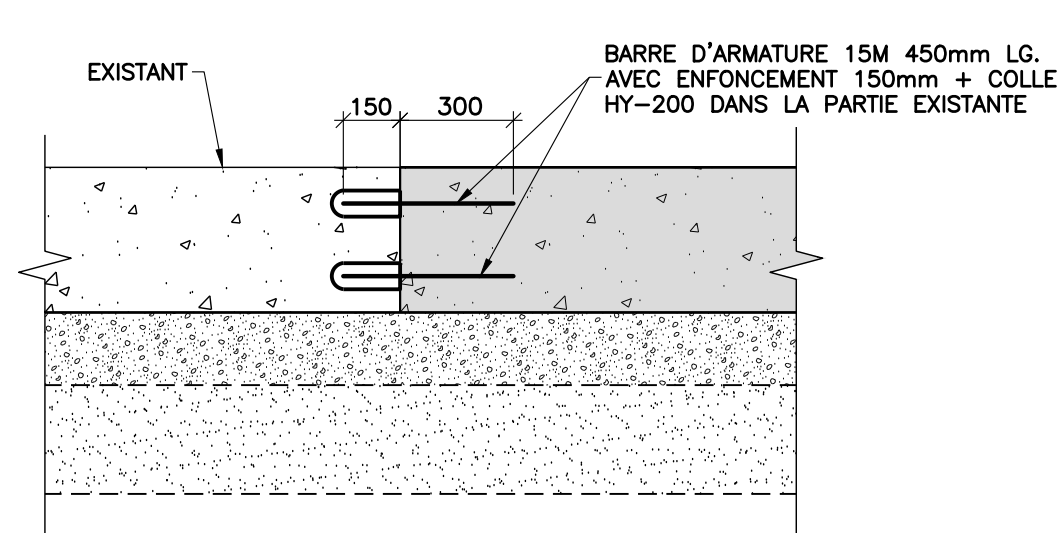
**VUE EN PLAN**



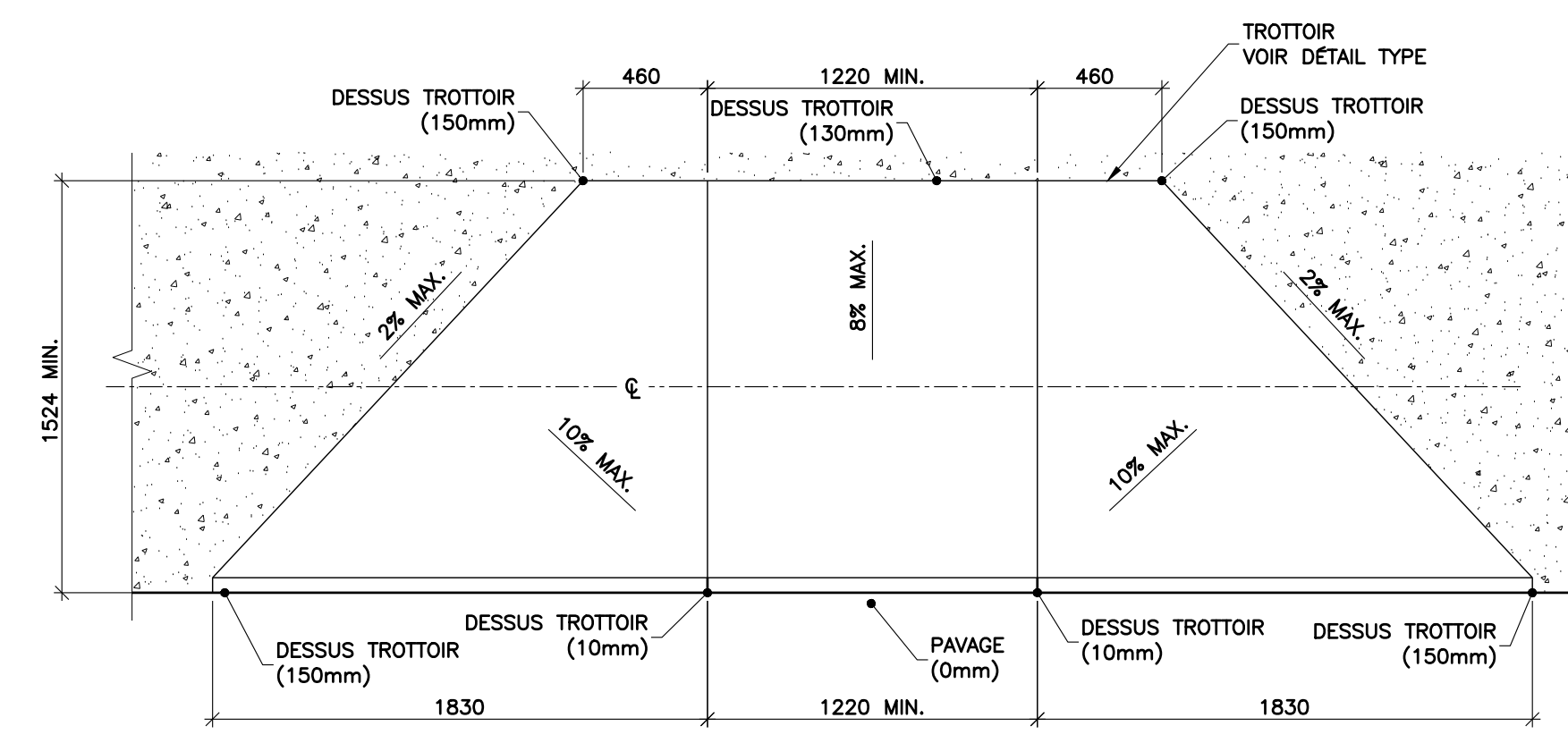
**DÉTAIL – DALLE DE BÉTON**  
ÉCH.: AUCUNE



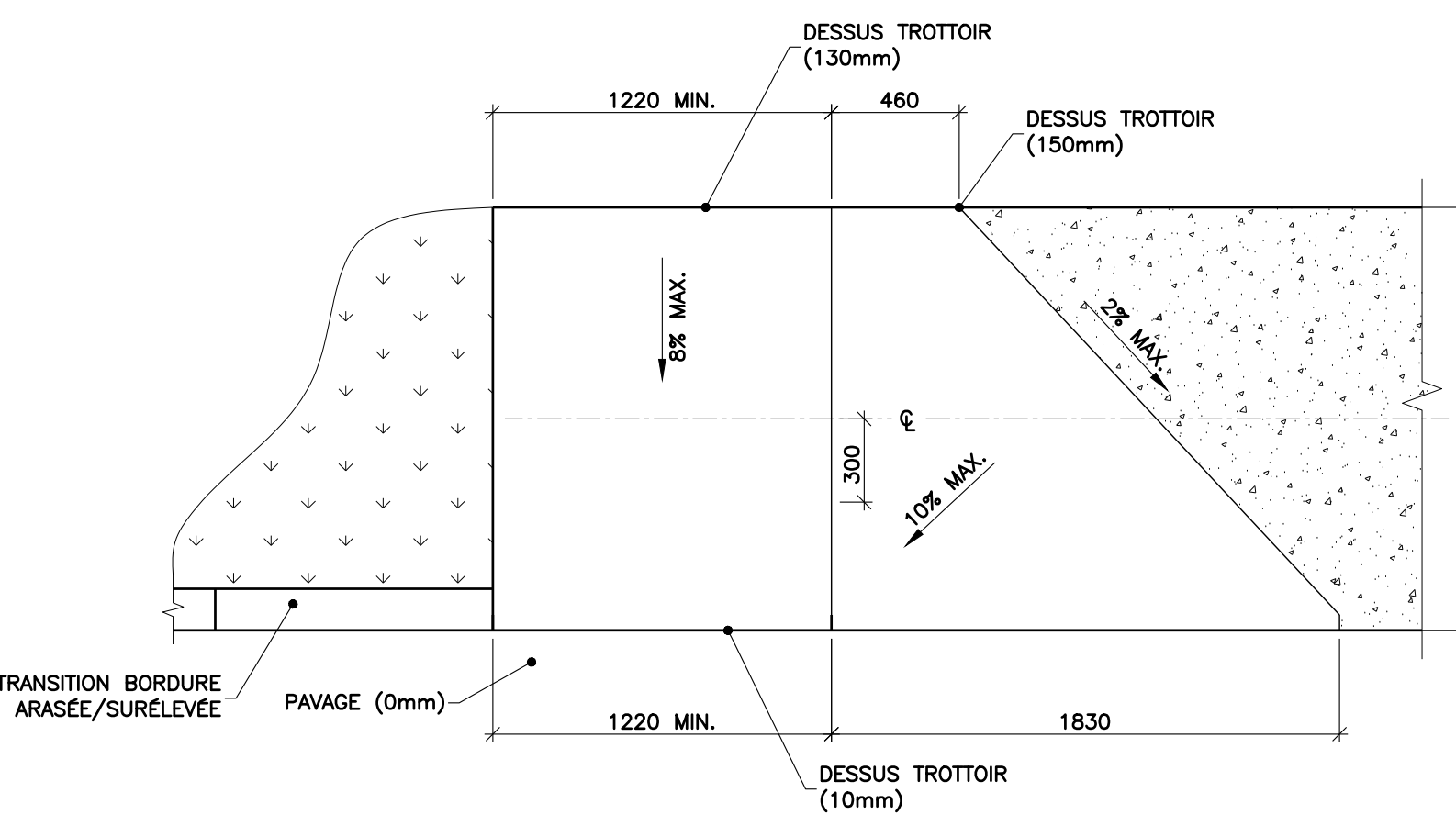
**DÉTAIL – BORDURE ARASÉE POUR ÉCOULEMENT DES EAUX DE RUISSELLEMENT**  
ÉCH.: AUCUNE



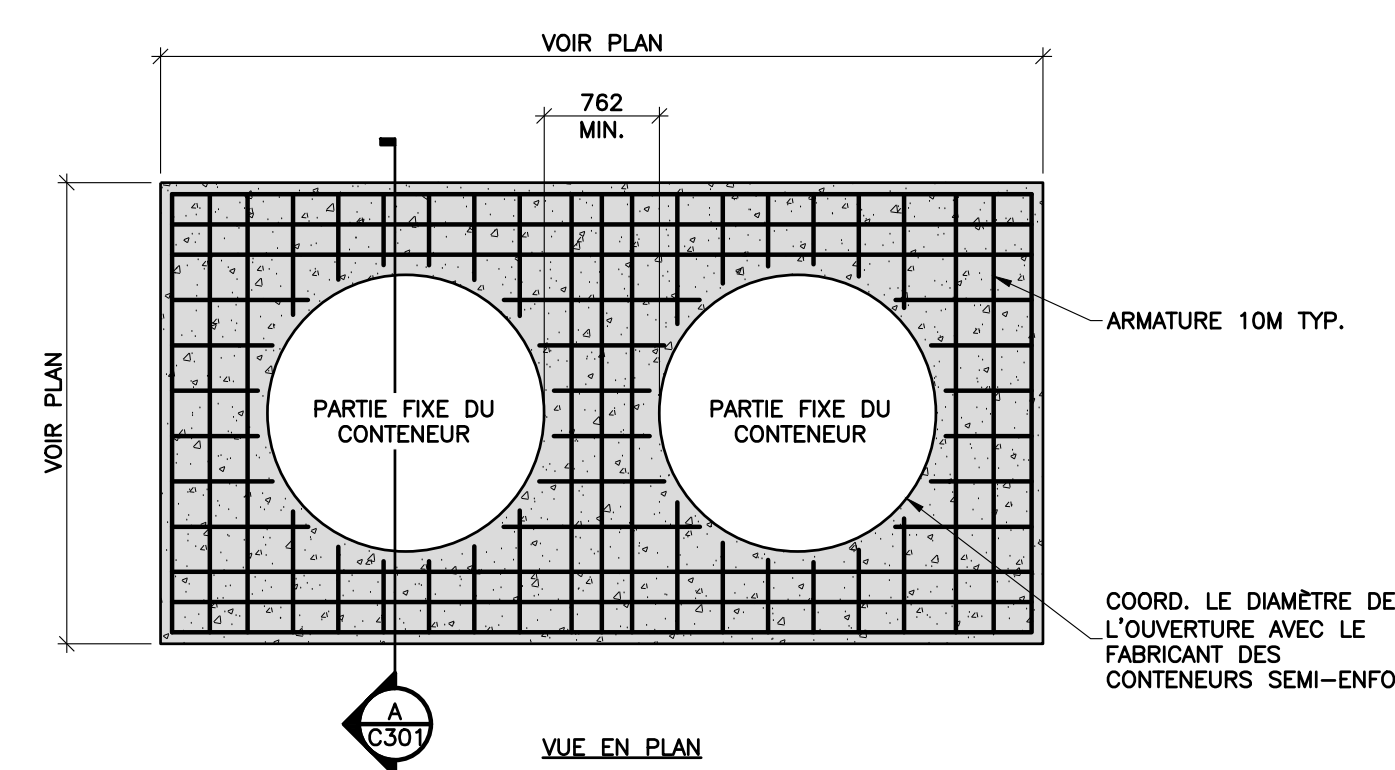
**DÉTAIL – RACCORD DE BORDURE AVEC L'EXISTANT**  
ÉCH.: AUCUNE



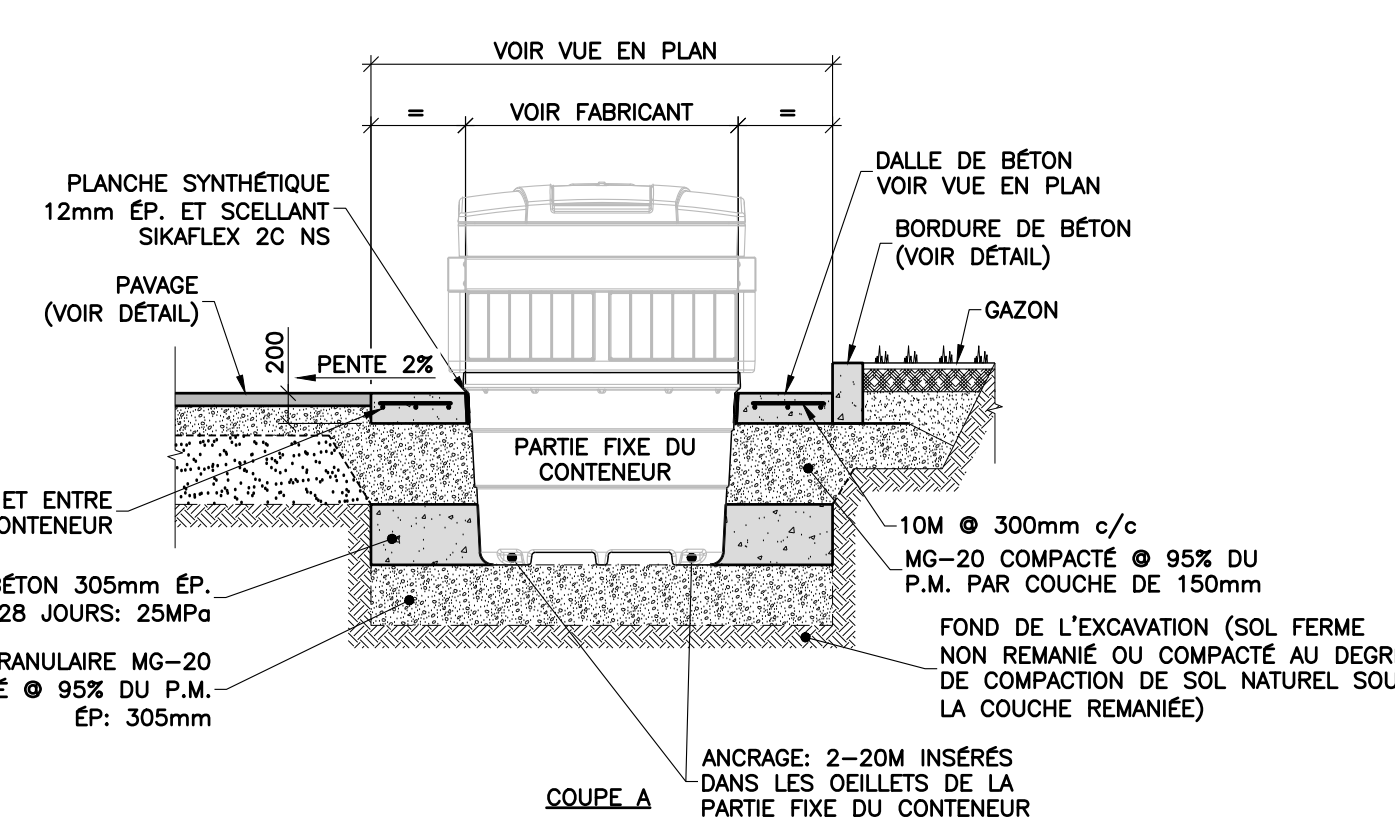
**DÉTAIL – BATEAU DE TROTTOIR POUR PERSONNES À MOBILITÉ RÉDUITE**  
ÉCH.: AUCUNE



**DÉTAIL – TROTTOIR POUR PERSONNES À MOBILITÉ RÉDUITE**  
ÉCH.: AUCUNE

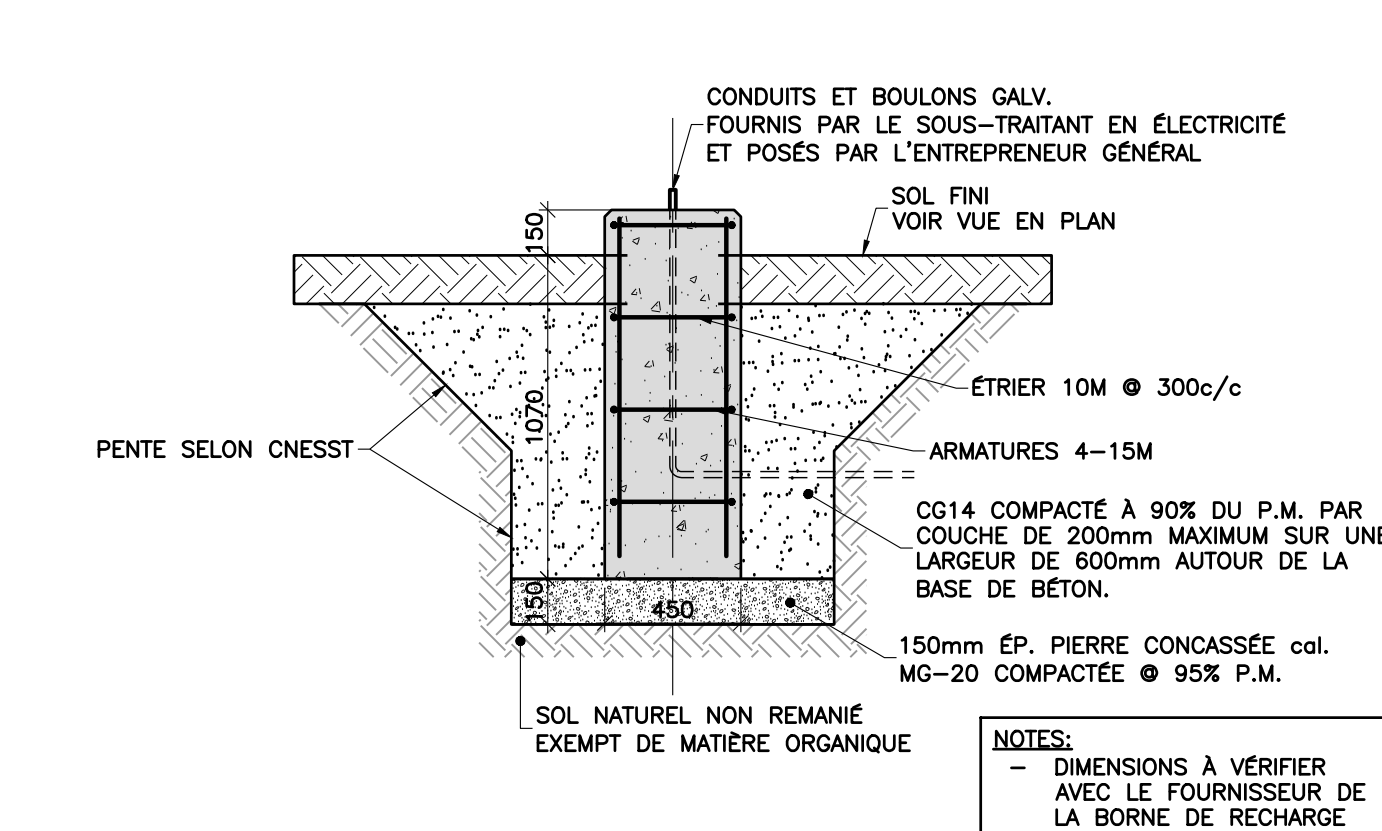


**VUE EN PLAN**

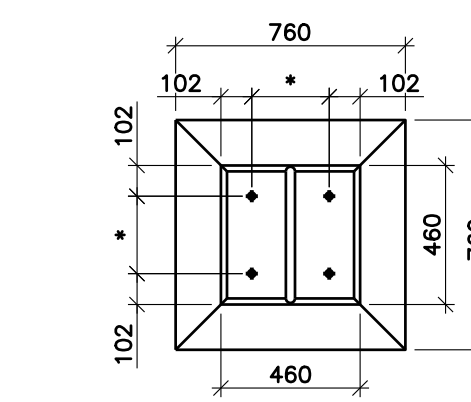


**DÉTAIL – DALLE SUR SOL POUR CONTENEURS SEMI-ENFOUIS**  
ÉCH.: AUCUNE

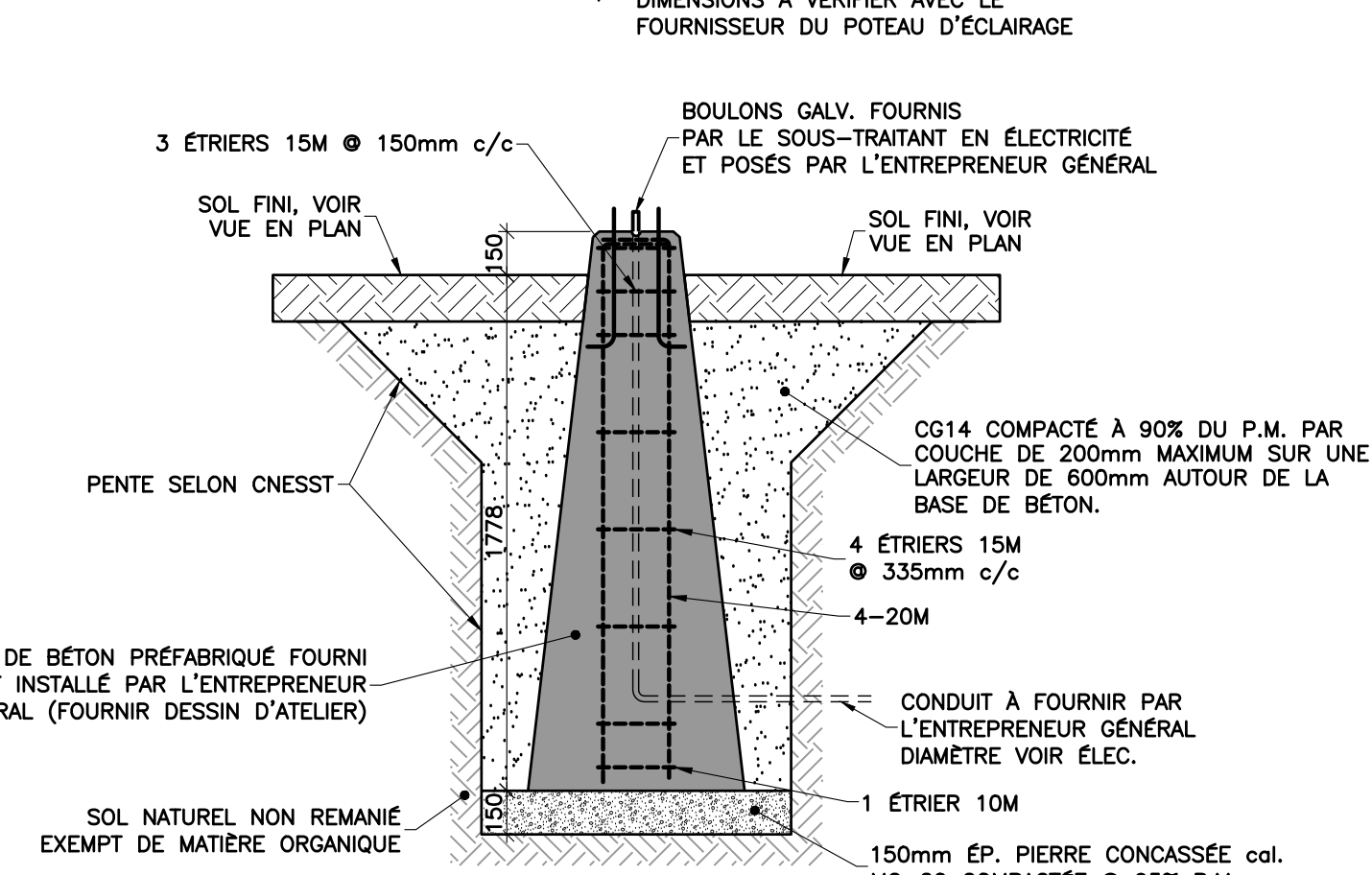
NOTE: SUIVRE DIRECTIVE D'INSTALLATION DU FABRICANT



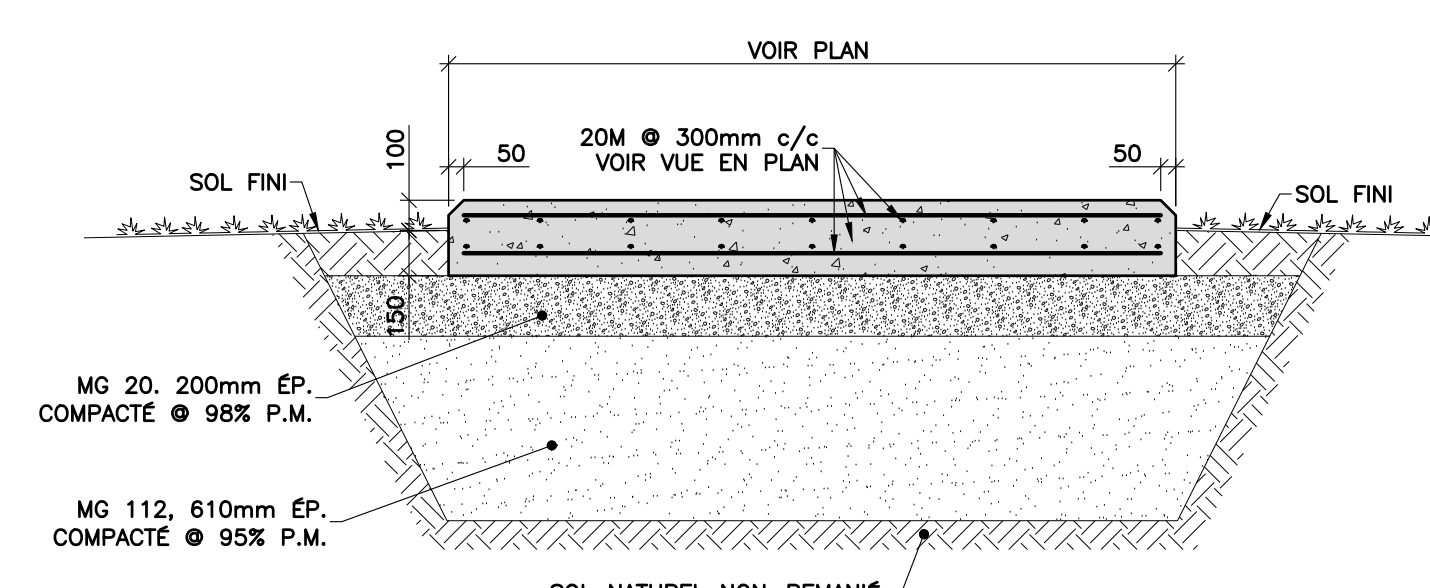
**DÉTAIL – BASE DE BÉTON POUR BORNE DE RECHARGE**  
ÉCH.: AUCUNE



**DÉTAIL – BASE DE BÉTON POUR POTEAU D'ÉCLAIRAGE**  
ÉCH.: AUCUNE



**DÉTAIL – BASE DE BÉTON POUR POTEAU D'ÉCLAIRAGE**  
ÉCH.: AUCUNE



**DÉTAIL – DALLE POUR GÉNÉRATRICE**  
ÉCH.: AUCUNE

plan 08 :

No.	ÉMISSIONS	Date	Par
No. 8			
No. 7			
No. 6			
No. 5			
No. 4	POUR SOUMISSION	26-03-06	KB
No. 3	POUR PERMIS	26-01-12	KB
No. 2	POUR COORDINATION	26-01-09	KB
No. 1	POUR CCU	25-10-31	KB
No.	Revisions:		

No.	ÉMISSIONS	Date	Par
No. 8			
No. 7			
No. 6			
No. 5			
No. 4	POUR SOUMISSION	26-03-06	KB
No. 3	POUR PERMIS	26-01-12	KB
No. 2	POUR COORDINATION	26-01-09	KB
No. 1	POUR CCU	25-10-31	KB
No.	Revisions:		

architecte:

ingénieur en civi:

INGÉNIEURS  
**LAROCQUE  
COURNOYER**

ingénieur en civi:

sejour:

INGÉNIEUR  
**INGENIEUR**  
Karlsson Blodow  
2023-06

client:

**LES JARDINS DE LA YAMASKA**

projet:

15855 AV. HUBERT,  
SAINT-HYACINTHE  
CONSTRUCTION D'UN  
IMMEUBLE À LOGEMENT\_R1

titre:

DÉTAILS ET  
COUPES

dessiné par:

J. Lemay, dess.

contrat no.:

25-0155

conçu par:

K. Blodow, ing.

dote:

2025-08-07

page:

C301

échelle:

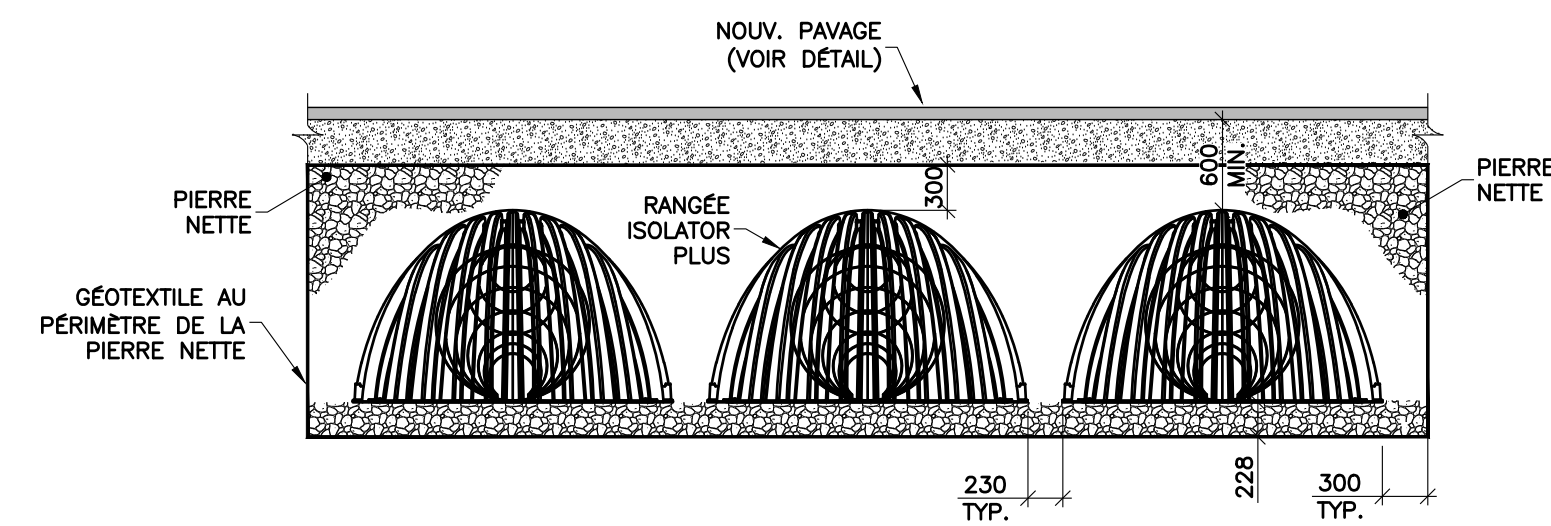
INDOUE

ingénieur en civi:

K. Blodow, ing.

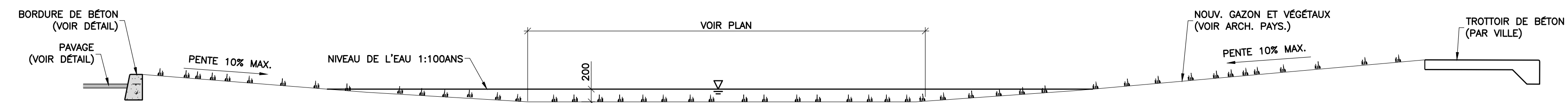
CIVIL

**POUR SOUMISSION**  
**6 MARS 2026**  
CE PLAN NE DOIT PAS SERVIR À LA CONSTRUCTION

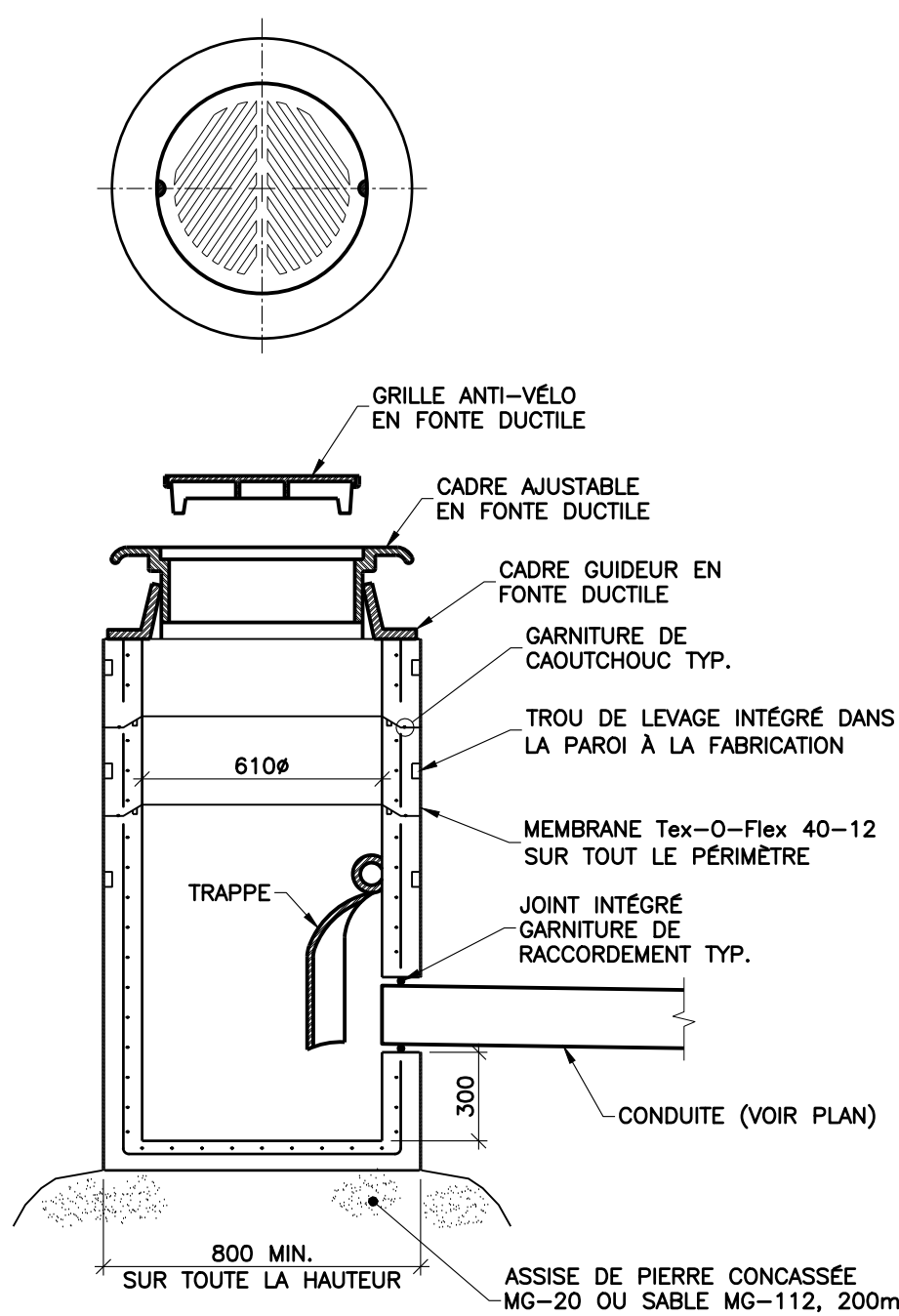


**DÉTAIL — CHAMBRES DE RÉTENTION SOUTERRAINES**  
ÉCH.: AUCUNE

NOTE:  
- FOURNIR DESSIN D'ATELIER.  
- SUIVRE LES RECOMMANDATIONS DU FABRICANT.

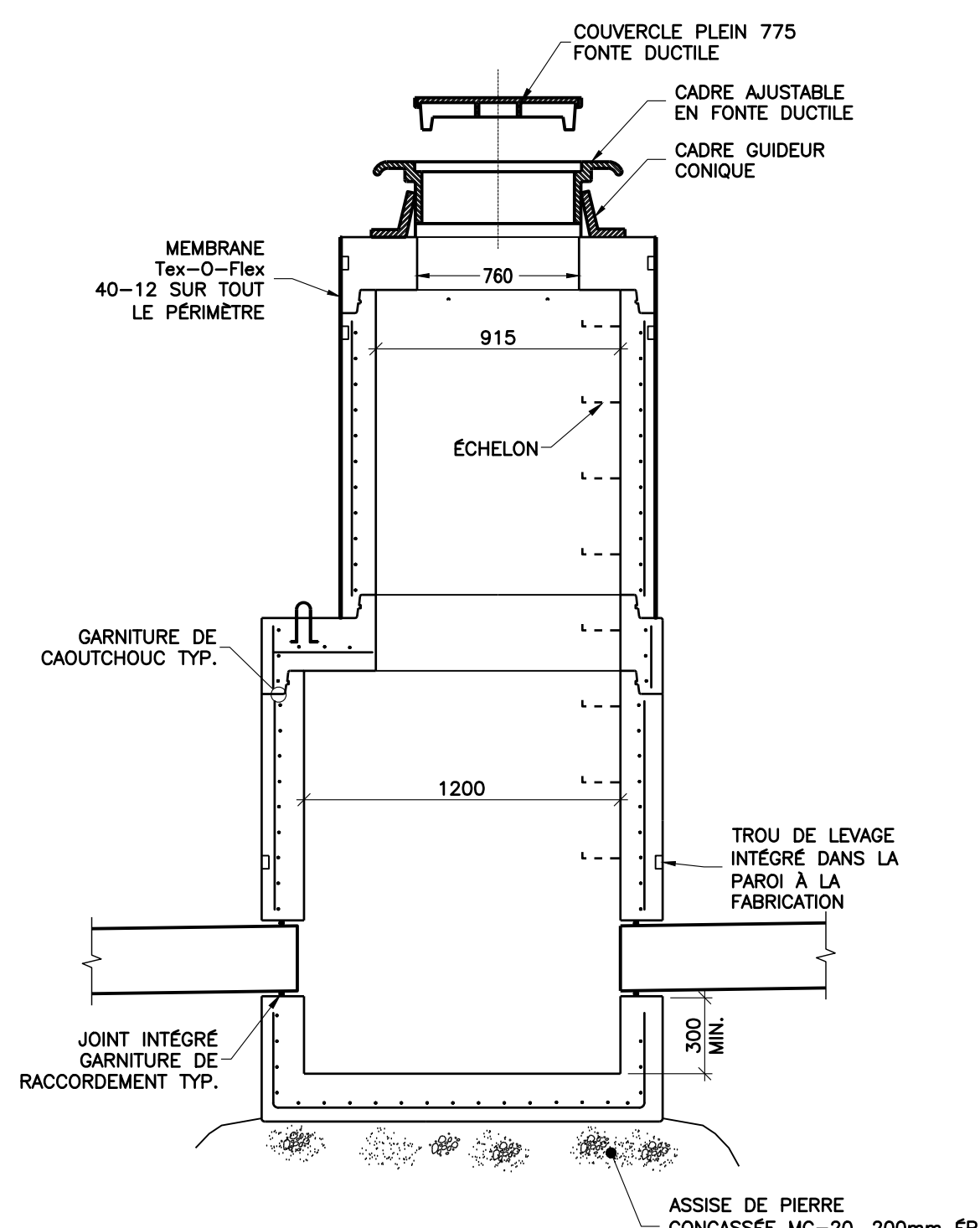


**COUPE — BASSIN À CIEL OUVERT**  
ÉCH.: AUCUNE



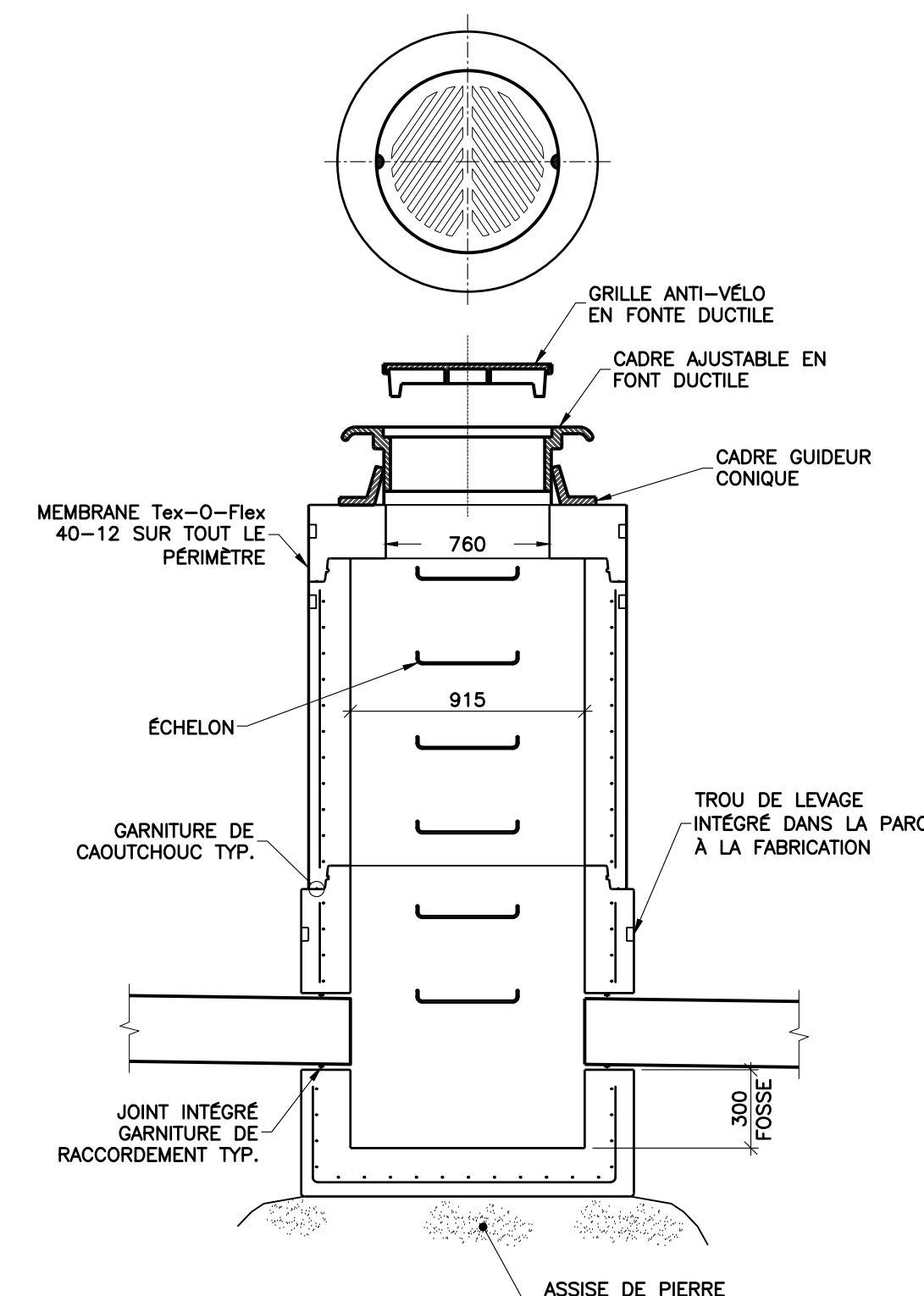
**DÉTAIL — PUISARD**  
ÉCH.: AUCUNE

NOTE:  
- LE REMBLAYAGE DOIT ÊTRE FAIT AVEC UN MATÉRIEL GRANULAIRE CO-14 SUR UNE LARGEUR DE 680mm TOUT AUTOUR DE LA STRUCTURE ET ÊTRE COMPACTÉ À 90% DU P.M. PAR COUCHE MAXIMALE DE 200mm JUSQU'À LA LIGNE D'INFRASTRUCTURE



**DÉTAIL — REGARD PLUVIAL DE 1200mmØ**  
ÉCH.: AUCUNE

NOTE:  
- LE REMBLAYAGE DOIT ÊTRE FAIT AVEC UN MATÉRIEL GRANULAIRE CO-14 SUR UNE LARGEUR DE 680mm TOUT AUTOUR DE LA STRUCTURE ET ÊTRE COMPACTÉ À 90% DU P.M. PAR COUCHE MAXIMALE DE 200mm JUSQU'À LA LIGNE D'INFRASTRUCTURE



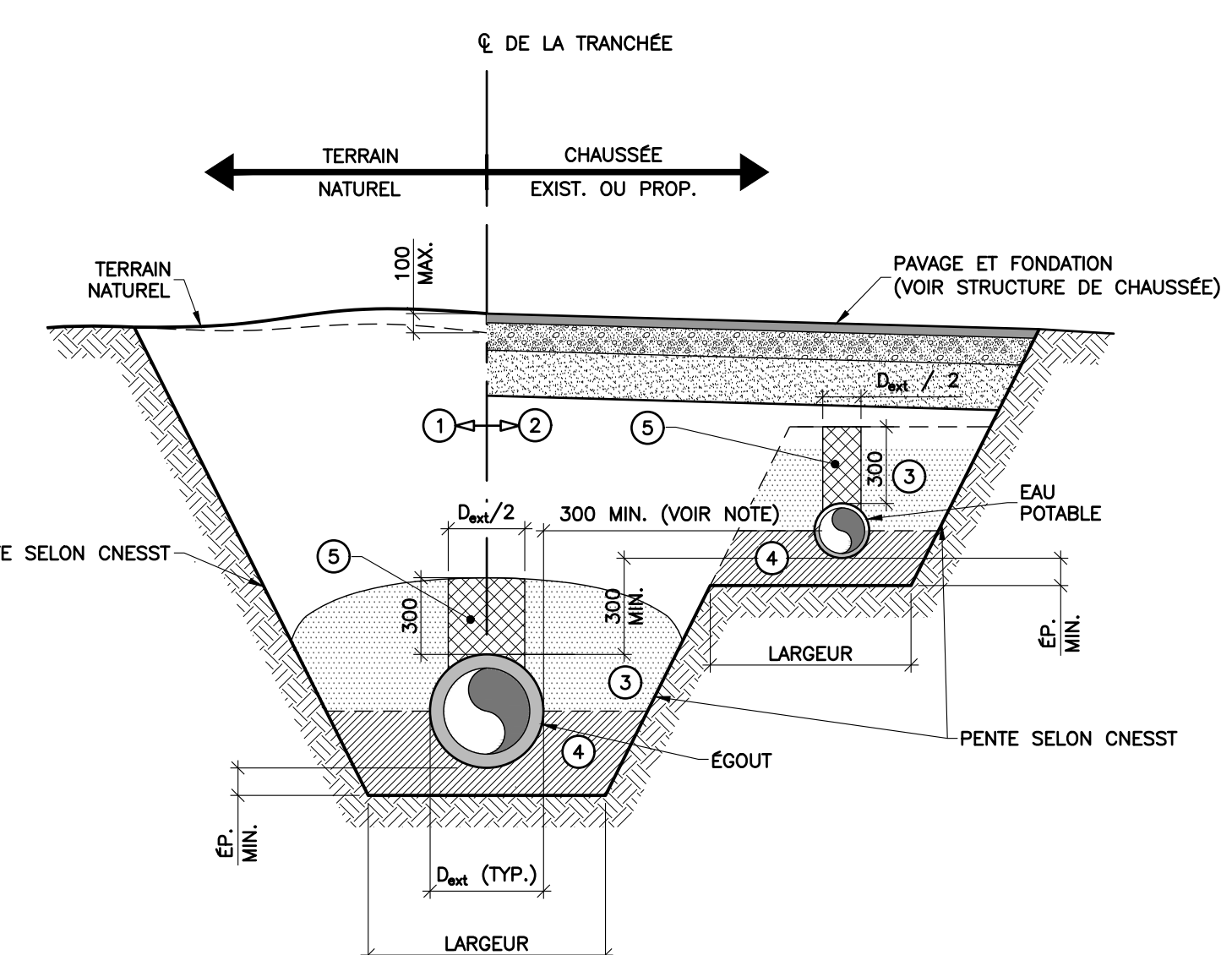
**DÉTAIL — REGARD PUISARD**  
ÉCH.: AUCUNE

NOTE:  
- LE REMBLAYAGE DOIT ÊTRE FAIT AVEC UN MATÉRIEL GRANULAIRE CO-14 SUR UNE LARGEUR DE 680mm TOUT AUTOUR DE LA STRUCTURE ET ÊTRE COMPACTÉ À 90% DU P.M. PAR COUCHE MAXIMALE DE 200mm JUSQU'À LA LIGNE D'INFRASTRUCTURE

**NOTES RELATIVES AUX MATÉRIAUX**

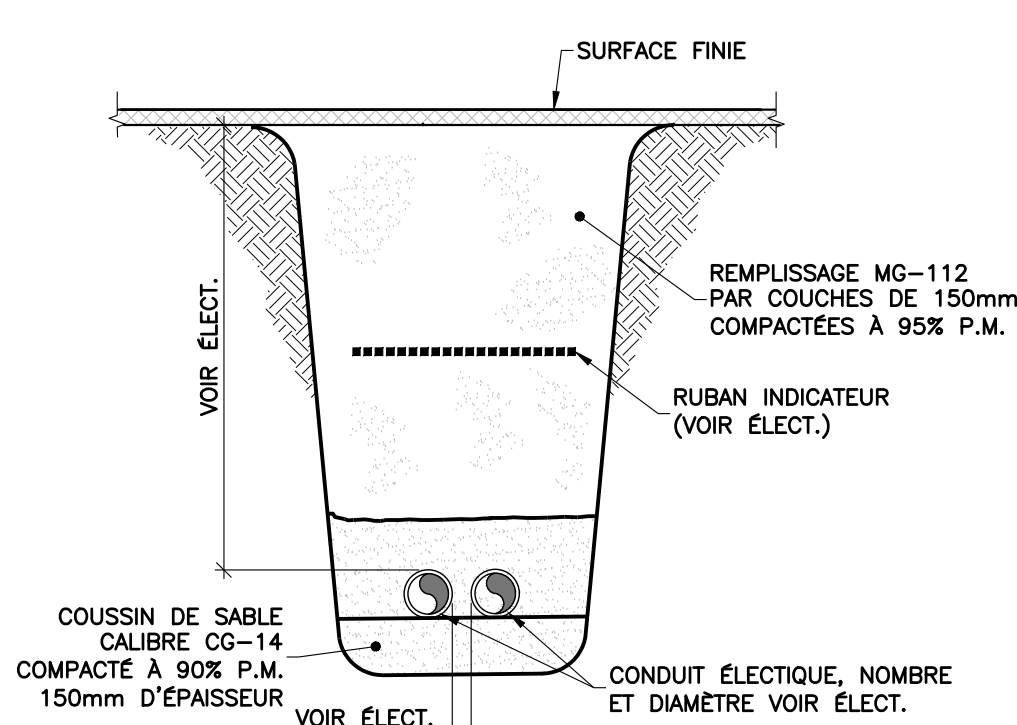
- MATÉRIEL D'ÉCAVATION OU MATÉRIEL D'EMPRUNT EXEMPTS DE MATIÈRES ORGANIQUES, DE GROSSEUR MAXIMALE DE 150mm SUR LA PLUS GRANDE FACE, NON COMPACTÉS.
  - MATÉRIEL D'ÉCAVATION OU MATÉRIEL D'EMPRUNT EXEMPTS DE MATIÈRES ORGANIQUES, DE GROSSEUR MAXIMALE DE 150mm SUR LA PLUS GRANDE FACE, COMPACTÉS À 90% DU PROCTOR MODIFIÉ ET PAR COUCHE D'EAU PLUS 300mm.
  - POUR LES CONDUITES EN POLYCHLORURE DE VINYLE (PVC), EN POLYÉTHYLÈNE HAUTE DENSITÉ (PEHD), EN TÔLE ONDULÉE D'ACIER ALUMINISÉ, EN TÔLE ONDULÉE D'ALUMINIUM ET EN TÔLE NICKELÉE:  
- MATÉRIEL GRANULAIRE CO-14 COMPACTÉ À 90% DU PROCTOR MODIFIÉ SUR TOUTE LA LARGEUR ET PAR COUCHE D'EAU PLUS 200mm.  
POUR LES CONDUITES EN BÉTON, EN BÉTON AVEC CYLINDRE D'ACIER ET EN FONTE DUCTILE:  
- MATÉRIEL D'ÉCAVATION OU MATÉRIEL D'EMPRUNT EXEMPTS DE MATIÈRES ORGANIQUES, DE GROSSEUR MAXIMALE DE 100mm SUR LA PLUS GRANDE FACE, COMPACTÉS À 90% DU PROCTOR MODIFIÉ ET PAR COUCHE D'EAU PLUS 200mm SOUS CHAUSSEE QU'ILS NE SONT PAS COMPACTÉS SOUS TERRAIN NATUREL.
  - MATÉRIEL GRANULAIRE CO-14 COMPACTÉ À 90% DU PROCTOR MODIFIÉ SUR TOUTE LA LARGEUR ET PAR COUCHE D'EAU PLUS 200mm.
  - LE MATÉRIEL DE COMPACTION NE DOIT JAMAIS CIRCULER DANS CETTE ZONE.
- POUR LE PREMIER MÈTRE AU-DESSUS DE LA CONDUITE, LES SEULS ÉQUIPEMENTS DE COMPACTION PERMIS SONT LES DAMEUSES, LES PLAQUES VIBRANTES ET LES ROULEAUX À TAMBOURS VIBRANTS DONT LA FORCE TOTALE APPLIQUÉE NE DÉPASSE PAS 50 000 N.
- TOUTS LES MATÉRIELS GRANULAIRES SPÉCIFIÉS SUR CE DOCUMENT DOIVENT RESPECTER LES EXIGENCES DE LA NORME ENO 2500-114 - TRAVAUX DE GÉNIE CIVIL - GRANULATS

DIAMÈTRE NOMINAL DE LA CONDUITE (mm)	ÉPAISSEUR MINIMALE DE L'ASSISE (mm)	LARGEUR AU FOND DE LA TRANCHEE - L + L' (mm)
300 et moins	150	D <sub>ext</sub> + 900
De 350 à 600	150	D <sub>ext</sub> + 900
De 750 à 1200	200	D <sub>ext</sub> + 1200
De 1350 à 1500	250	D <sub>ext</sub> + 1200
1800 et plus	300	a) D <sub>ext</sub> + 1200, si TRANCHEE ÉTANÇONNÉE b) D <sub>ext</sub> + 900, si TRANCHEE NON ÉTANÇONNÉE

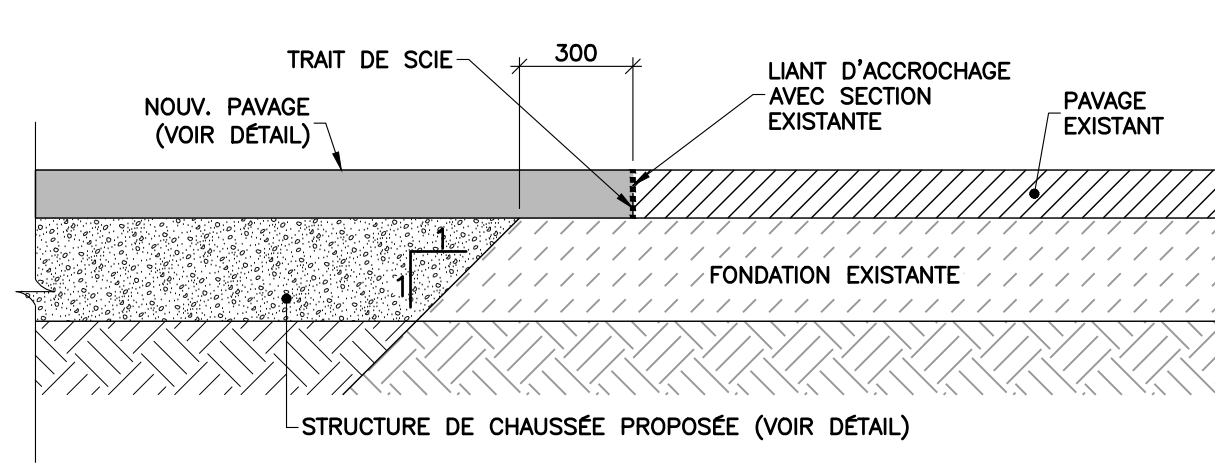


**DÉTAIL — REMPLISSAGE D'UNE TRANCHEE POUR DEUX CONDUITES**  
ÉCH.: AUCUNE

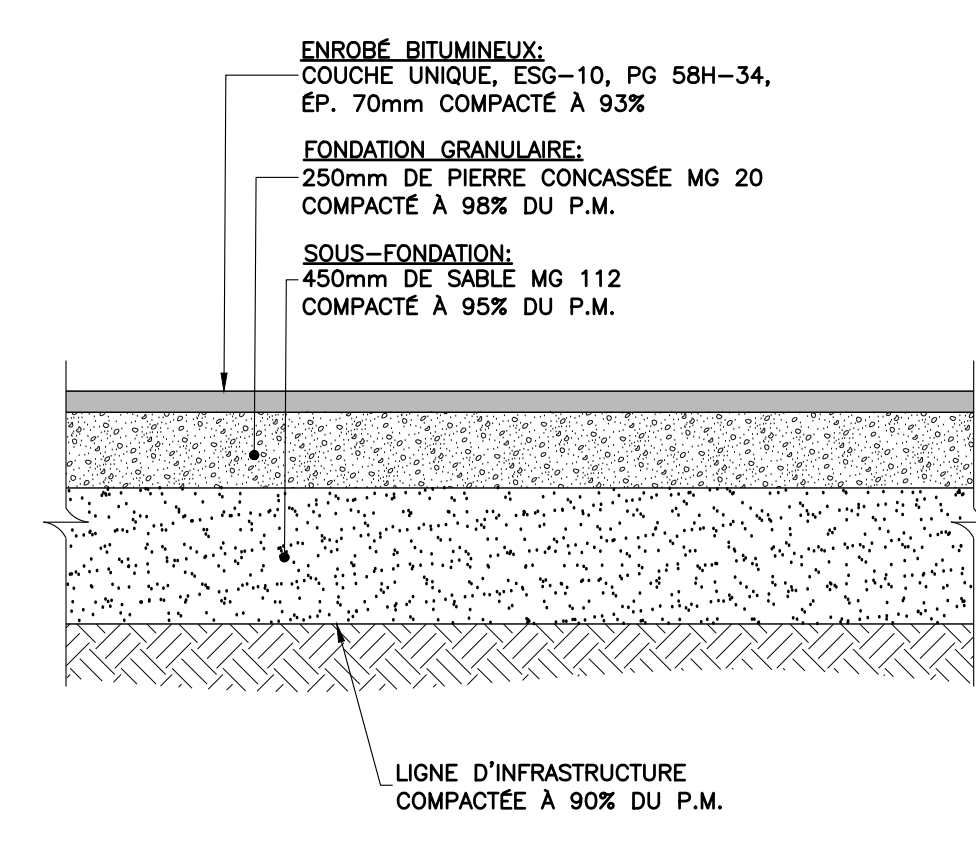
NOTE:  
- LORSQU'IL Y A UNE DISTANCE VERTICALE ENTRE LE DESSOUS DE LA CONDUITE D'EAU POTABLE ET LE DESSUS D'UNE CONDUITE D'EGOUT PLUVIAL OU SANITAIRE EST INFÉRIEURE À 300mm, LA DISTANCE HORIZONTALE MINIMALE ENTRE LES PAROIS LES PLUS RAPPROCHÉES DE LA CONDUITE D'EAU POTABLE ET D'EGOUT DOIT ÊTRE DE 300mm AU MINIMUM.



**DÉTAIL TYPE — TRANCHEE POUR CONDUITS DE SERVICE ÉLECTRIQUES**  
ÉCH.: AUCUNE



**DÉTAIL — TRANSITION PAVAGE EXISTANT À PROPOSÉ**  
ÉCH.: AUCUNE



**DÉTAIL — STRUCTURE DE CHAUSSEE PAVÉE**  
ÉCH.: AUCUNE

plan c08 :

No.	Revisé par	Date	Par
No. 8			
No. 7			
No. 6			
No. 5			
No. 4	POUR SOUMISSION	26-03-06	KB
No. 3	POUR PERMIS	26-01-12	KB
No. 2	POUR COORDINATION	26-01-09	KB
No. 1	POUR CCU	25-10-31	KB

ÉMISSIONS

architecte:

ingénieur en civi:

INGÉNIEURS  
**LAROCQUE COURNOYER**  
INGÉNIEUR EN CIVIL

DRUMMONDVILLE T. 819 477-0191  
LA TUQUE T. 819 876-7538  
SAINT-HUBERT/DE-SALABRE T. 456 350-1198  
LC-ING.COM

ingénieur en civi:

scieur:

Association des Ingénieurs et Techniciens du Québec

client:

LES JARDINS DE LA YAMASKA

3200 RUE ST-CHARLES, BUREAU 142  
ST-HYACINTHE (QC) J2T 0A1

projet:

15855 AV. HUBERT,  
SAINT-HYACINTHE  
CONSTRUCTION D'UN  
IMMEUBLE À LOGEMENT\_R1

titre:

DÉTAILS ET COUPES

dessiné par : J. Lemay, dess.	contrat no. : 25-0155	page :
conçu par : K. Blodreau, ing.	date : 2025-08-07	échelle : INDIQUÉE
vérifié par : K. Blodreau, ing.		C302

**POUR SOUMISSION**  
**6 MARS 2026**  
CE PLAN NE DOIT PAS SERVIR À LA CONSTRUCTION

CIVIL