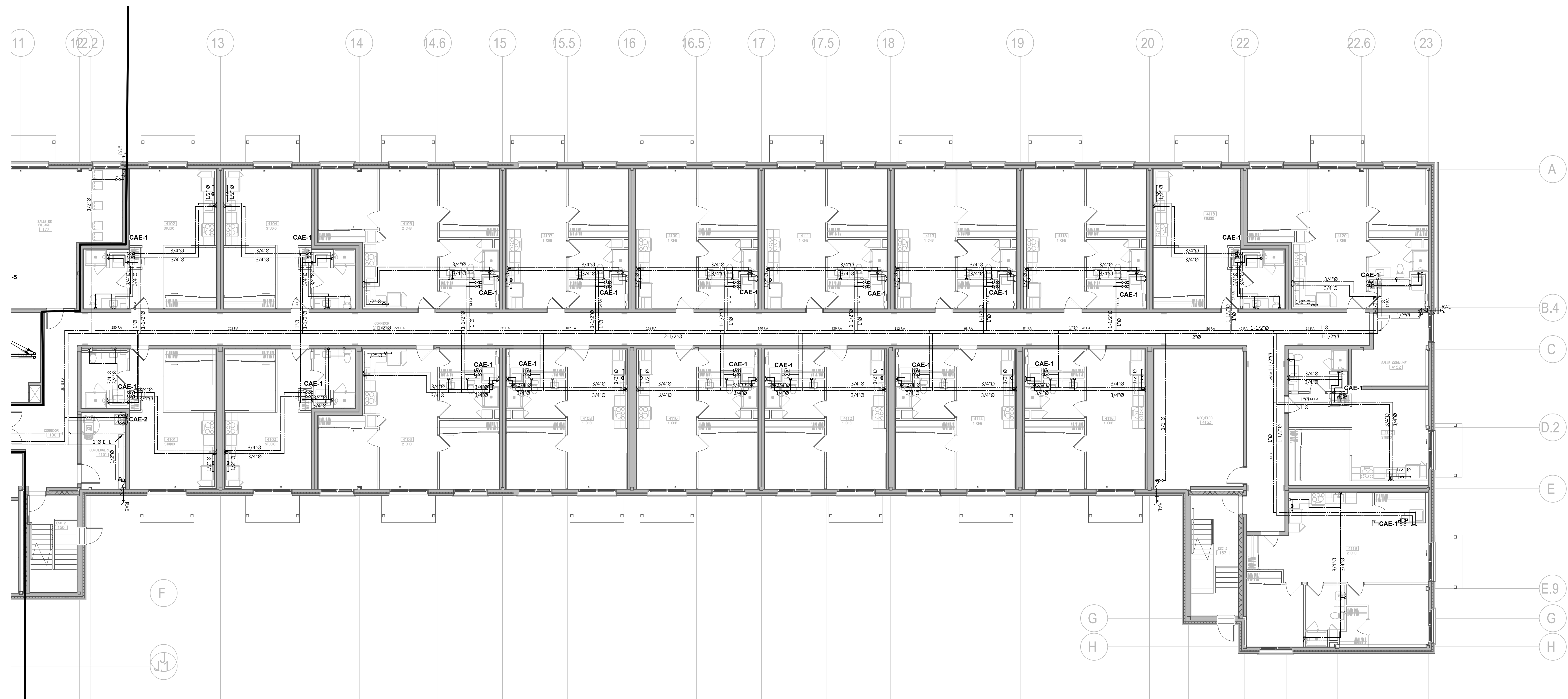


PLAN D'AMÉNAGEMENT EAU DOMESTIQUE : NIVEAU 1 PARTIE GAUCHE
ÉCHELLE: 1/8" = 1'-0"



PLAN D'AMÉNAGEMENT EAU DOMESTIQUE : NIVEAU 1 PARTIE DROITE
ÉCHELLE: 1/8" = 1'-0"

Plan de

CES DOCUMENTS NE DEVRAIENT PAS ÊTRE UTILISÉS À DES
 FINS DE CONSTRUCTION
 CES DOCUMENTS NE DEVRAIENT PAS ÊTRE UTILISÉS À DES
 FINS DE SOUMISSION

Note:
 Avant d'exécuter tout travail, l'entrepreneur doit
 vérifier les plans et rapporter à l'ingénieur toute
 anomalie qu'il pourrait constater ainsi que vérifier
 toutes les dimensions et tous les niveaux sur les lieux.

No	DATE	ÉMISSIONS/RÉVISIONS	Par
02	2026-01-12	EMIS POUR PERMIS	C.M.
01	2026-01-08	EMIS POUR COORDINATION	C.M.

Civil

Structure

Architecte

artesa
 ARCHITECTES CONCEPTEURS
 1 468-881-1133
 www.artesaconcept.com

Ingenieur Mécanique/Électrique

CMJ MÉCANIQUE
 ÉLECTRICITÉ
 ÉTUDES INGÉNIERIE

La Groupe CMJ Experts-Consulte Inc.
 100, rue St-Jacques, Montréal, Québec H2Y 1A4
 514-392-2888 / 514-392-2887
 www.cmj.ca

Client

Les Jardins
 CONSTRUCTION

Projet

**150 LOGEMENTS JARDINS DE
 LA YAMASKA
 St-Hyacinthe, Qc**

PLOMBERIE

Dessin

PLAN D'AMÉNAGEMENT NIVEAU 1
 EAU DOMESTIQUE

Scale

Dessinateur(trice)	S. ESSAKHI	Échelle	INDIQUÉE
Dessinateur(trice)	G. VARGAS	Date	OCTOBRE 2025
Technicien(ne)	F. B. MORISSETTE	Projet	25845
Ingenieur	C. MORISSETTE	No. DAO	25845_P04.DWG
Projet	25845	Dessin	P-04