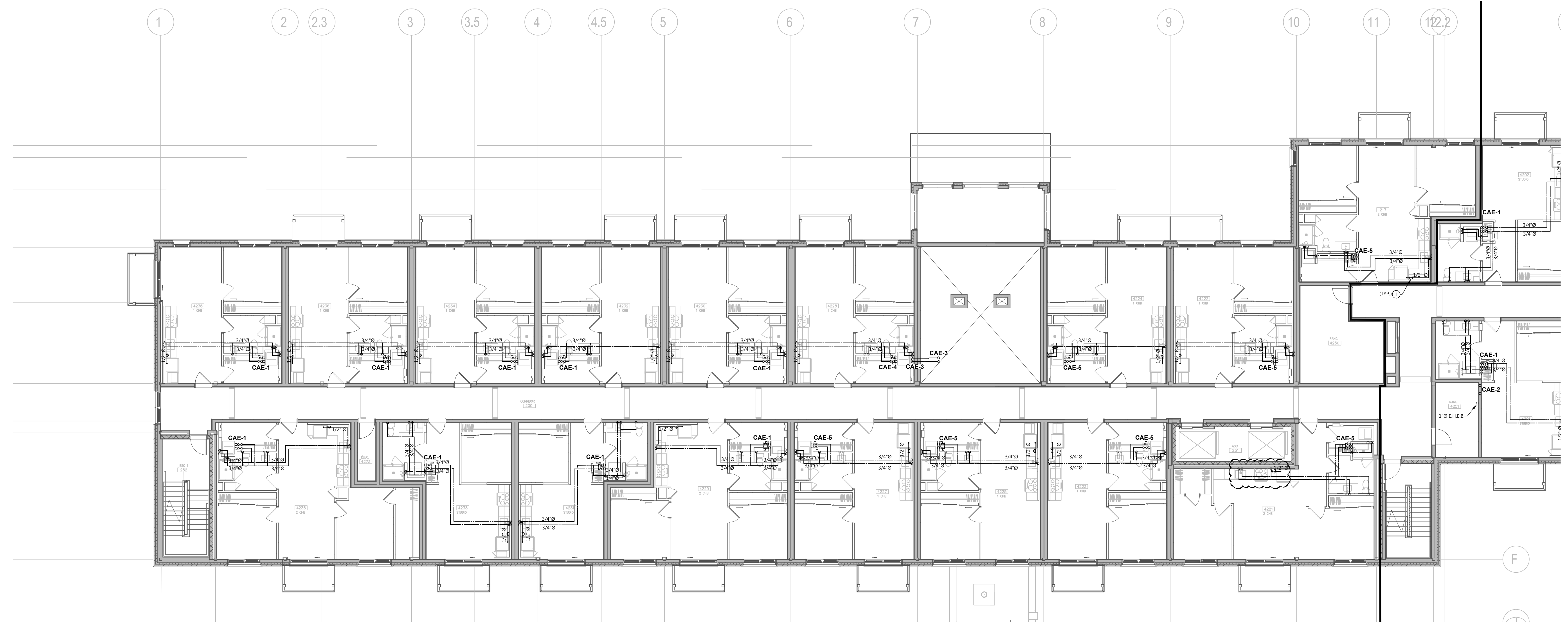


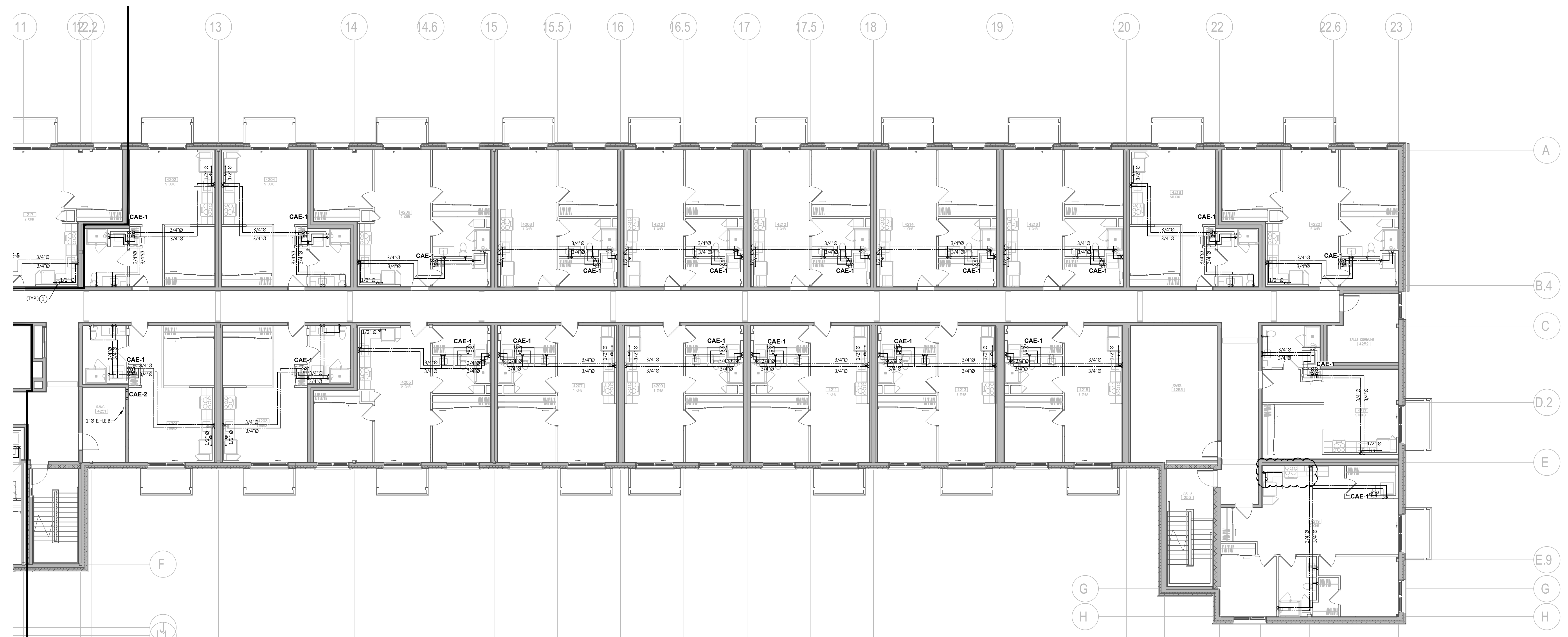
CE DOCUMENT NE DOIT PAS ÊTRE UTILISÉ À DES FINS DE CONSTRUCTION.  
CE DOCUMENT NE DOIT PAS ÊTRE UTILISÉ À DES FINS DE CONSTRUCTION.

Note:  
Avant d'exécuter tout travail, l'Entrepreneur doit vérifier les plans et rapporter à l'ingénieur toute anomalie qu'il pourrait constater ainsi que vérifier toutes les dimensions et tous les niveaux sur les lieux.

No	DATE	ÉMISSIONS/RÉVISIONS	Par
02	2025-01-12	ÉMIS POUR PERMIS	C.M.
01	2025-01-08	ÉMIS POUR COORDINATION	C.M.



PLAN D'AMÉNAGEMENT DRAINAGE : NIVEAU 2 PARTIE GAUCHE  
ÉCHELLE : 1/8" = 1'-0"



PLAN D'AMÉNAGEMENT DRAINAGE : NIVEAU 1 PARTIE DROITE  
ÉCHELLE : 1/8" = 1'-0"

Cont

Structure

Architecte  
**artesa**  
ARCHITECTES CONCEPTEURS  
www.artesaconcept.com

Ingénieur Mécanique/Électrique  
**CML** | MÉCANIQUE ÉLECTRIQUE ÉTUDE ÉNERGÉTIQUE  
Le Groupe CML Experts-Consultants Inc.  
3840, rue Saint-Jacques, Montréal, Québec H3T 1A1  
514-392-2288 (tél.) 514-392-2289 (téléprocédure)

Client  
**Les Jardins de la Yamaska**

Projet  
150 LOGEMENTS JARDINS DE LA YAMASKA  
St-Hyacinthe, Qc

PLOMBERIE  
Projet  
PLAN D'AMÉNAGEMENT NIVEAU 2  
EAU DOMESTIQUE

Scale

Dessinateur(trice)	S.ESSAKHI	Échelle	INDIQUÉE
Dessinateur(trice)	G. VARGAS	Date	OCTOBRE 2025
Technicien(ne)	F. B. MORISSETTE		
Ingénieur	C. MORISSETTE		
Projet	25845		
No. DAO	25845_P05.DWG	Dessin	P-05