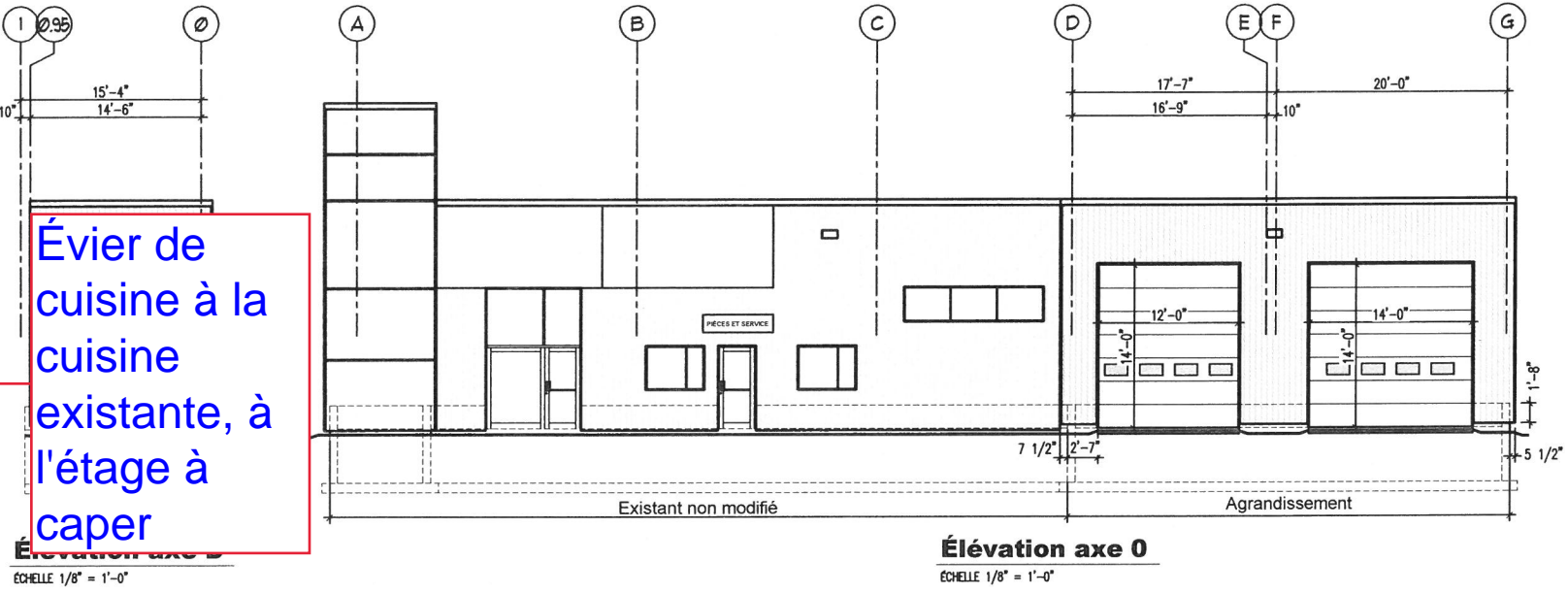


Conduite existante d'eau à caper

Conduite sanitaire existante

Conduite pluviale existante



Colonnes pluviales à conserver

Évier de cuisine à la cuisine existante, à l'étage à caper

Conduite sanitaire à conserver

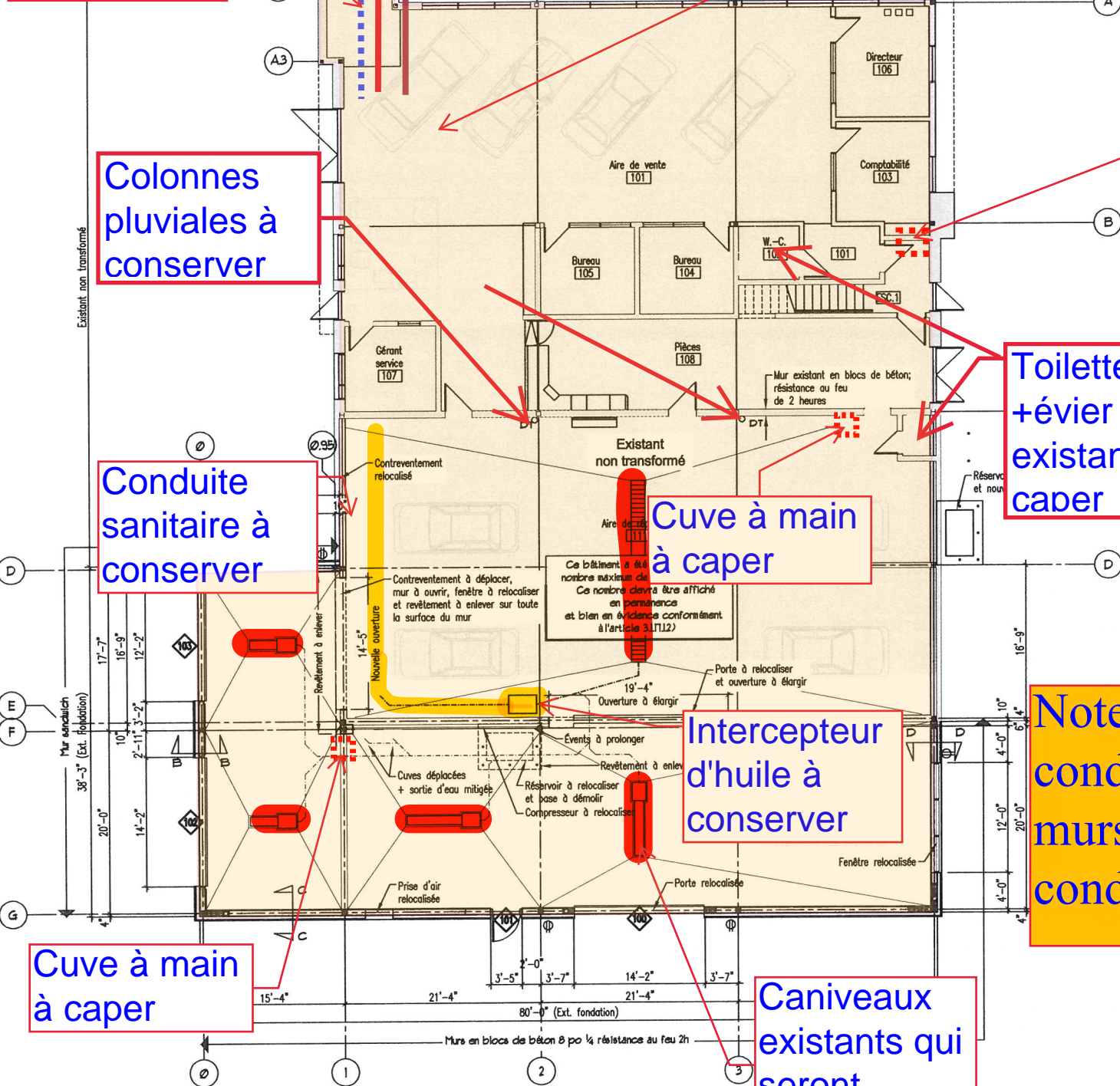
Toilette + évier existants à caper

Cuve à main à caper

Note générale, enlever toutes les conduites eau/air verticales sur les murs dans l'espace des travaux, sauf les conduites pluviales.

Cuve à main à caper

Caniveaux existants qui seront démolis 5x

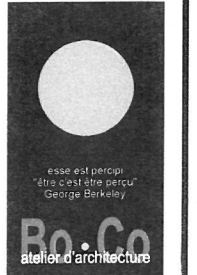


**Plan du rez-de-chaussée et élévations**  
POUR DEMANDE DE PERMIS 2014-09-09  
1/8" = 1'-0"

**Subaru Victoriaville (2001)**  
Agrandissement  
1295, rue Notre-Dame Ouest Victoriaville

ENTREPRENEUR GÉNÉRAL  
**C.R. GAGNON INC.**  
ENTREPRENEURS GÉNÉRAUX

**A-2 de 3**  
Bo.Co 552-14  
9 septembre 2014



245 rue Notre-Dame Est  
Victoriaville (Québec)  
G5P 4A2  
T 819.604.1915 | F. 819.604.1917

