

gestion de projet + civil + [mécanique+électrique] + protection incendie + structure

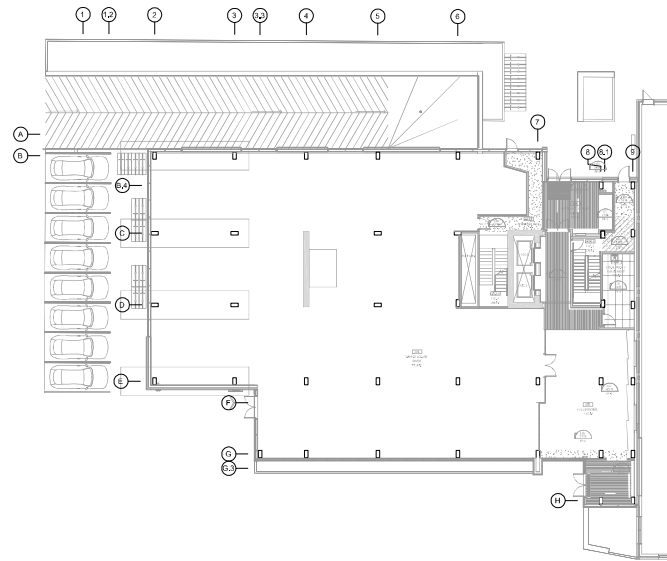
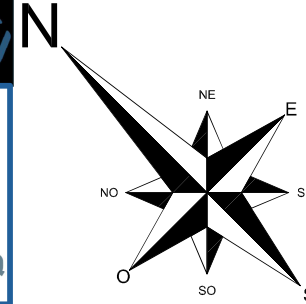
e q u a t i + n

Services d'ingénierie intégrés

LAVAL:
4593, RUE LOUIS-B.-MAYER
LAVAL QC H7P 6G5 (T)450.661.5022
1.888.666.5022 (F)450.505.5022

BROSSARD:
6300 avenue AUTEUIL, BUR. 101
BROSSARD QC J4Z 3P2
(T)450.912.5022

TEL QUE CONSTRUIT
PLOMBERIE ST-PIERRE
DATE : 04/11/2025
X: *Anthony Archambault*

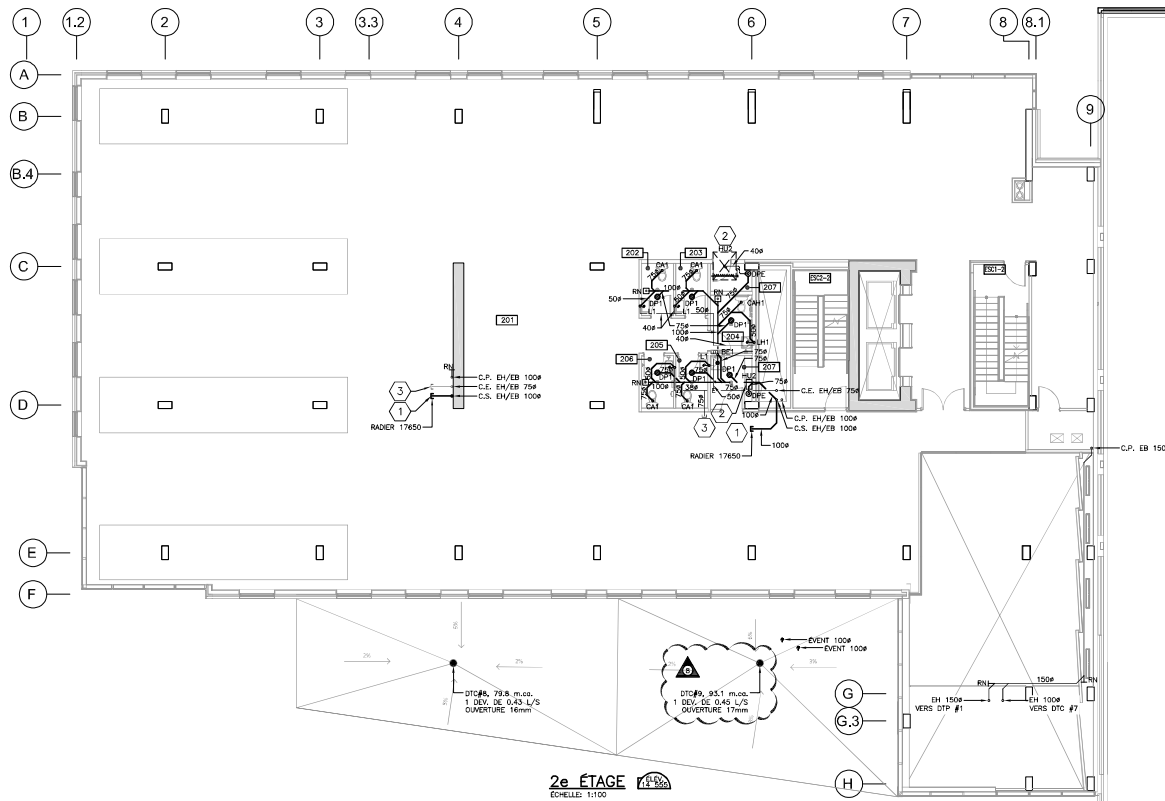


GROUPE IWP
2340, BOULEVARD LAPINIÈRE,
BROSSARD, QC, J4Z 2K7

TABLEAU DES DESSINS D'INGÉNIERIE	
#FEUILLE	TITRE
M00	PAGE TITRE
M01	DEVIS
M02	DRAINAGE SOUS-SOL
M03	DRAINAGE REZ-DE-CHAUSSÉE
M04	DRAINAGE 2e ÉTAGE
M05	DRAINAGE 3e ÉTAGE
M06	DRAINAGE 4e ÉTAGE
M07	EAU DOMESTIQUE SOUS-SOL
M08	EAU DOMESTIQUE REZ-DE-CHAUSSÉE
M09	EAU DOMESTIQUE 2e ÉTAGE
M10	EAU DOMESTIQUE 3e ÉTAGE
M11	EAU DOMESTIQUE 4e ÉTAGE
M12	CHAUFFAGE PLANCHER SOUS-SOL
M13	VENTILATION SOUS-SOL
M14	VENTILATION REZ-DE-CHAUSSÉE
M15	VENTILATION 2e ÉTAGE
M16	VENTILATION 3e ÉTAGE
M17	VENTILATION 4e ÉTAGE
M18	PLANS DE TOIT
M19	TABLEAUX ET DÉTAILS
M20	DÉTAILS
M21	TABLEAUX ET DÉTAILS VENTILATION

C22-8042

MÉCANIQUE



2e ÉTAGE 1:400
ÉCHELLE: 1:100

LOCAUX 2e ÉTAGE:

201	ESPACE LOCALIF (BMO)	206	W.C.
202	W.C.	207	LOC. TECH./ENTRETIEN
203	W.C.	208	ELEC. + TELECOM.
204	W.C. ACCESSIBLE	ESC1	ESC1
205	W.C.	ESC2	ESC2

LEGENDE / NOTES

NOTES:

1. CES PLANS NE DOIVENT ÊTRE UTILISÉS QUE POUR LES FINS SPÉCIFIQUES DU PROJET ET QUE POUR DES FINS DE CONSULTATION SANS MODIFICATION OU ALTÉRATION. TOUTES MODIFICATIONS DOIVENT ÊTRE AUTORISÉES ET APPROUVÉES PAR L'INGÉNIEUR.
2. L'ENTREPRENEUR GÉNÉRAL DOIT VÉRIFIER TOUTES LES DIMENSIONS SUR LE PLAN ET FAIRE PART À L'ARCHITECTE OU L'INGÉNIEUR DE TOUTES ERREURS OU OMISSIONS.
3. AUCUNE DIMENSION NE DEVRA ÊTRE MESURÉE DIRECTEMENT SUR LE PLAN.

PLOMBERIE
DAVID ST-PIERRE
ENTREPRENEUR EN PLOMBERIE

Residentiel Commercial Industriel
514.291.8883 450.813.9339
info@plomberiestpierre.com

TEL QUE CONSTRUIT
PLOMBERIE ST-PIERRE

DATE : 04/11/2025

X: Anthony Archambault

CE DOCUMENT NE DOIT ÊTRE UTILISÉ POUR CONSTRUCTION QUE S'IL EST ÉMIS POUR CONSTRUCTION

EMISSION

No.	Date	Description	Par	C.p.
8	19/09/2024	EMIS POUR DIRECTIVE M02	M.-O. C. M. D.	
7	19/03/2024	EMIS POUR DIRECTIVE M01	M.-O. C. M. D.	
6	15/01/2024	EMIS POUR CONSTRUCTION	M.-O. C. M. D.	
5	15/01/2024	EMIS POUR SOUMISSION	M.-O. C. M. D.	
4	24/11/2023	EMIS POUR COORDINATION FINALE	M. D. M. D.	
3	20/07/2023	EMIS POUR COORDINATION 75%	M. D. M. D.	
2	29/06/2023	EMIS POUR PERMIS	M. D. M. D.	
1	29/05/2023	EMIS POUR COORDINATION	M. D. M. D.	

Scaleau:



Ingénieur:

equafi
groupe
conseil

LAVAL: 4503, rue L.-B.-A. Alcyer, Laval (QC) H1P 1G5 (1765)261-2022
1,308,696,5022 (1765)205,6022 Adresse: info@equafi.com info@equafi.com
BROSSARD: 6300, avenue DuRoi, Bureau 101, Brossard (QC) J4Z 3P1 (1765)593-2022

Cliant:

IWP
GROUPE IMMOBILIER IWP
7055, Boul. Taschereau, bureau 640, Brossard (Québec)

Projet:

GROUPE IWP
2340, Boulevard Lapinière,
Brossard, QC, J4Z 2K7

Desin:

MÉCANIQUE
PLOMBERIE - DRAINAGE
2e ÉTAGE

Préparé:

M. DESBIENS, Ing./M.-O. DITE, Ing. M. DESBIENS, Ing.

Desiné:

K. VALLÉE Date: NOVEMBRE 2022

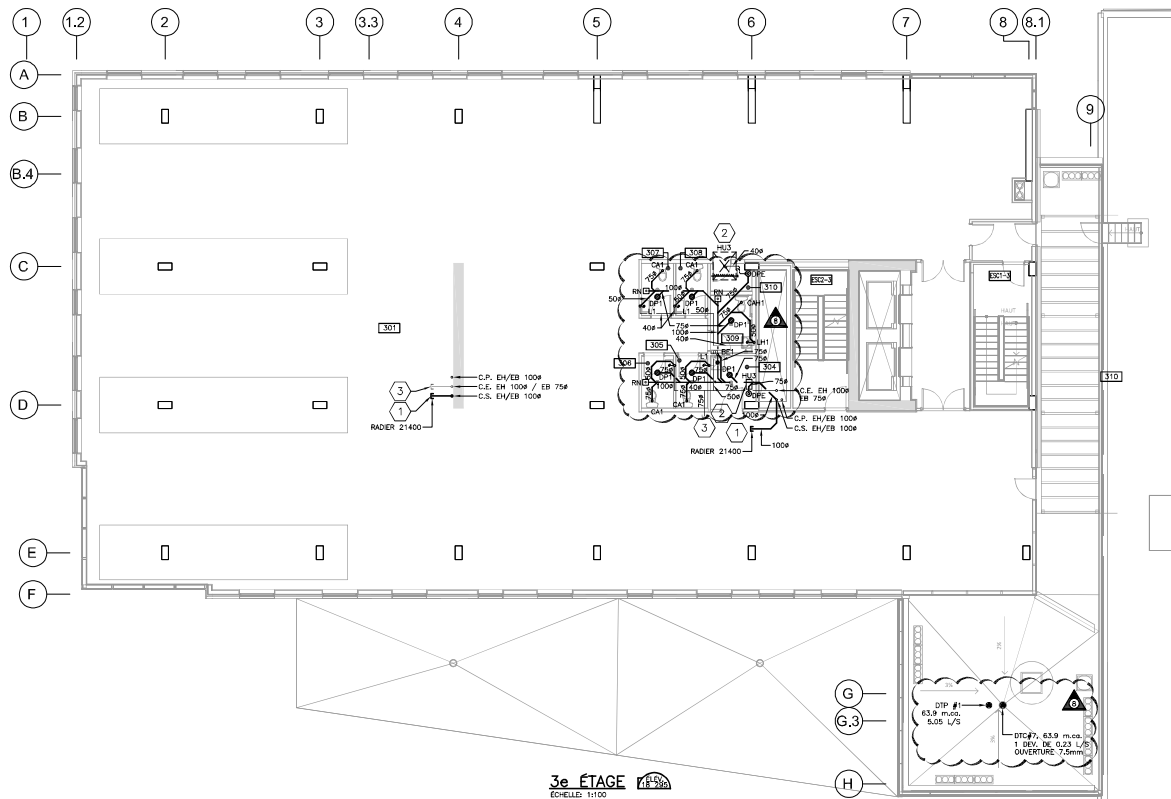
Vérifié:

Échelle: TEL QU'INDIQUÉ

Projet No.:

Feuille: TEL QU'INDIQUÉ

C22-8042 - M04 de 21



LOCAUX 3e ÉTAGE:

301	ESPACE LOCATIF (BMO)	309	M.C. ACCESSIBLE
304	LOC. TECH/ENTRETIEN	310a	ELEC. + TELECOM.
305	M.C.	310b	TERRASSE
306	M.C.	ESC1	
307	M.C.	ESC2	
308	M.C.		

LEGENDE / NOTES

NOTES:

1. CES PLANS NE DOIVENT ÊTRE UTILISÉS QUE POUR LES FINS SPÉCIFIQUES DU PROJET ET QUE POUR DES FINS DE CONSULTATION SANS MODIFICATION OU ALTERATION. TOUTES MODIFICATIONS DOIVENT ÊTRE AUTORISÉES ET APPROUVÉES PAR L'INGÉNIEUR.
2. L'ENTREPRENEUR GÉNÉRAL DOIT VÉRIFIER TOUTES LES DIMENSIONS SUR LE PLAN ET FAIRE PART À L'ARCHITECTE OU L'INGÉNIEUR DE TOUTES ERREURS OU DIMENSIONS.
3. AUCUNE DIMENSION NE DOIT ÊTRE MESURÉE DIRECTEMENT SUR LE PLAN.

PLOMBERIE DAVID ST-PIERRE
ENTREPRENEUR EN PLOMBERIE

Résidentiel Commercial Industriel
514.291.8883 450.813.9339
info@plomberiestierre.com

TEL QUE CONSTRUIT
PLOMBERIE ST-PIERRE

DATE: 04/11/2025

X: *Anthony Archambault*

CE DOCUMENT NE DOIT ÊTRE UTILISÉ POUR CONSTRUCTION QUE S'IL EST ÉMIS POUR CONSTRUCTION

EMISSION				
No.	Date	Description	Par	C.p.
8	13/09/2024	EMIS POUR DIRECTIVE M02	M.-O. C. M. D.	
7	19/03/2024	EMIS POUR DIRECTIVE M01	M.-O. C. M. D.	
6	15/01/2024	EMIS POUR CONSTRUCTION	M.-O. C. M. D.	
5	15/01/2024	EMIS POUR SOUMISSION	M.-O. C. M. D.	
4	24/11/2023	EMIS POUR COORDINATION FINALE	M. D. M. D.	
3	20/07/2023	EMIS POUR COORDINATION 75%	M. D. M. D.	
2	29/06/2023	EMIS POUR PERMIS	M. D. M. D.	
1	29/05/2023	EMIS POUR COORDINATION	M. D. M. D.	

Scaleau:



Ingénieur:

equafi groupe conseil

LAVAL: 4503, rue L.-B.-A. Alcyer, Laval QC H7P 1G5 (1450.261.2022)
1.888.696.5022 (1450.261.2022) Adresse électronique: PIA@equafi.ca
BROSSARD: 6300, avenue Saint-Jacques, Brossard QC J4Z 3P1 (1450.910.2022)

Cliant:

IWP
GROUPE IMMOBILIER IWP
7055, Boul. Taschereau, bureau 640, Brossard (Québec)

Projet:

GROUPE IWP
2340, Boulevard Lapinière,
Brossard, QC, J4Z 2K7

Desain:

MÉCANIQUE
PLOMBERIE - DRAINAGE
3e ÉTAGE

Préparé:

M. DESBENS, Ing./M.-O. DITE, Ing. M. DESBENS, Ing.

Desain:

K. VALLÉE

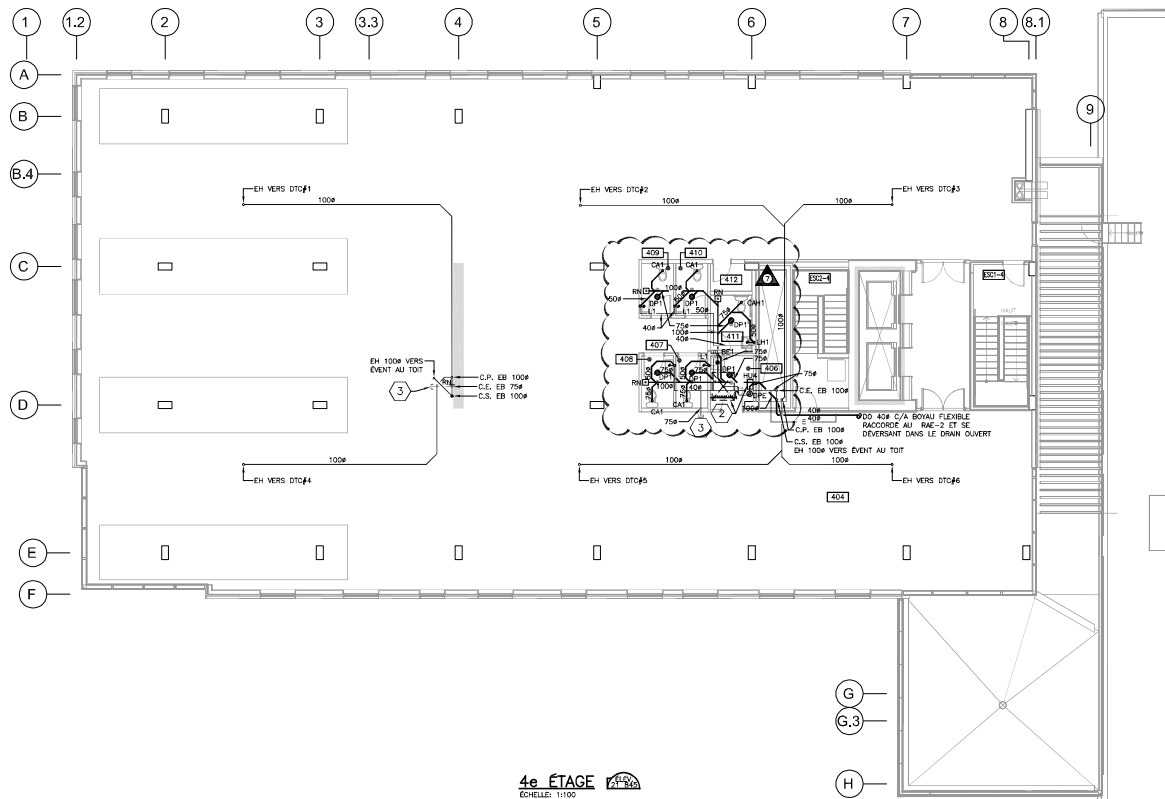
Vérifié:

NOVEMBRE 2022

Projet No.:

Feuille: TEL QU'INDIQUÉ

C22-8042 - M05 de 21



4e ÉTAGE
ÉCHELLE: 1:100

LOCAUX 4e ÉTAGE:

400 ESPACE LOCATIF (BMO)	410 W.C.
406 ENTRETIEN	411 W.C. ACCESSIBLE
407 W.C.	412 ÉLEC. + TELECOM.
408 W.C.	ESC1
409 W.C.	ESC2

LEGENDE / NOTES

NOTES:

1. CES PLANS NE DOIVENT ÊTRE UTILISÉS QUE POUR LES FINS SPÉCIFIQUES DU PROJET ET QUE POUR DES FINS DE CONSULTATION SANS MODIFICATION OU ALTÉRATION. TOUTES MODIFICATIONS DOIVENT ÊTRE AUTORISÉES ET APPROUVÉES PAR L'INGÉNIEUR.
2. L'ENTREPRENEUR GÉNÉRAL DOIT VÉRIFIER TOUTES LES DIMENSIONS SUR LE PLAN ET FARE PART À L'ARCHITECTE OU L'INGÉNIEUR DE TOUTES ERREURS OU OMISSIONS.
3. AUCUNE DIMENSION NE DEVRA ÊTRE MESURÉE DIRECTEMENT SUR LE PLAN.

PLOMBERIE
DAVID ST-PIERRE
ENTREPRENEUR EN PLOMBERIE

Résidentiel Commercial Industriel
514.291.8883 450.813.9339
info@plombierstierre.com

TEL QUE CONSTRUIT
PLOMBERIE ST-PIERRE

DATE : 04/11/2025
X: *Anthony Archambault*

CE DOCUMENT NE DOIT ÊTRE UTILISÉ POUR CONSTRUCTION QUE S'IL EST ÉMIS POUR CONSTRUCTION

EMISSION				
No.	Date	Description	Par	C.p.
7	13/09/2024	EMIS POUR DIRECTIVE M02	M.-O. C.	M. D.
6	15/01/2024	EMIS POUR CONSTRUCTION	M.-O. C.	M. D.
5	15/01/2024	EMIS POUR SOUMISSION	M.-O. C.	M. D.
4	24/11/2023	EMIS POUR COORDINATION FINALE	M. D.	M. D.
3	20/07/2023	EMIS POUR COORDINATION 75%	M. D.	M. D.
2	29/06/2023	EMIS POUR PERMIS	M. D.	M. D.
1	29/05/2023	EMIS POUR COORDINATION	M. D.	M. D.

Scaleau:



Ingénieur:

equafi
groupe conseil

LAVAIL: 4503, rue L.-B.-A. Alcyer, Local GC HPP 605 (1450) 261-2622
1,008,696,5022 (1450) 261-2622 Adresse: info@equafi.com, info@equafi.com
BROSSARD: 6305, avenue Laurier, Bureau 101, Brossard QC J4Z 3P7 (1450) 913-2022

Cliant:

IWP
GROUPE IMMOBILIER IWP
7055, Boul. Taschereau, bureau 640, Brossard (Québec)

Projet:

GROUPE IWP
2340, Boulevard Lapinière,
Brossard, QC, J4Z 2K7

Desain:

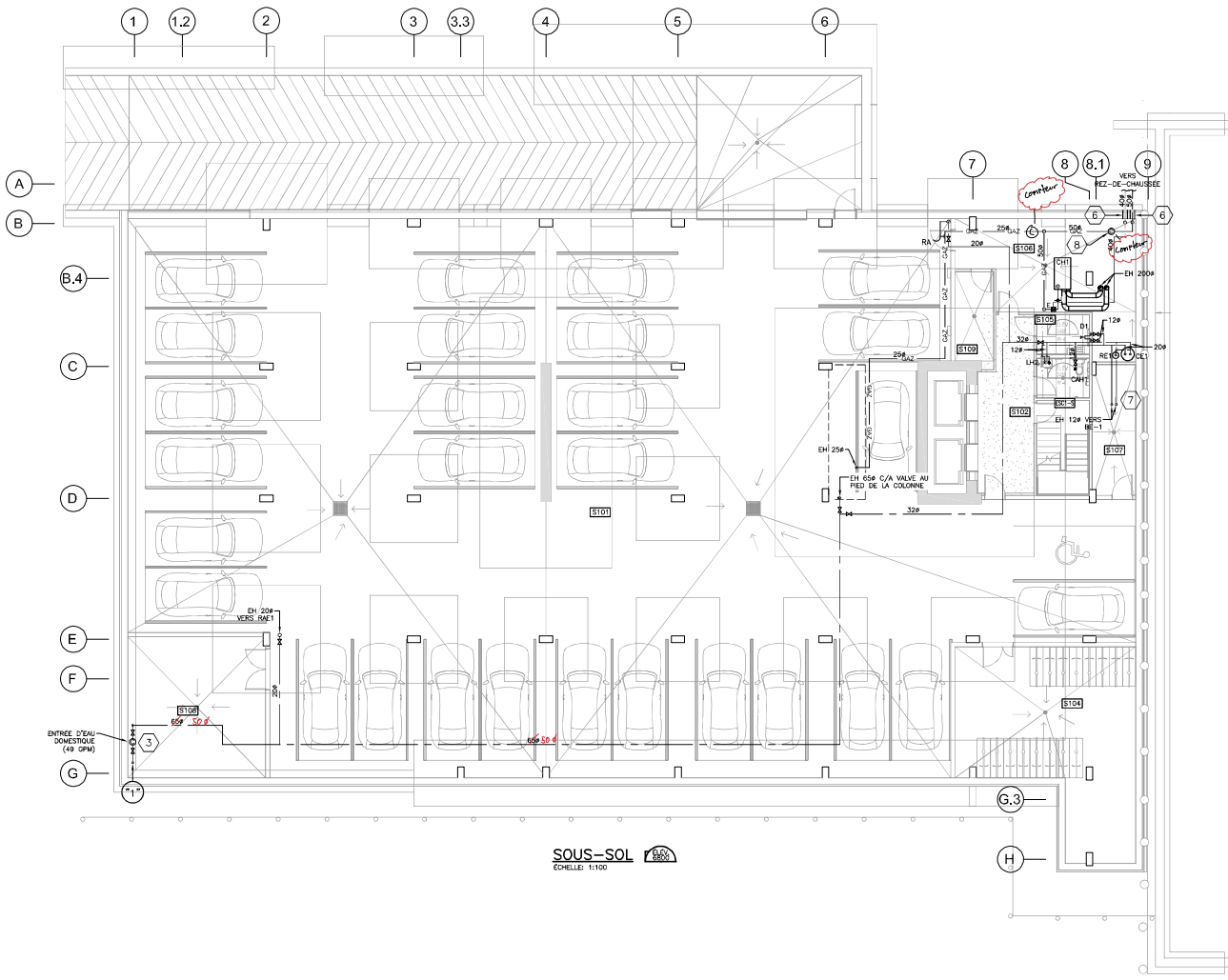
MÉCANIQUE
PLOMBERIE - DRAINAGE
4e ÉTAGE

Préparé: **M. DESBIENS, Ing./M.-O. DITE, Ing.** Chargé(s) de projet: **M. DESBIENS, Ing.**

Desain: **K. VALLÉE** Date: **NOVEMBRE 2022**

Vérifié: **-** Échelle: **TEL QU'INDIQUÉ**

Projet No.: **C22-8042 - M06 de 21**



SOUS-SOL
 ÉCHELLE: 1:100

- NOTES SPÉCIFIQUES:** ○
- RACCORD D'EAU FROIDE 40P C/A BOUCHON POUR USAGE FUTUR.
 - RACCORD D'EAU FROIDE 25P C/A BOUCHON POUR USAGE FUTUR.
 - VOIR DETAIL D'ENTRÉE D'EAU.
 - VOIR DETAIL DE RACCORDEMENTS DES HUMIDIFICATEURS.
 - HAUTEUR D'INSTALLATION DU DESSOUS DE L'HUMIDIFICATEUR MINIMUM 3"-07" DU PLANCHER FIN.
 - Fournir et installer un manchon universel étanche au mur de fondation et au plancher.
 - VOIR DETAIL DE RACCORDEMENT DU CHAUFFE-EAU CETI.
 - LECTEUR DE CONSOMMATION DE GAZ DE MARQUE NORGAZ MODÈLE SZ TURBINE METERS C/A PAINÉAU ÉLECTRONIQUE TRANSMETTANT LES DONNÉES AU RESEAU PERMETTANT DE CONSOMER AU MOINS 3 ANS DE DONNÉES DE CONSOMMATION. LES DONNÉES DOIVENT ÊTRE COLLECTÉES DE MANIÈRE HORNAIRE, JOURNALIÈRE, MENSUELLE ET ANNUELLE. FOURNIS ET INSTALLÉ PAR ENTREPRENEUR EN PLOMBERIE.
 - VOIR DÉTAILS SORTIE CHEMINÉES.

LOCAUX SOUS-SOL:

S101	SATIONNEMENT INTERIEUR	S107	LOCAL TECHNIQUE
S102	VESTIBULE D'ASCENSEUR	S108	LOCAL ENTREE D'EAU ET PROTECTION INCENDIE
S103	RANGEMENT VÉLO	S109	CONCIERGE
S104	DOUCHE	S110	M.C. ACCESSIBLE
S105	SALLE ÉLECTRIQUE	S111	ESC1

LÉGENDE / NOTES

- NOTES:**
- CESS PLANS NE DOIVENT ÊTRE UTILISÉS QUE POUR LES FINS SPÉCIFIQUES DU PROJET ET QUE POUR DES FINS DE CONSULTATION SANS MODIFICATION OU ALTÉRATION. TOUTES MODIFICATIONS DOIVENT ÊTRE AUTORISÉES ET APPROUVÉES PAR L'INGÉNIEUR.
 - L'ENTREPRENEUR GÉNÉRAL DOIT VÉRIFIER TOUTES LES DIMENSIONS SUR LE PLAN ET FAIRE PART À L'ARCHITECTE OU L'INGÉNIEUR DE TOUTES ERREURS OU OMISSIONS.
 - AUCUNE DIMENSION NE DOIT ÊTRE MESURÉE DIRECTEMENT SUR LE PLAN.

PLOMBERIE DAVID ST-PIERRE
ENTREPRENEUR EN PLOMBERIE

Residential Commercial Industrial
514.291.8883 450.813.9339
info@plomberiestpierre.com

TEL QUE CONSTRUIT
PLOMBERIE ST-PIERRE

DATE : 04/11/2025
X: Anthony Arcambault

CE DOCUMENT NE DOIT ÊTRE UTILISÉ POUR CONSTRUCTION QUE S'IL EST ÉMIS POUR CONSTRUCTION

ÉMISSION

No.	Date	Description	For	C.p.
7	15/01/2024	EMIS POUR CONSTRUCTION	M.-O.	C. M. D.
6	15/01/2024	EMIS POUR SOUMISSION	M.-O.	C. M. D.
5	24/11/2023	EMIS POUR COORDINATION FINALE	M. D.	M. D.
4	22/11/2023	EMIS POUR PERMIS RENVE	M.-O.	C. M. D.
3	29/07/2023	EMIS POUR COORDINATION 75%	M. D.	M. D.
2	29/06/2023	EMIS POUR PERMIS	M. D.	M. D.
1	29/05/2023	EMIS POUR COORDINATION	M. D.	M. D.

Scaleau:

Ingenieur: **equati**
groupe conseil

LAVAL: 4593, rue L.-B.-Lévesque, Laval QC H7P 6G5 (T) 506.861.5022
1.888.896.5022 (P) 514.251.6022 Adresse: info@equati.com P: info@equati.com
BROSSARD: 6306, avenue Turbide, Bureau 101, Brossard QC J4Z 3P7 (T) 506.861.5022

Cient: **IWP**
GROUPE IMMOBILIER IWP
7055, Boul. Taschereau, bureau 640, Brossard (Québec)

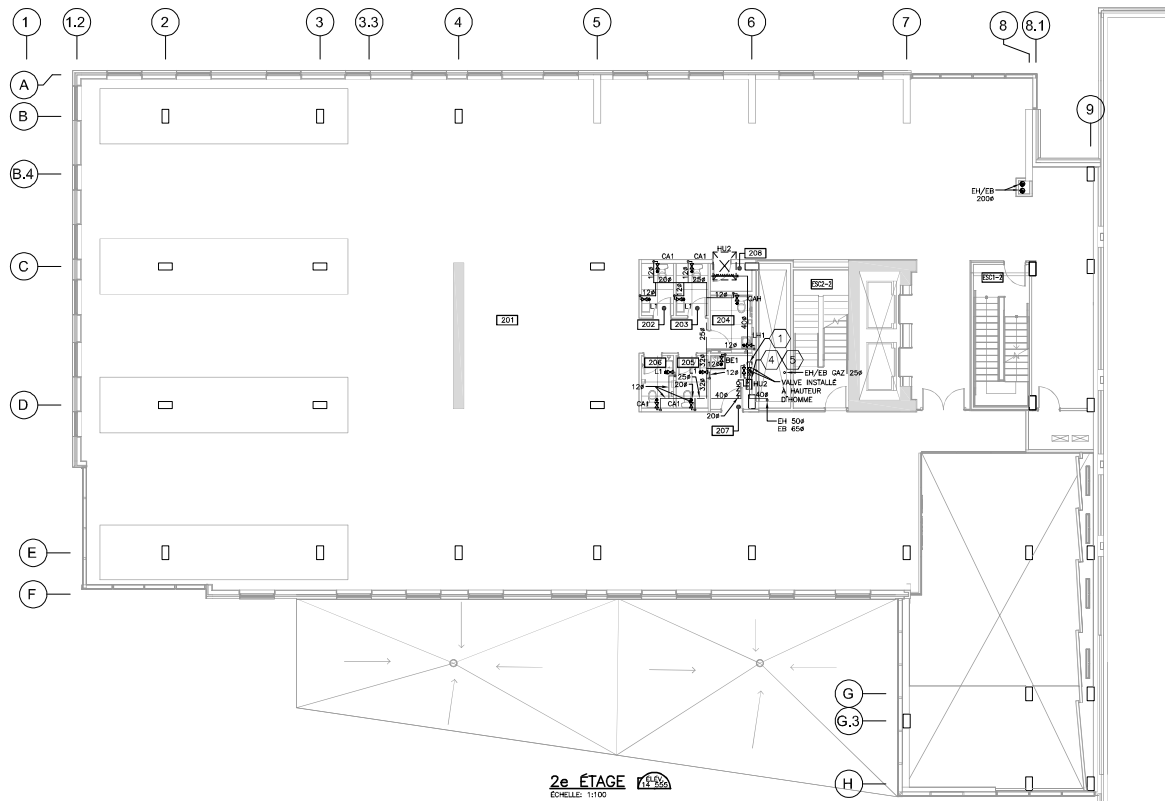
Projet: **GROUPE IWP**
2340, Boulevard Lapinière,
Brossard, QC, J4Z 2K7

Desin: **MÉCANIQUE**
PLOMBERIE - EAU DOMESTIQUE
SOUS-SOL

Préparé: M. DESBIENS, Ing./M.-O. OUIE, Ing. Chargé(e) de projet: M. DESBIENS, Ing.
Desiné: K. VALLEE Date: NOVEMBRE 2022
Vérifié: Échelle: TEL QU'INDIQUÉ
Projet No.: Feuille:

C22-8042 - M07 de 21

M:\CADD\C22-8042_M07\DWG - 2025/11/17_16:53



LOCAUX 2e ÉTAGE:

201 ESPACE LOCATIF (BMO)	206 W.C.
202 W.C.	207 LOC. TECH./ENTRETIEN
203 W.C.	208 ELEC. + TELECOM.
204 W.C. ACCESSIBLE	ESC1
205 W.C.	ESC2

LÉGENDE / NOTES

NOTES:

1. CES PLANS NE DOIVENT ÊTRE UTILISÉS QUE POUR LES FINS SPÉCIFIQUES DU PROJET ET QUE POUR DES FINS DE CONSULTATION SANS MODIFICATION OU ALTÉRATION. TOUTES MODIFICATIONS DOIVENT ÊTRE AUTORISÉES ET APPROUVÉES PAR L'INGÉNIEUR.
2. L'ENTREPRENEUR GÉNÉRAL DOIT VÉRIFIER TOUTES LES DIMENSIONS SUR LE PLAN ET FAIRE PART À L'ARCHITECTE OU L'INGÉNIEUR DE TOUTES ERREURS OU OMISSIONS.
3. AUCUNE DIMENSION NE DOIT ÊTRE MESURÉE DIRECTEMENT SUR LE PLAN.

PLOMBERIE DAVID ST-PIERRE
ENTREPRENEUR EN PLOMBERIE

Residentiel Commercial Industriel
514.291.8883 450.813.9339
infoplomberiestpierre.com

TEL QUE CONSTRUIT

PLOMBERIE ST-PIERRE

DATE : 04/11/2025

X: Anthony Archambault

CE DOCUMENT NE DOIT ÊTRE UTILISÉ POUR CONSTRUCTION QUE S'IL EST ÉMIS POUR CONSTRUCTION

ÉMISSION				
No.	Date	Description	For	C.p.
6	15/01/2024	EMIS POUR CONSTRUCTION	M.-O. C.	M. D.
5	15/01/2024	EMIS POUR SOUMISSION	M.-O. C.	M. D.
4	24/11/2023	EMIS POUR COORDINATION FINALE	M. D.	M. D.
3	20/07/2023	EMIS POUR COORDINATION 75%	M. D.	M. D.
2	29/06/2023	EMIS POUR PERMIS	M. D.	M. D.
1	29/05/2023	EMIS POUR COORDINATION	M. D.	M. D.

Scaleau:



Ingénieur:

equati groupe conseil

LAVAL: 4503, rue L.-B.-A. Alary, Laval QC H7P 6G5 (T)506.861.5022 (1.888.896.5022) (F)506.205.6022 Adresse: flechebleue@equati.com
BROSSARD: 6300, avenue Turbide, Bureau 101, Brossard QC J4Z 3P7 (T)450.910.2027

Client:

IWP
GROUPE IMMOBILIER IWP
7055, Boul. Taschereau, bureau 640, Brossard (Québec)

Projet:

GROUPE IWP
2340, Boulevard Lapinière,
Brossard, QC, J4Z 2K7

Dessin:

MÉCANIQUE
PLOMBERIE - EAU DOMESTIQUE
2e ÉTAGE

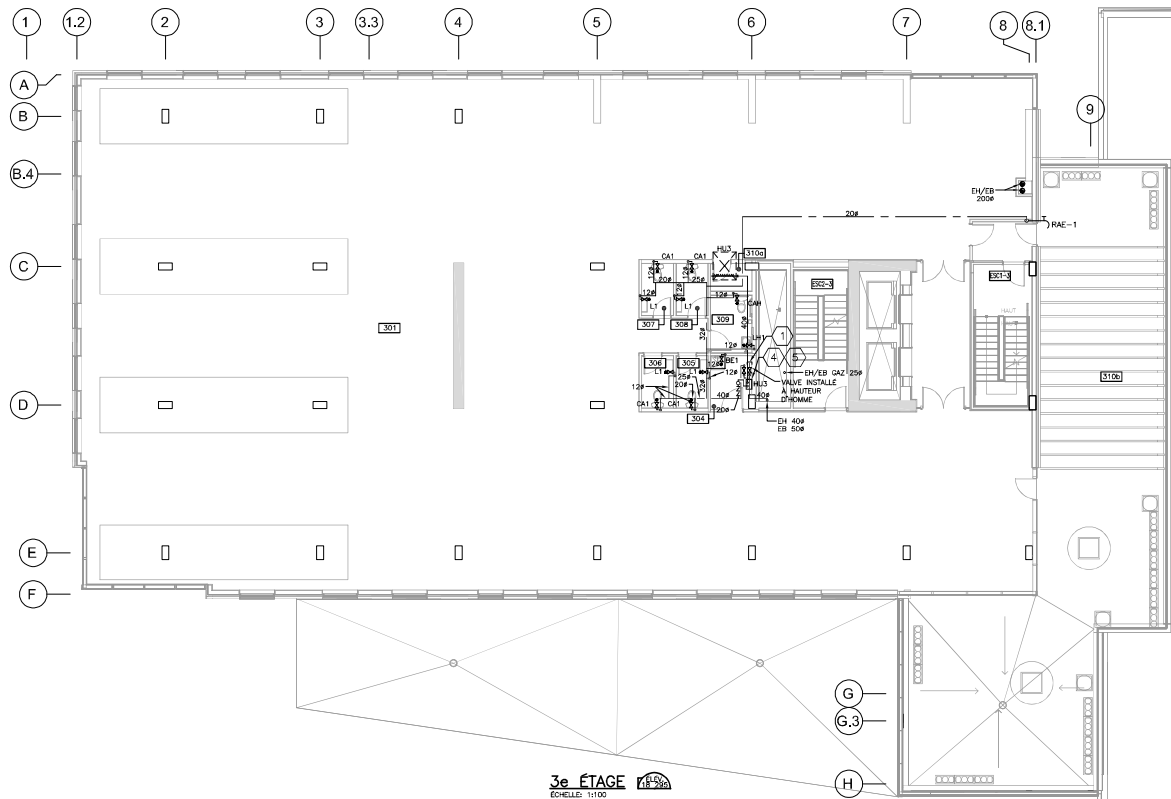
Préparé: M. DESBIENS, Ing./M.-O. OUIE, Ing. Chargé(s) de projet: M. DESBIENS, Ing.

Dessiné: K. VALLÉE Date: NOVEMBRE 2022

Vérifié: - Échelle: TEL QU'INDIQUE

Projet No.: - Feuille:

C22-8042 - M09 de 21



3e ÉTAGE 1:100
ÉCHELLE: 1/100

LOCAUX 3e ÉTAGE:

301	ESPACE LOCATIF (BMO)	309	W.C. ACCESSIBLE
302	LOC. TECH/ENTRETIEN	310a	ELEC. + TELECOM.
303	W.C.	310b	TERRASSE
304	W.C.	ESC1	
305	W.C.	ESC2	
306	W.C.		

LÉGENDE / NOTES

NOTES:

1. CES PLANS NE DOIVENT ÊTRE UTILISÉS QUE POUR LES FINS SPÉCIFIQUES DU PROJET ET QUE POUR DES FINS DE CONSULTATION SANS MODIFICATION OU ALTÉRATION. TOUTES MODIFICATIONS DOIVENT ÊTRE AUTORISÉES ET APPROUVÉES PAR L'INGÉNIEUR.
2. L'ENTREPRENEUR GÉNÉRAL DOIT VÉRIFIER TOUTES LES DIMENSIONS SUR LE PLAN ET FAIRE PART À L'ARCHITECTE OU L'INGÉNIEUR DE TOUTES ERREURS OU OMISSIONS.
3. AUCUNE DIMENSION NE DOIT ÊTRE MESURÉE DIRECTEMENT SUR LE PLAN.

PLOMBERIE DAVID ST-PIERRE
ENTREPRENEUR EN PLOMBERIE

Residentiel Commercial Industriel

514.291.8883 450.813.9339

info@plomberiestpierre.com

TEL QUE CONSTRUIT
PLOMBERIE ST-PIERRE

DATE : 04/11/2025

X: *Anthony Archambault*

CE DOCUMENT NE DOIT ÊTRE UTILISÉ POUR
CONSTRUCTION QUE S'IL EST ÉMIS POUR
CONSTRUCTION

ÉMISSION

No.	Date	Description	For	C.p.
6	15/01/2024	EMIS POUR CONSTRUCTION	M.-O. C.	M. D.
5	15/01/2024	EMIS POUR SOUMISSION	M.-O. C.	M. D.
4	24/11/2023	EMIS POUR COORDINATION FINALE	M. D.	M. D.
3	20/07/2023	EMIS POUR COORDINATION 75%	M. D.	M. D.
2	29/06/2023	EMIS POUR PERMIS	M. D.	M. D.
1	29/05/2023	EMIS POUR COORDINATION	M. D.	M. D.

Scaleau:



Ingénieur:

equati groupe conseil

LAVAL: 4503, rue L.-B.-G. Alary, Laval QC H7P 6G5 (T)506.861.5022
1.888.896.5022 (P)514.375.0322 Adresse: e@equati.com P@equati.com
BROSSARD: 6300, avenue Turbide, Bureau 101, Brossard QC J4Z 3P7 (T)450.010.2022

Cliant:



GROUPE IMMOBILIER IWP
7055, Boul. Taschereau, bureau 640, Brossard (Québec)

Projet:

GROUPE IWP
2340, Boulevard Lapinière,
Brossard, QC, J4Z 2K7

Dessin:

MÉCANIQUE
PLOMBERIE - EAU DOMESTIQUE
3e ÉTAGE

Préparé:

M. DESBIENS, Ing./M.-O. OUIE, Ing.

Dessiné:

K. VALLÉE

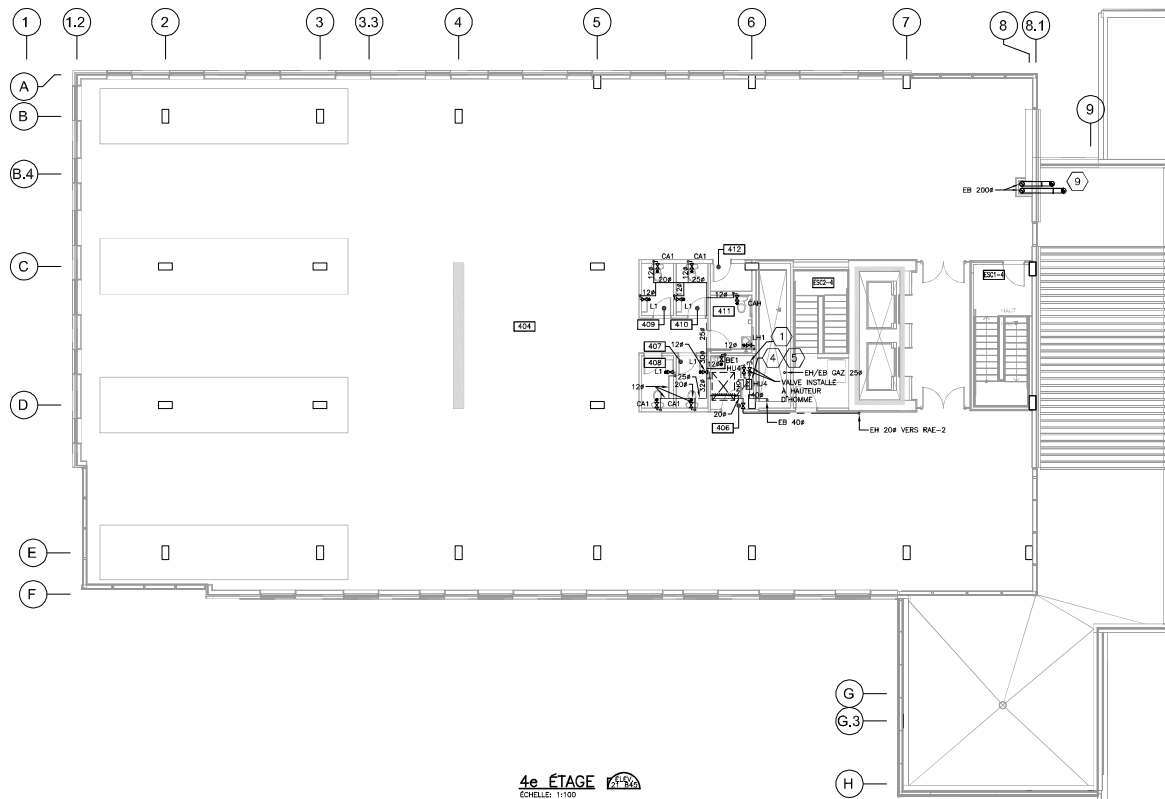
Vérifié:

NOVEMBRE 2022

Projet No.:

Feuille: TEL QU'INDIQUE

C22-8042 - M10 de 21



4e ÉTAGE
 COTEILLE: 1:100

LOCAUX 4e ÉTAGE:

400 ESPACE LOCATIF (BMO)	410 W.C.
406 ENTRETIEN	411 W.C. ACCESSIBLE
407 W.C.	412 ÉLEC. + TELECOM.
408 W.C.	ES1 ESC1
409 W.C.	ES2 ESC2

LÉGENDE / NOTES

NOTES:

1. CES PLANS NE DOIVENT ÊTRE UTILISÉS QUE POUR LES FINS SPÉCIFIQUES DU PROJET ET QUE POUR DES FINS DE CONSULTATION SANS MODIFICATION OU ALTÉRATION. TOUTES MODIFICATIONS DOIVENT ÊTRE AUTORISÉES ET APPROUVÉES PAR L'INGÉNIEUR.
2. L'ENTREPRENEUR GÉNÉRAL DOIT VÉRIFIER TOUTES LES DIMENSIONS SUR LE PLAN ET FAIRE PART À L'ARCHITECTE OU L'INGÉNIEUR DE TOUTES ERREURS OU OMISSIONS.
3. AUCUNE DIMENSION NE DOIT ÊTRE MESURÉE DIRECTEMENT SUR LE PLAN.

PLOMBERIE DAVID ST-PIERRE
 ENTREPRENEUR EN PLOMBERIE

Residentiel Commercial Industriel
 514.291.8883 450.813.9339
 info@plomberiestpierre.com

TEL QUE CONSTRUIT
 PLOMBERIE ST-PIERRE

DATE : 04/11/2025
 X : Anthony Archambault

CE DOCUMENT NE DOIT ÊTRE UTILISÉ POUR CONSTRUCTION QUE S'IL EST ÉMIS POUR CONSTRUCTION

ÉMISSION				
No.	Date	Description	For	C.p.
6	15/01/2024	EMIS POUR CONSTRUCTION	M.-O. C.	M. D.
5	15/01/2024	EMIS POUR SOUMISSION	M.-O. C.	M. D.
4	24/11/2023	EMIS POUR COORDINATION FINALE	M. D.	M. D.
3	29/07/2023	EMIS POUR COORDINATION 75%	M. D.	M. D.
2	29/06/2023	EMIS POUR PERMIS	M. D.	M. D.
1	29/05/2023	EMIS POUR COORDINATION	M. D.	M. D.

Scaleux:



Ingénieur:

equati groupe conseil

LAVAL: 4503, rue Lavoie-Alary, Laval QC H3P 6G5 (T) 514.261.5022
 1.888.896.5022 (P) 514.261.5022 Adresse: info@equati.com P: info@equati.com
 BROSSARD: 6300, avenue Turbide, Bureau 101, Brossard QC J4Z 3P7 (T) 514.261.5022

Cliant:

IWP
 GROUPE IMMOBILIER IWP
 7055, Boul. Taschereau, bureau 640, Brossard (Québec)

Projet:

GROUPE IWP
 2340, Boulevard Lapinière,
 Brossard, QC, J4Z 2K7

Dessin:

MÉCANIQUE
 PLOMBERIE - EAU DOMESTIQUE
 4e ÉTAGE

Préparé:

M. DESBIENS, Ing./M.-O. OUIE, Ing. M. DESBIENS, Ing.

Dessiné:

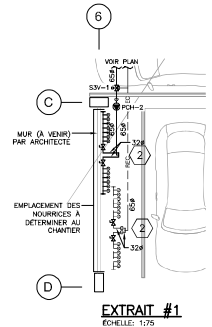
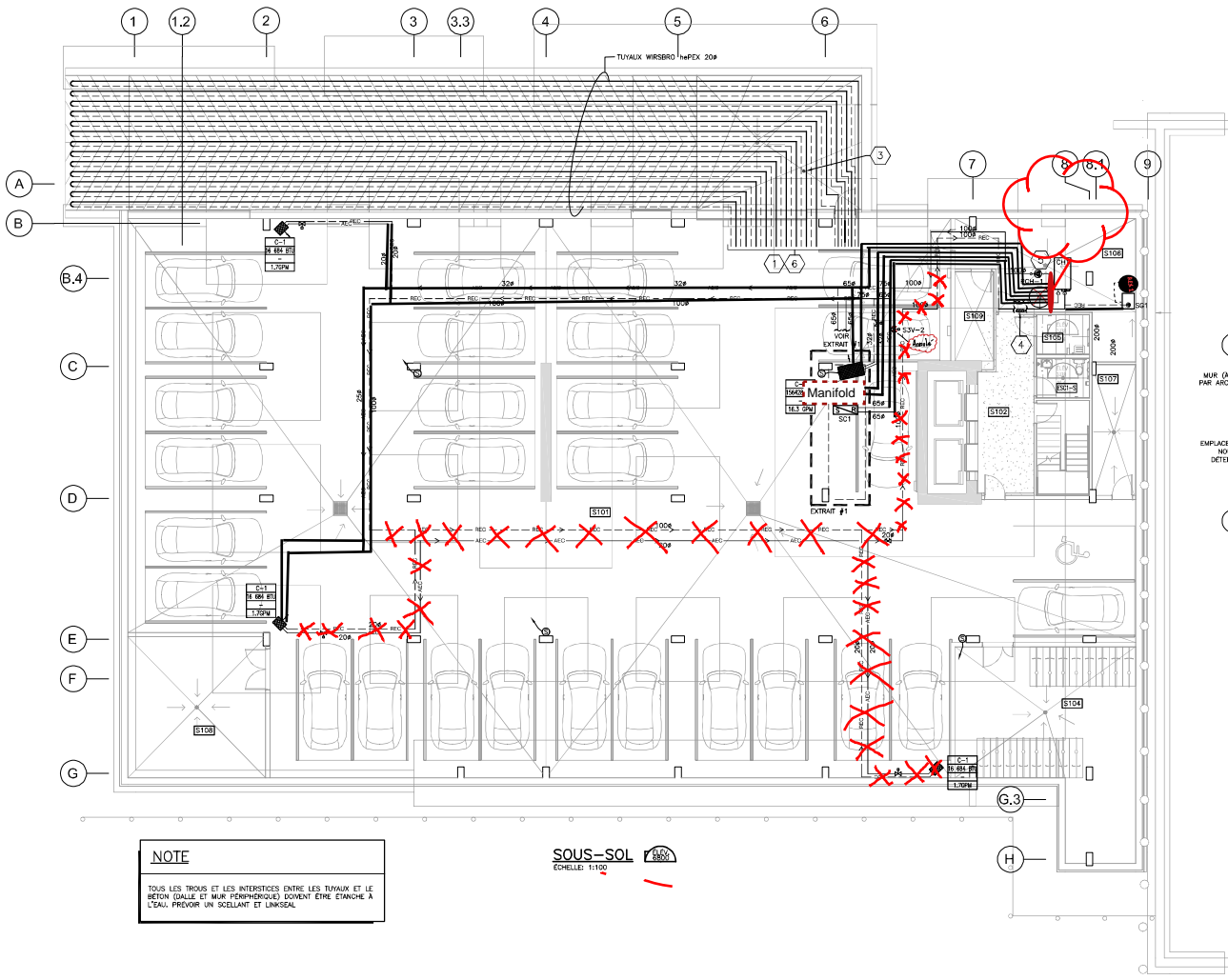
K. VALLÉE Date: NOVEMBRE 2022

Vérifié:

Échelle: TEL QU'INDIQUE

Projet No.:

Feuille: C22-8042 - M11 de 21



NOTE

TOUS LES TROUS ET LES INTERSTICES ENTRE LES TUYAUX ET LE BÉTON (GALLE ET MUR PÉRIPHÉRIQUE) DOIVENT ÊTRE ÉTANCHE À L'EAU. PRÉVOIR UN SCELLANT ET L'INSÉLER.

SOUS-SOL

ÉCHELLE: 1:100

LOCAUX SOUS-SOL:

E101	SATIONNEMENT INTÉRIEUR	E107	LOCAL TECHNIQUE
E102	VESTIBULE D'ASCENSEUR	E108	LOCAL ENTRÉE D'EAU LOCAL ET PROTECTION INCENDIE
E103	RANGEMENT VÉLO	E109	CONCIERGE
E104	DOUCHE	E110	M.C. ACCESSIBLE
E105	SALLE ÉLECTRIQUE	E111	ESCI

- NOTES SPÉCIFIQUES:**
- VERS NOURRISE ET COLLECTEUR.
 - DEUX Paires de COLLECTEURS EN ACIER INOXYDABLE UPONOR POUR ALIMENTATION ET RETOUR CONTENANT CHAQUE 2 COLLECTEURS : A2740702 (Ø ROUGES) C/A INOXYDABLE 20R PROPEX 0450702, BAGUES 0460756 AVEC VANNES D'ARRÊT, THERMOMÈTRES A2791050, DÉBITMÈTRE ET VANNE D'ADRIATION ET D'ÉVACUATION LES COLLECTEURS SONT EN 400 MM (Ø) AVEC UNE ENTRÉE EN 450 MM ET DES SORTIES EN 450 MM.
 - SONDE DE NEIGE OU DE GLACE SOUS DALLE UPONOR A3040990 C/A SUPPORT CYLINDRIQUE A3040991 ET FILAGE JUSQU'AU CONTRÔLEUR.
 - CONTRÔLEUR DU SYSTÈME DE CHAUFFAGE DALLE UPONOR A3040854 C/A RELAIS DE POMPE À UNE ZONE.
 - VOIR DÉTAIL CHAUDIÈRE AU GAZ NATUREL.
 - L'INSTALLATION COMPLÈTE DE LA DALLE CHAUFFANTE DOIT ÊTRE INSPECTÉE PAR LE MANUFACTURIER AVANT DE COULER LE BÉTON ET AVANT DE METTRE EN MARCHÉ LE SYSTÈME, POUR S'ASSURER DU RESPECT DES RÈGLES DE MISE EN ŒUVRE.

LÉGENDE / NOTES

NOTES:

- CES PLANS NE DOIVENT ÊTRE UTILISÉS QUE POUR LES FINS SPÉCIFIQUES DU PROJET ET QUE POUR DES FINS DE CONSULTATION SANS MODIFICATION OU ALTÉRATION. TOUTES MODIFICATIONS DOIVENT ÊTRE AUTORISÉES ET APPROUVÉES PAR L'INGÉNIEUR.
- L'ENTREPRENEUR GÉNÉRAL DOIT VÉRIFIER TOUTES LES DIMENSIONS SUR LE PLAN ET FAIRE PART À L'ARCHITECTE OU L'INGÉNIEUR DE TOUTES ERREURS OU OMISSIONS.
- AUCUNE DIMENSION NE DOIT ÊTRE MESURÉE DIRECTEMENT SUR LE PLAN.

PLOMBERIE DAVID ST-PIERRE
ENTREPRENEUR EN PLOMBERIE

Résidentiel Commercial Industriel
514.291.8883 450.813.9339
info@plomberiestpierre.com

TEL QUE CONSTRUIT
PLOMBERIE ST-PIERRE

DATE : 04/11/2025
X: Anthony Archambeault

CE DOCUMENT NE DOIT ÊTRE UTILISÉ POUR CONSTRUCTION QUE S'IL EST ÉMIS POUR CONSTRUCTION

ÉMISSION

No.	Date	Description	For	C.p.
6	15/01/2024	EMIS POUR CONSTRUCTION	M.-O.	C. M. D.
5	15/01/2024	EMIS POUR SOUMISSION	M.-O.	C. M. D.
4	24/11/2023	EMIS POUR COORDINATION FINALE	M. D.	M. D.
3	20/07/2023	EMIS POUR COORDINATION 75%	M. D.	M. D.
2	29/06/2023	EMIS POUR PERMIS	M. D.	M. D.
1	29/05/2023	EMIS POUR COORDINATION	M. D.	M. D.

Ingénieur:

equati
groupe conseil

LAVAL: 4563, rue L.-L.-B.-Lalonde, Laval QC H7P 6G5 (1502.861.5022)
1.888.896.5022 / 1.813.203.6022 Adresse: info@equati.com / P@equati.com
BROSSARD: 6300, avenue Laval, Bureau 101, Brossard QC J4Z 3P7 (1502.861.5022)

Cliant:

IWP
IMMOBILIER IWP

7055, Boul. Taschereau, bureau 640, Brossard (Québec)

Projet:

GRUPE IWP
2340, Boulevard Lapinière,
Brossard, QC, J4Z 2K7

Dessin:

MÉCANIQUE
CHAUFFAGE PLANCHER
SOUS-SOL

Préparé:	M. DESBIENS, Ing./M.-O. COIFÉ, Ing.	Chargé(e) de projet:	M. DESBIENS, Ing.
Dessiné:	K. VALLEE	Date:	NOVEMBRE 2022
Vérifié:	-	Échelle:	TEL QU'INDIQUÉ
Projet No.:	C22-8042 - M12 de 21	Feuille:	

M12C22-8042_M12_Soussol.qdw - 2025/11/17 - 16:53

NOTES:

1. CES PLANS NE DOIVENT ÊTRE UTILISÉS QUE POUR LES FINS SPÉCIFIQUES DU PROJET ET QUE POUR DES FINS DE CONSULTATION SANS MODIFICATION OU ALTERATION. TOUTES MODIFICATIONS DOIVENT ÊTRE AUTORISÉES ET APPROUVÉES PAR L'INGÉNIEUR.
2. L'ENTREPRENEUR GÉNÉRAL DOIT VÉRIFIER TOUTES LES DIMENSIONS SUR LE PLAN ET FURE PART À L'IMPORTE QUE L'INGÉNIEUR DE TOUTES ENTREPRISES OU DIMENSIONS.
3. AUCUNE DIMENSION NE DOIT ÊTRE MESURÉE DIRECTEMENT SUR LE PLAN.

PLOMBERIE DAVID ST-PIERRE
ENTREPRENEUR EN PLOMBERIE

Residentiel Commercial Industriel

514.291.8883 450.813.9339

info@plomberiestpierre.com

TEL QUE CONSTRUIT
PLOMBERIE ST-PIERRE

DATE : 04/11/2025

X: *Anthony Archambault*

CE DOCUMENT NE DOIT ÊTRE UTILISÉ POUR CONSTRUCTION QUE S'IL EST ÉMIS POUR CONSTRUCTION

EMISSION				
No.	Date	Description	Par	C.p.
8	13/09/2024	EMIS POUR DIRECTIVE M02	M.-O. C. M. D.	
7	19/03/2024	EMIS POUR DIRECTIVE M01	M.-O. C. M. D.	
6	15/01/2024	EMIS POUR CONSTRUCTION	M.-O. C. M. D.	
5	15/01/2024	EMIS POUR SOUMISSION	M.-O. C. M. D.	
4	24/11/2023	EMIS POUR COORDINATION FINALE	M. D. M. D.	
3	20/07/2023	EMIS POUR COORDINATION 75%	M. D. M. D.	
2	29/06/2023	EMIS POUR PERMIS	M. D. M. D.	
1	29/05/2023	EMIS POUR COORDINATION	M. D. M. D.	

Scéaux:



equafi
groupe conseil

LAVAL: 4503, rue L.-B.-A. Alcyer, Laval QC H7P 1G5 (17450281-2022)
1,008,695,5022 (17450281-2022) Adresse électronique: PIA@equafi.ca
BROSSARD: 6300, avenue Acadia, Bureau 101, Brossard QC J4Z 3P1 (17450281-2022)

Cient:

IWP
GROUPE IMMOBILIER IWP
7055, Boul. Taschereau, bureau 640, Brossard (Québec)

Projet:

GROUPE IWP
2340, Boulevard Lapinière,
Brossard, QC, J4Z 2K7

Desin:

MÉCANIQUE

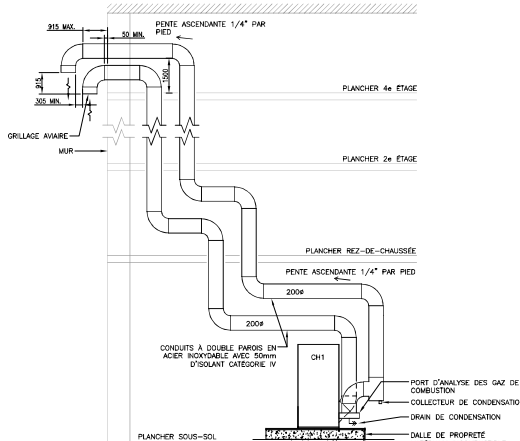
DÉTAILS

Préparé: M. DESBIENS, Ing./M.-O. COTE, Ing. Chargé(e) de projet: M. DESBIENS, Ing.

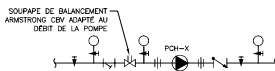
Desiné: K. VALLÉE Échelle: NOUVEMBRE 2022

Vérifié: Échelle: TEL QU'INDIQUÉ

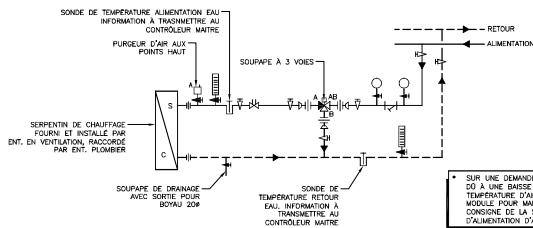
Projet No.: Feuille: C22-8042 - M20 de 21



DÉTAIL - CHAUDIÈRE AU GAZ NATUREL
AUCUNE ÉCHELLE



INSTALLATION TYPIQUE POMPE
AUCUNE ÉCHELLE



RACCORD TYPIQUE À UN SERPENTIN DE CHAUFFAGE
AUCUNE ÉCHELLE

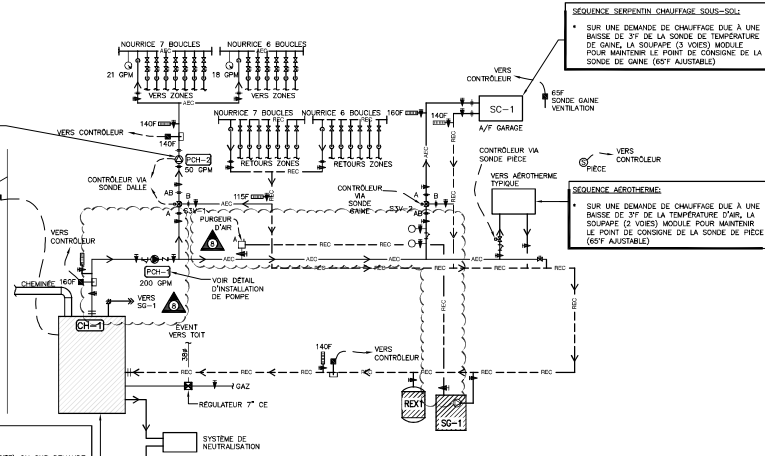
SÉQUENCE SYSTÈME DALE CHAUFFANTE:

- DU 15 NOVEMBRE AU 15 AVRIL (AJUSTABLE SUR SITE) ET SUR DEMANDE DE FONCTIONNEMENT DUE À UNE BASSSE DE 3°F DE LA TEMPÉRATURE DE L'EAU DANS LA BOUCLE ENTRE 138°F ET 142°F.
- SUR UNE DEMANDE DE FONCTIONNEMENT DUE À UNE BASSSE DE 3°F DE LA TEMPÉRATURE D'AIR, LA SOUPAPE (3 VOIES) MODULE ET LA POMPE POH-2 FONCTIONNE À BASSE PRESSION POUR MAINTENIR LE MINIMUM DE CIRCULATION.
- SUR UNE DEMANDE DE FONCTIONNEMENT DUE À UNE DÉTECTION DE LA SONDE DE DALE, LA SOUPAPE (3 VOIES) MODULE ET LA POMPE POH-2 FONCTIONNE À PLEIN RÉGIME POUR MAINTENIR LA TEMPÉRATURE DE L'EAU ENTRE 138°F ET 142°F.

INSTALLER DES PURGEURS D'AIR MANUELS SUR TOUTS LES POINTS HAUTS. PURGER L'EAU GLYCOLÉE DIRECTEMENT DANS LE SYSTÈME SO-1.

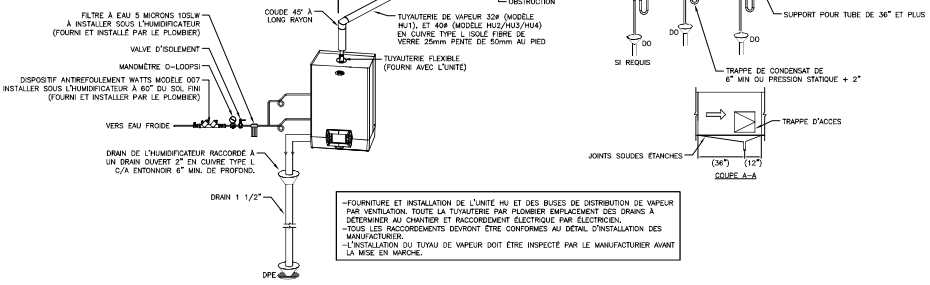
SÉQUENCE CHAUDIÈRE CH1:

- DU 15 NOVEMBRE AU 15 AVRIL (AJUSTABLE SUR SITE) OU SUR DEMANDE DE FONCTIONNEMENT DUE À UNE BASSSE DE LA TEMPÉRATURE EXTÉRIEURE (SONDE DE TEMPÉRATURE EXTÉRIEURE), LA CHAUDIÈRE CH1 ET LA POMPE POH-1 FONCTIONNENT POUR MAINTENIR LA TEMPÉRATURE DE L'EAU DANS LA BOUCLE ENTRE 138°F ET 142°F.



SCHEMA DE CHAUFFAGE
AUCUNE ÉCHELLE

FLUIDE: EAU SUE PROPIÈLE GLYCOL 50%



DÉTAIL - RACCORDEMENT D'UN HUMIDIFICATEUR
AUCUNE ÉCHELLE

• FOURNITURE ET INSTALLATION DE L'UNITÉ ET DES BUSES DE DISTRIBUTION DE VAPEUR PAR VENTILATION. TOUTE LA TUYAUTERIE PAR PLOMBERIE EMPLOIEMENT DES DÉS À DÉTERMINER AU CHANTIER ET RACCORDEMENT ÉLECTRIQUE PAR ÉLECTRICIEN.
• TOUTS LES RACCORDEMENTS DOIVONT ÊTRE CONTRÔLÉS AU DÉTAIL D'INSTALLATION DES MANUFACTURIER.
• L'INSTALLATION DU TUYAU DE VAPEUR DOIT ÊTRE INSPECTÉ PAR LE MANUFACTURIER AVANT LA MISE EN MARCHÉ.