

Étude photométrique (niveaux d'éclairage)



Projet : RESIDENCE DES DOMINICAINES - EXT - EDP V2

Note : Les résultats présentés ci-dessus ne sont valides que pour les informations fournies.
Tout changement de dimensions, couleurs, textures ou autres pourrait affecter les résultats.
Par: ALEXANDRE LAMOUREUX (438) 887-3587 - alamoureux@edpinc.ca

Date:2025-11-04

Réfectances: 80/50/20

Luminaire Schedule								
Symbol	Qty	Label	Arrangement	LLF	Description	Lum. Lumens	Lum. Watts	
⊕	6	L1	Single	0.900	LITHONIA - LBR4 NCH ALO1 (750LM) SWW1 (3000K) AR LSS MWD 80CRI WL	869	8.89	
⊕	3	P2	Single	0.900	LUMINIS - CT152-L1L80-LD2-30K-MVOLT-PM-NLTH-BKT + PRS4-20FT-TH226-PM-P1-MVOLT-BKT	7092	60	
⊕	3	P3	Single	0.900	LUMINIS - CT152-L1L80-LD3-30K-MVOLT-PM-NLTH-BKT + PRS4-20FT-TH226-PM-P1-MVOLT-BK	4852	40	
⊕	8	S1	Single	0.900	LITHONIA - TWPX1 LED ALO (9W) 30K MVOLT PE DBLXD	1419	9	
⊕	4	W1	Single	0.900	LITHONIA - ARC1 LED P2 30K MVOLT DMG DBLXD	2035	16.7843	

Calculation Summary									
Label	CalcType	Units	Avg	Max	Min	Avg/Min	Max/Min	Grid Z	
COURS INTERIEUR	Illuminance	Lux	18.18	28	4	4.55	7.00	0	
STATIONNEMENT 14 VOITURES	Illuminance	Lux	10.50	22	2	5.25	11.00	0	
STATIONNEMENT 7 VOITURES	Illuminance	Lux	8.98	24	1	8.98	24.00	0	
VOIE DE COURTOISIE	Illuminance	Lux	22.79	53	3	7.60	17.67	0	



Projet : RESIDENCE DES DOMINICAINES - EXT - EDP V2

Note : Les résultats présentés ci-dessus ne sont valides que pour les informations fournies.
 Tout changement de dimensions, couleurs, textures ou autres pourrait affecter les résultats.
 Par: ALEXANDRE LAMOUREUX (438) 887-3587 - alamoureux@edpinc.ca

Date:2025-11-04

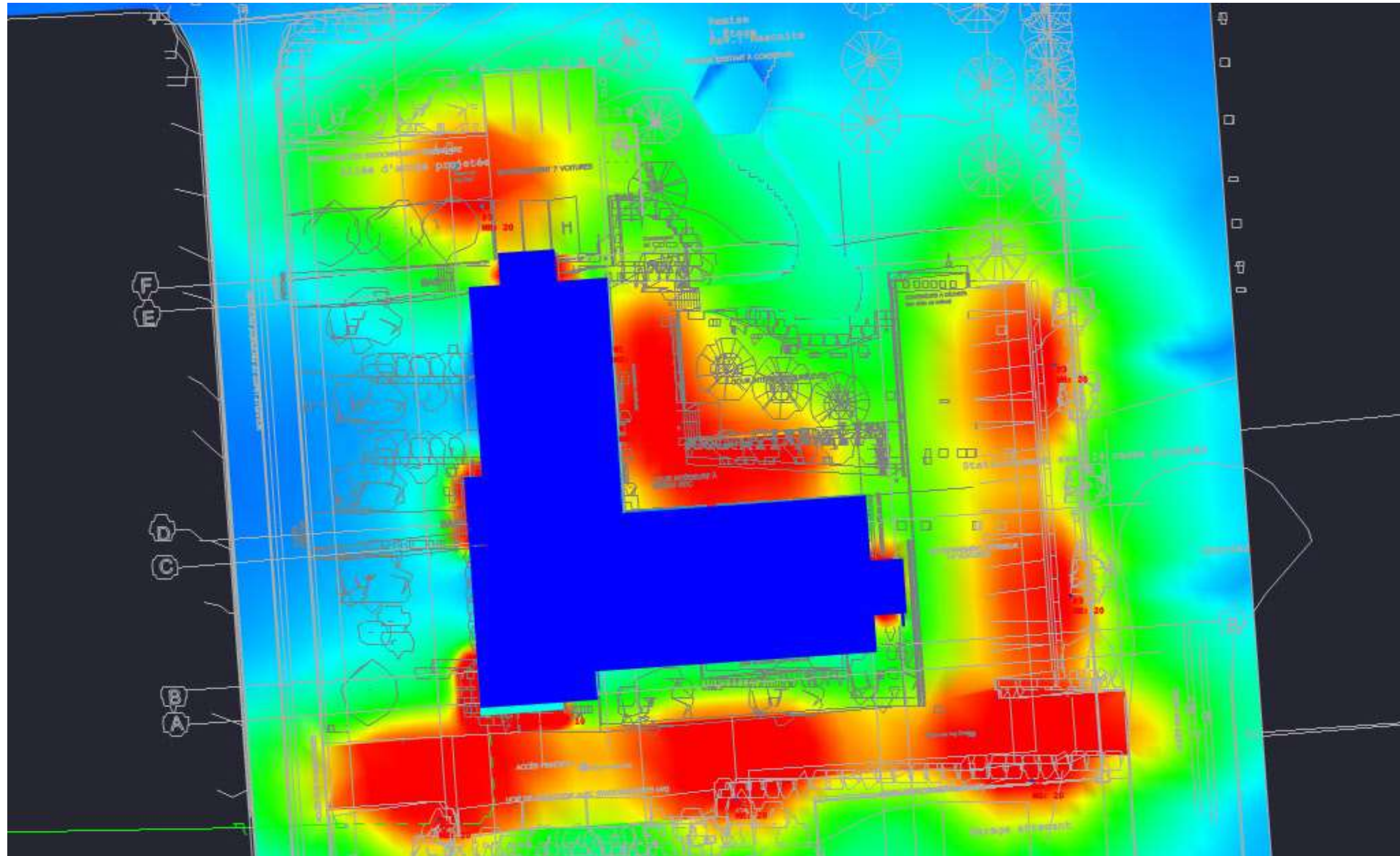


Projet : RESIDENCE DES DOMINICAINES - EXT - EDP V2



Note : Les résultats présentés ci-dessus ne sont valides que pour les informations fournies.
Tout changement de dimensions, couleurs, textures ou autres pourrait affecter les résultats.
Par: ALEXANDRE LAMOUREUX (438) 887-3587 - alamoureux@edpinc.ca

Date:2025-11-04

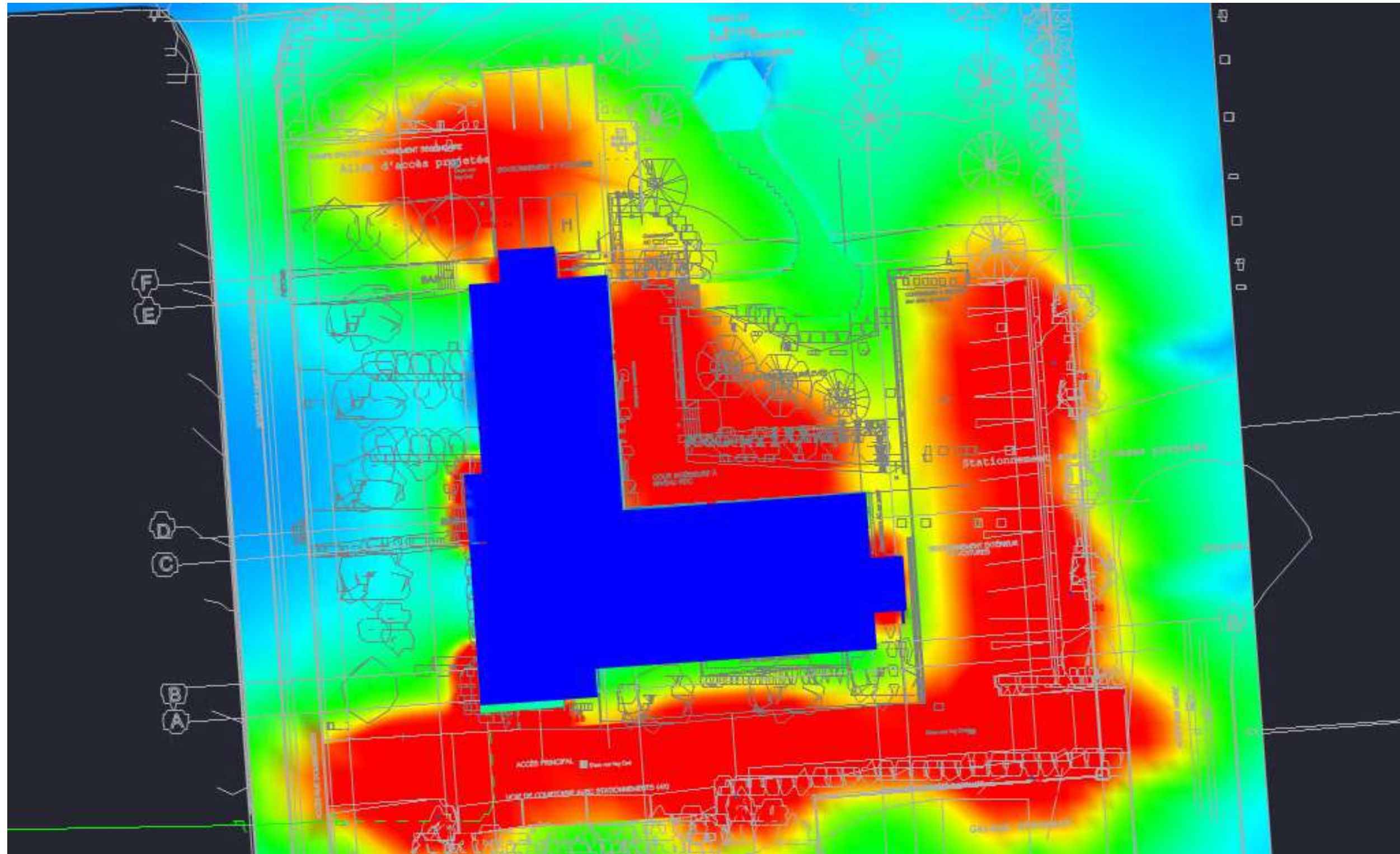


Projet : RESIDENCE DES DOMINICAINES - EXT - EDP V2



Note : Les résultats présentés ci-dessus ne sont valides que pour les informations fournies.
Tout changement de dimensions, couleurs, textures ou autres pourrait affecter les résultats.
Par: ALEXANDRE LAMOUREUX (438) 887-3587 - alamoureux@edpinc.ca

Date:2025-11-04



Projet : RESIDENCE DES DOMINICAINES - EXT - EDP V2



Note : Les résultats présentés ci-dessus ne sont valides que pour les informations fournies.
Tout changement de dimensions, couleurs, textures ou autres pourrait affecter les résultats.
Par: ALEXANDRE LAMOUREUX (438) 887-3587 - alamoureux@edpinc.ca

Date:2025-11-04



Projet : RESIDENCE DES DOMINICAINES - EXT - EDP V2



Note : Les résultats présentés ci-dessus ne sont valides que pour les informations fournies.
Tout changement de dimensions, couleurs, textures ou autres pourrait affecter les résultats.
Par: ALEXANDRE LAMOUREUX (438) 887-3587 - alamoureux@edpinc.ca

Date:2025-11-04



Projet : RESIDENCE DES DOMINICAINES - EXT - EDP V2



Note : Les résultats présentés ci-dessus ne sont valides que pour les informations fournies.
Tout changement de dimensions, couleurs, textures ou autres pourrait affecter les résultats.
Par: ALEXANDRE LAMOUREUX (438) 887-3587 - alamoureux@edpinc.ca

Date:2025-11-04