

ENTREPRENEUR VENTILATION :

synairtech
 5855 LAMOUREUX,
 ST-HYACINTHE, QC
 J2R 1S3
 TEL : 450-253-5353
 info@synairtech.ca

| NO | DATE | OBJET |
|----|------------|-------------------------------|
| 08 | 28-11-2025 | EMIS POUR CONSTRUCTION |
| 07 | 21-11-2025 | EMIS POUR COORDINATION REV.#4 |
| 06 | 18-11-2025 | EMIS POUR COORDINATION REV.#3 |
| 05 | 11-11-2025 | EMIS POUR COORDINATION REV.#2 |
| 04 | 05-11-2025 | EMIS POUR COORDINATION REV.#1 |
| 03 | 04-11-2025 | EMIS POUR COORDINATION |
| 02 | 30-10-2025 | EMIS POUR COORDINATION |
| 01 | 28-10-2025 | EMIS POUR DISCUSSION |

REVISIONS

CONCEPTEUR

Le Groupe CMI Experts-Conseils inc.
 540 Jarry, Ste-Marie-Madeleine, Qc J0H1S0,
 Tél: 450-250-2988, Fax: 450-250-2989,
 info@groupecmit.com

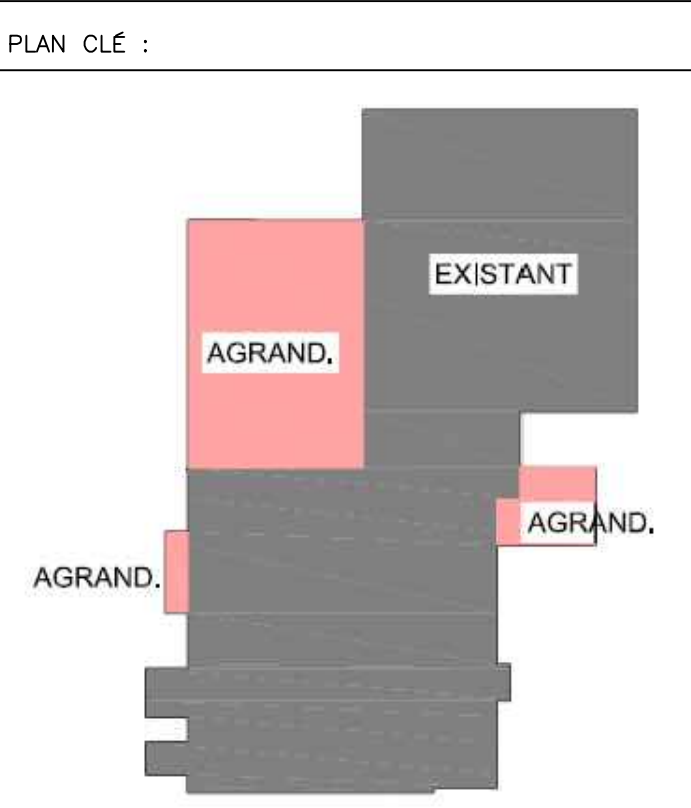
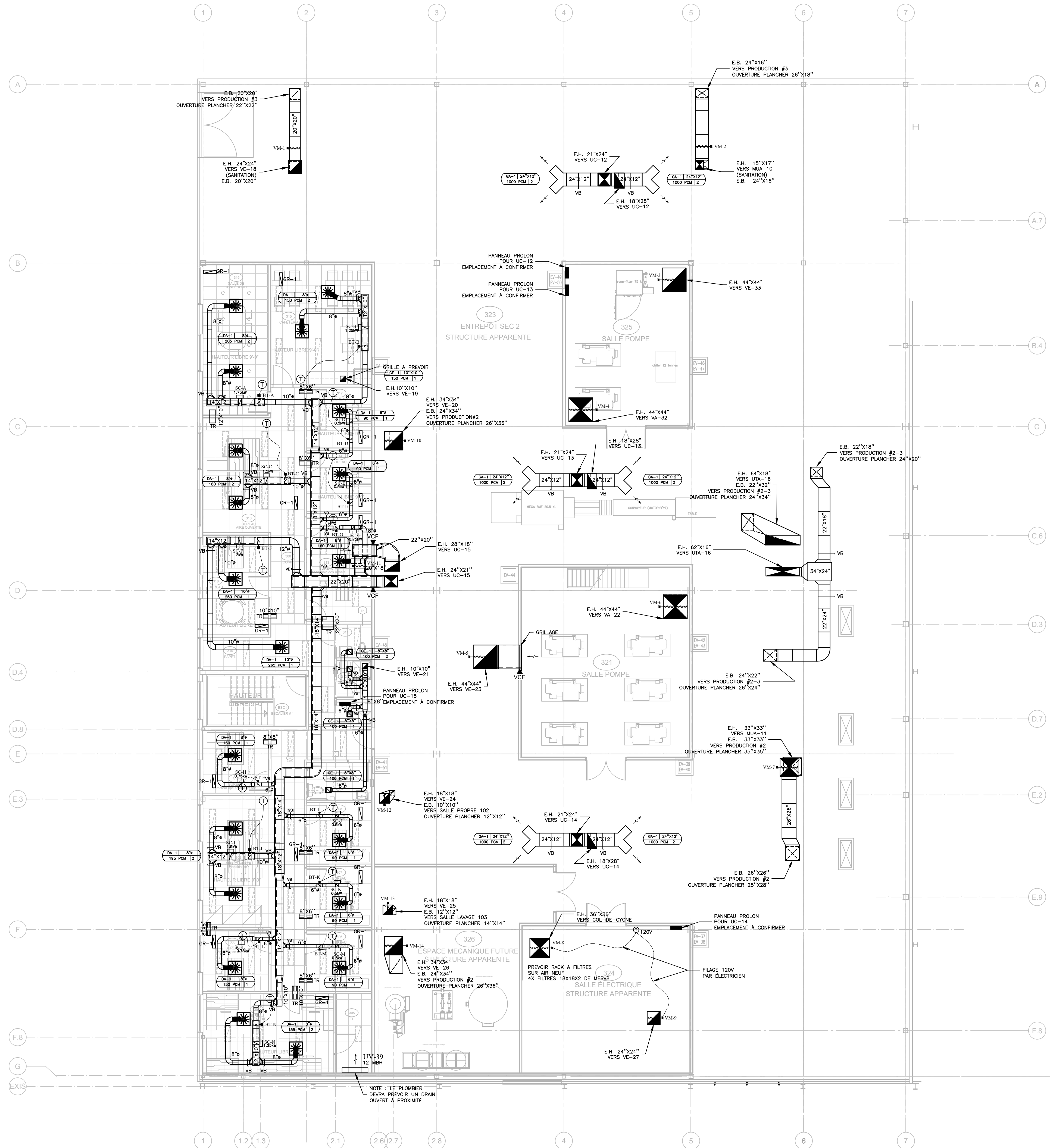
PROJET

MONTPAK LAVAL
 AGRANDISSEMENT

DESCRIPTION

MÉCANIQUE
 VENTILATION
 TOIT

| SCEAU | ÉCHELLE |
|---------|--------------------|
| | 1/8"=1'-0" |
| | DATE |
| | 2025-11-28 |
| | DESSINATEUR |
| | SEBASTIEN TETREULT |
| | CONCEPTION |
| | DENIS BOUTIN |
| | APPROUVÉ PAR |
| | DENIS BOUTIN |
| DOSSIER | FEUILLE |
| S-25369 | V01 / V09 |



ENTREPRENEUR VENTILATION :

synairtech
 5855 LAMOUREUX,
 ST-HYACINTHE, QC
 J2R 1S3
 TEL : 450-253-5353
 info@synairtech.ca

| NO | DATE | OBJET |
|----|------------|-------------------------------|
| 08 | 28-11-2025 | ÉMIS POUR CONSTRUCTION |
| 07 | 21-11-2025 | ÉMIS POUR COORDINATION REV.#4 |
| 06 | 18-11-2025 | ÉMIS POUR COORDINATION REV.#3 |
| 05 | 11-11-2025 | ÉMIS POUR COORDINATION REV.#2 |
| 04 | 05-11-2025 | ÉMIS POUR COORDINATION REV.#1 |
| 03 | 04-11-2025 | ÉMIS POUR COORDINATION |
| 02 | 30-10-2025 | ÉMIS POUR COORDINATION |
| 01 | 28-10-2025 | ÉMIS POUR DISCUSSION |

REVISIONS

Le Groupe CMI Experts-Conseils inc.
 540 Jarry, Ste-Marie-Madeleine, Qc J0H1S0,
 Tél: 450-250-2988, Fax: 450-250-2989,
 info@groupecmt.com

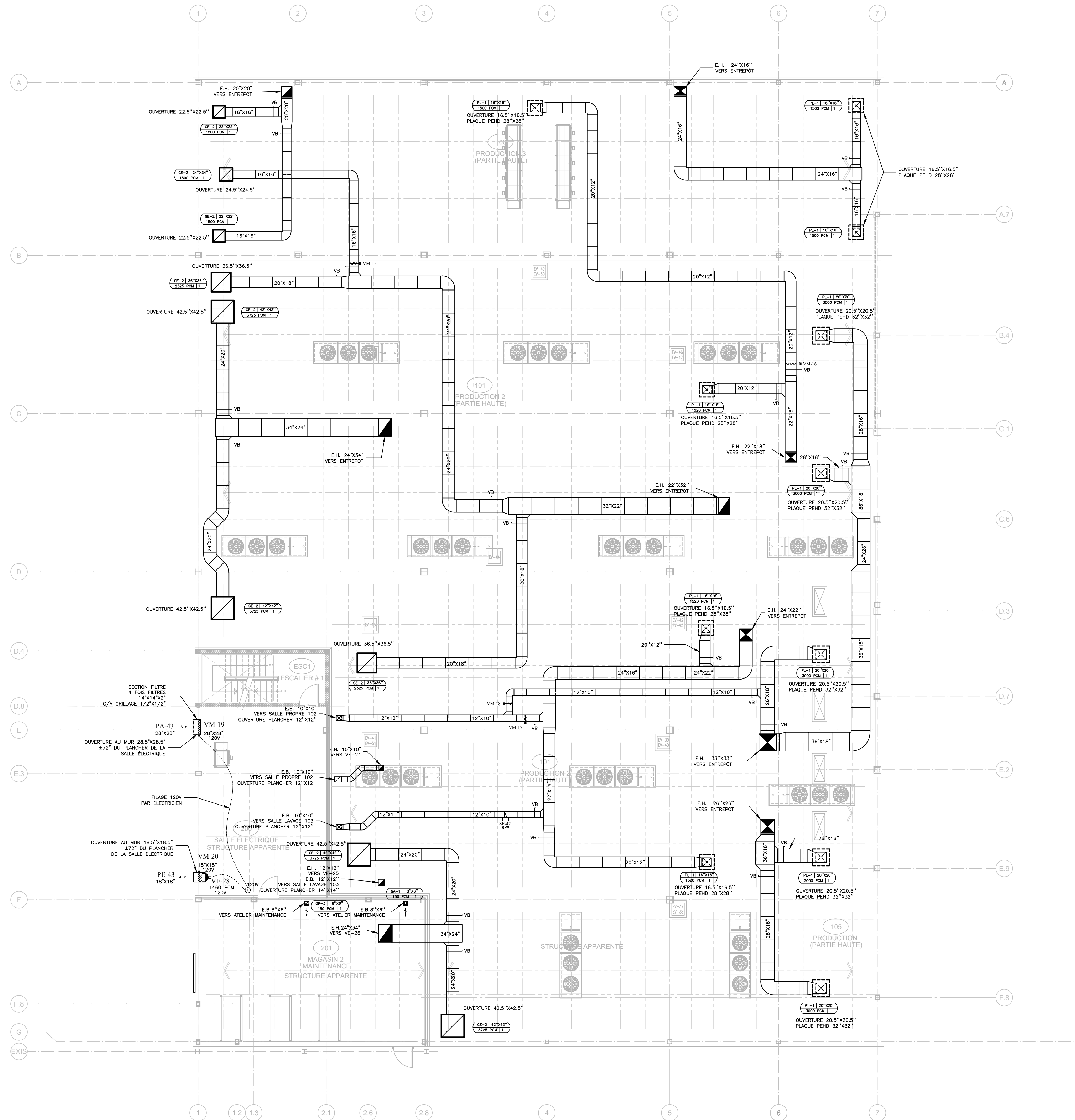
PROJET

MONTPAK LAVAL
 AGRANDISSEMENT

DESCRIPTION

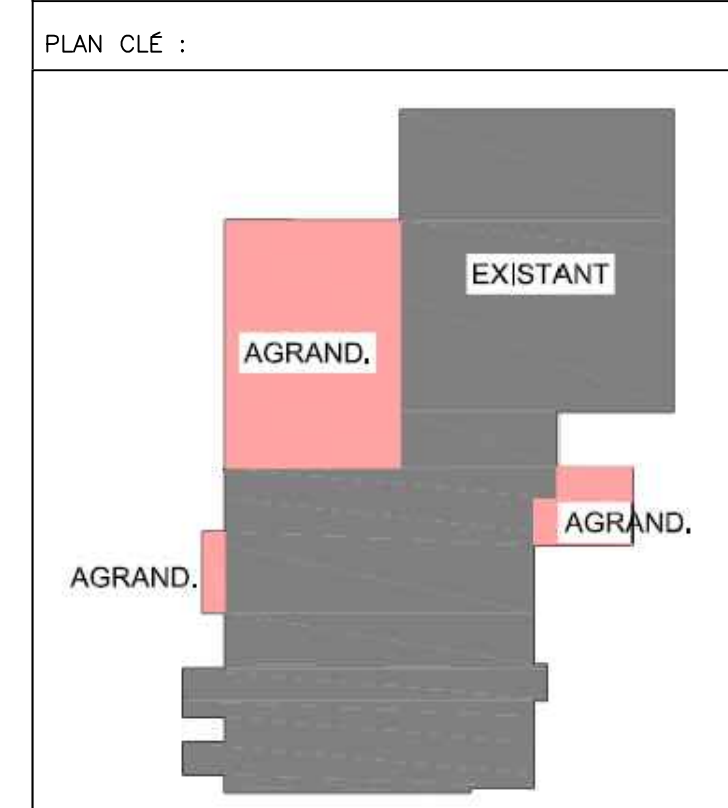
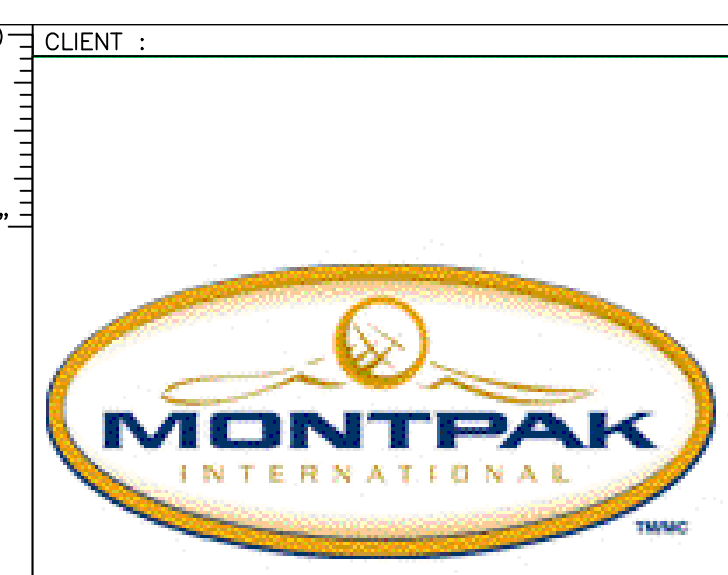
MÉCANIQUE
 VENTILATION
 ÉTAGE

| SCHEAU | ÉCHELLE |
|---------|-------------------|
| | 1/8"=1'-0" |
| DOSSIER | DATE |
| S-25369 | 2025-11-28 |
| | DESSINATEUR |
| | SEBASTIEN TETREAU |
| | CONCEPTION |
| | DENIS BOUTIN |
| | APPROUVÉ PAR |
| | DENIS BOUTIN |
| | FEUILLE |
| | V02 / V09 |



| CONDUIT DE VENTILATION | | | |
|------------------------|------------------|------------|--------------------------|
| IDENT. | SECTEUR DESSEVNI | JOINT | FABRICATION DES CONDUITS |
| MUA-10 | PRODUCTION 3 | TDC OU TDF | ACIER INOXYDABLE 304-2B |
| MUA-11 | PRODUCTION 2 | TDC OU TDF | ACIER INOXYDABLE 304-2B |
| UTA-16 | PRODUCTION 2 & 3 | TDC OU TDF | ACIER INOXYDABLE 304-2B |
| VE-18 | PRODUCTION 3 | TDC OU TDF | ACIER INOXYDABLE 304-2B |
| VE-20 | PRODUCTION 2 | TDC OU TDF | ACIER INOXYDABLE 304-2B |
| VE-24 | SALLE PROPRE | TDC OU TDF | ACIER INOXYDABLE 304-2B |
| VE-25 | SALLE LAVAGE | TDC OU TDF | ACIER INOXYDABLE 304-2B |
| VE-26 | PRODUCTION 2 | TDC OU TDF | ACIER INOXYDABLE 304-2B |

*TOUTS LES AUTRES CONDUITS SONT FABRIQUÉS EN ACIER GALVANISÉ.



ENTREPRENEUR VENTILATION :

synairtech
 5855 LAMOUREUX,
 ST-HYACINTHE, QC
 J2R 1S3
 TEL : 450-253-5353
 info@synairtech.ca

| NO | DATE | OBJET |
|----|------------|-------------------------------|
| 08 | 28-11-2025 | ÉMIS POUR CONSTRUCTION |
| 07 | 21-11-2025 | ÉMIS POUR COORDINATION REV.#4 |
| 06 | 18-11-2025 | ÉMIS POUR COORDINATION REV.#3 |
| 05 | 11-11-2025 | ÉMIS POUR COORDINATION REV.#2 |
| 04 | 05-11-2025 | ÉMIS POUR COORDINATION REV.#1 |
| 03 | 04-11-2025 | ÉMIS POUR COORDINATION |
| 02 | 30-10-2025 | ÉMIS POUR COORDINATION |
| 01 | 28-10-2025 | ÉMIS POUR DISCUSSION |

REVISIONS

Le Groupe CMI Experts-Conseils inc.
 540 Jarry, Ste-Marie-Madeleine, Qc J0H1S0,
 Tél: 450-250-2988, Fax: 450-250-2989,
 info@groupecmit.com

PROJET

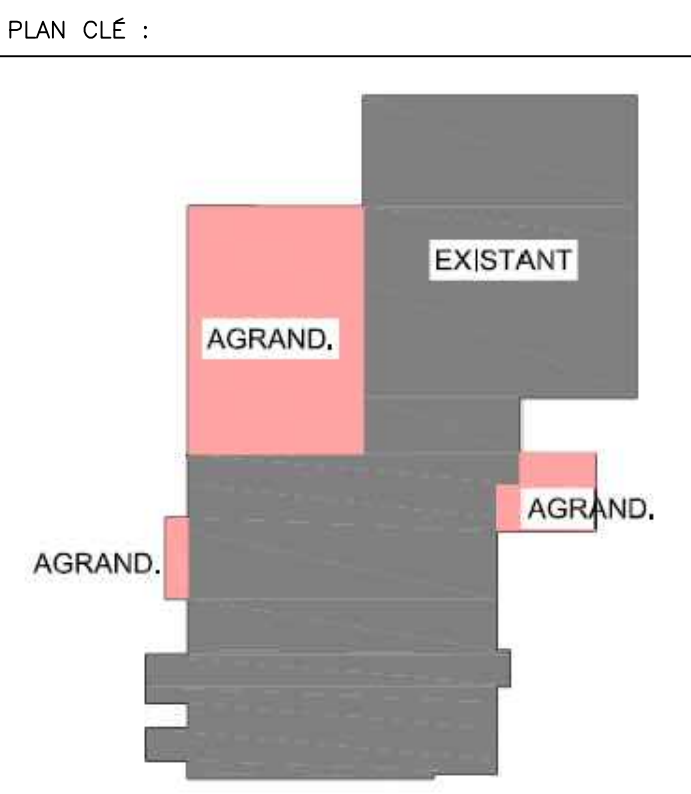
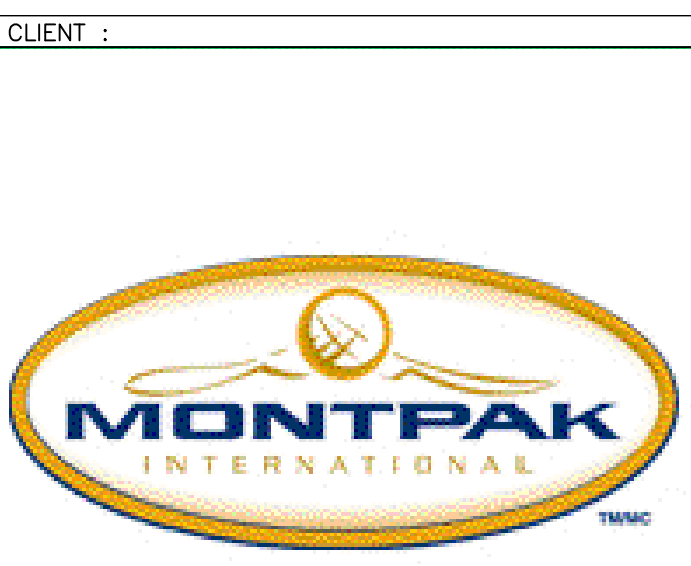
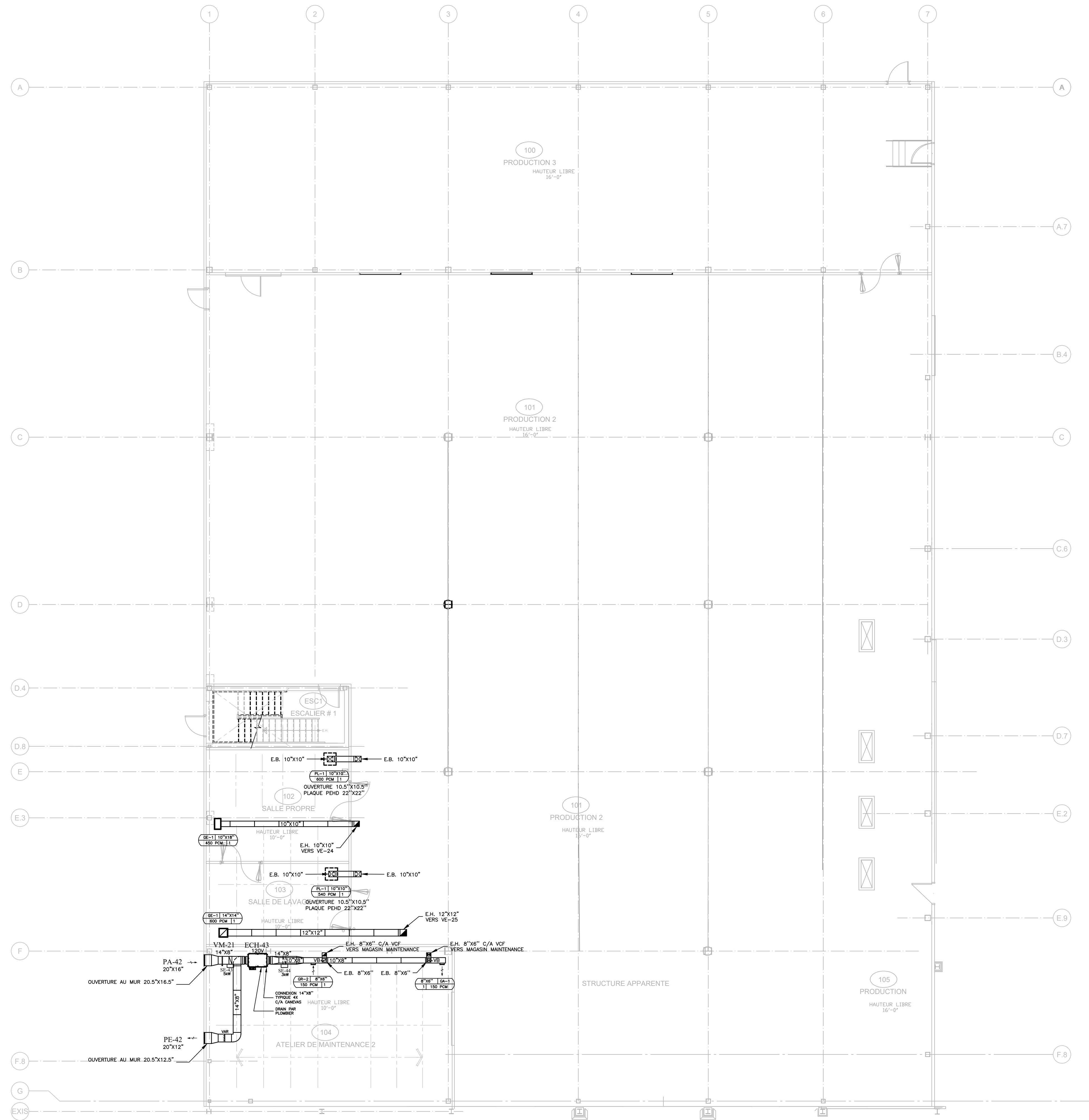
MONTPAK LAVAL

AGRANDISSEMENT

DESCRIPTION

MÉCANIQUE
 VENTILATION
 RDC PARTIE HAUTE & MEZZANINE

| SCEAU | | ÉCHELLE | |
|--------------|--|--------------------|--|
| | | 1/8"=1'-0" | |
| DATE | | 2025-11-28 | |
| DESSINATEUR | | SEBASTIEN TETREALT | |
| CONCEPTION | | DENIS BOUTIN | |
| APPROUVÉ PAR | | DENIS BOUTIN | |
| DOSSIER | | S-25369 | |
| FEUILLE | | V03 / V09 | |



ENTREPRENEUR VENTILATION :

synairtech
 5855 LAMOUREUX,
 ST-HYACINTHE, QC
 J2R 1S3
 TEL : 450-253-5353
 info@synairtech.ca

| | | |
|----|------------|-------------------------------|
| 08 | 28-11-2025 | ÉMIS POUR CONSTRUCTION |
| 07 | 21-11-2025 | ÉMIS POUR COORDINATION REV.#4 |
| 06 | 18-11-2025 | ÉMIS POUR COORDINATION REV.#3 |
| 05 | 11-11-2025 | ÉMIS POUR COORDINATION REV.#2 |
| 04 | 05-11-2025 | ÉMIS POUR COORDINATION REV.#1 |
| 03 | 04-11-2025 | ÉMIS POUR COORDINATION |
| 02 | 30-10-2025 | ÉMIS POUR COORDINATION |
| 01 | 28-10-2025 | ÉMIS POUR DISCUSSION |
| NO | DATE | OBJET |

REVISIONS

CONCEPTEUR

Le Groupe CMI Experts-Conseils inc.
 540 Jarry, Ste-Marie-Madeleine, Qc J0H1S0,
 Tél: 450-250-2988, Fax: 450-250-2989,
 info@groupecmit.com

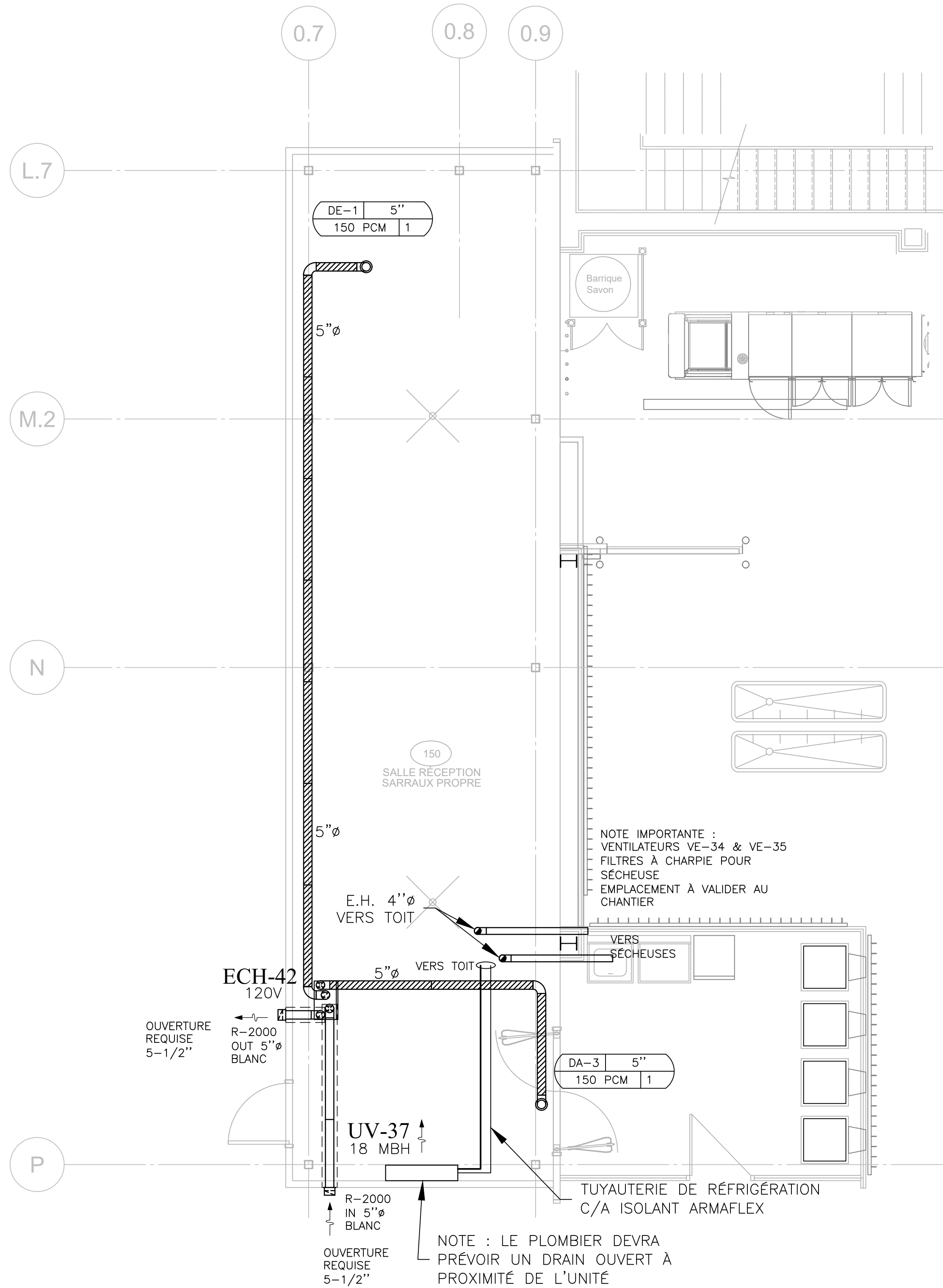
PROJET

MONTPAK LAVAL
 AGRANDISSEMENT

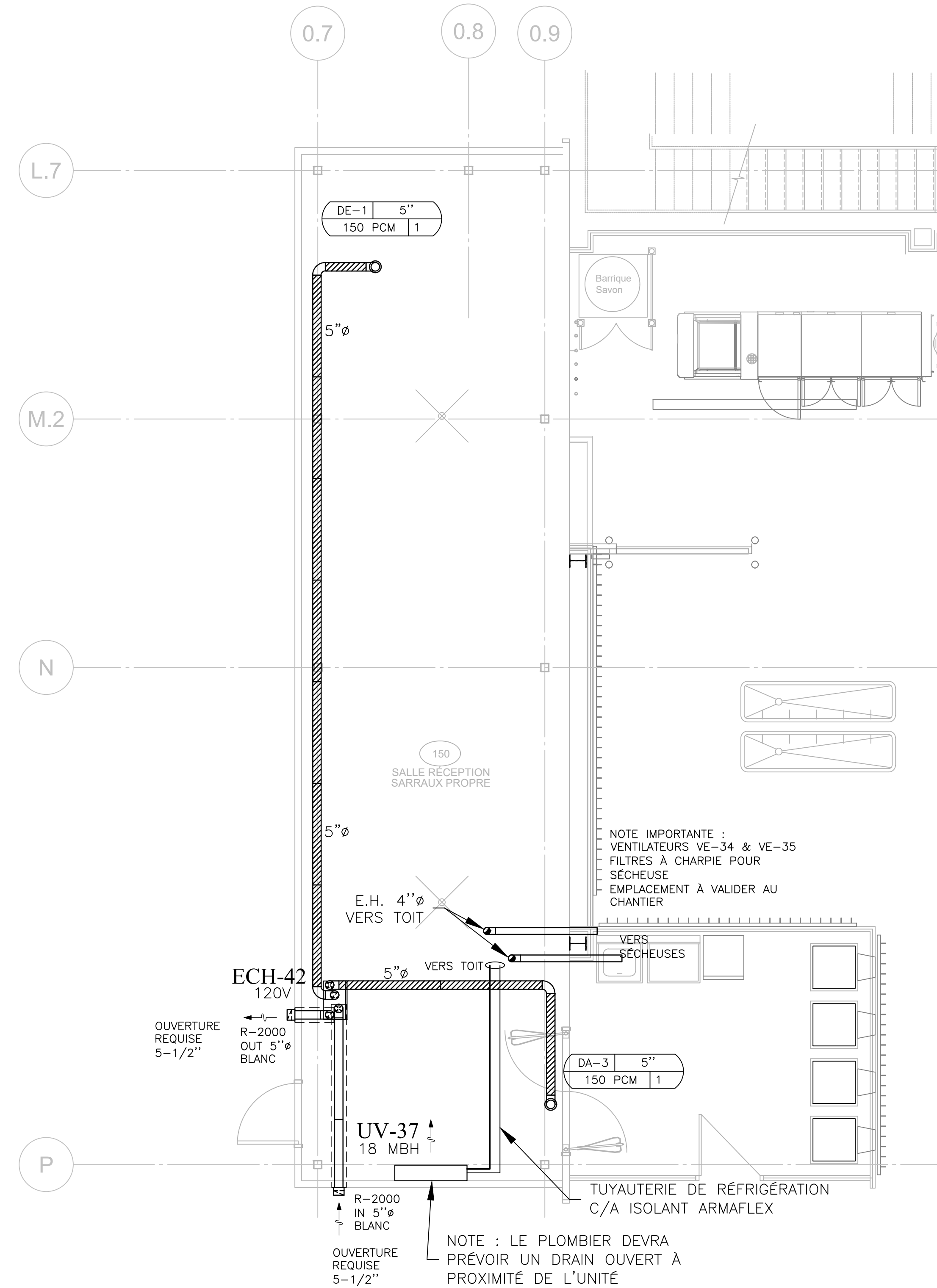
DESCRIPTION

MÉCANIQUE
 VENTILATION
 RDC PARTIE BASSE

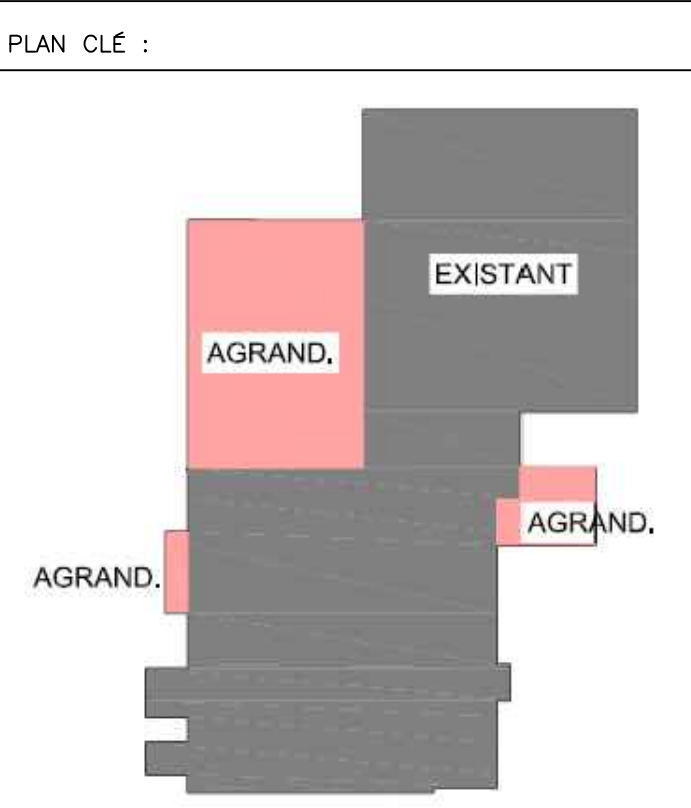
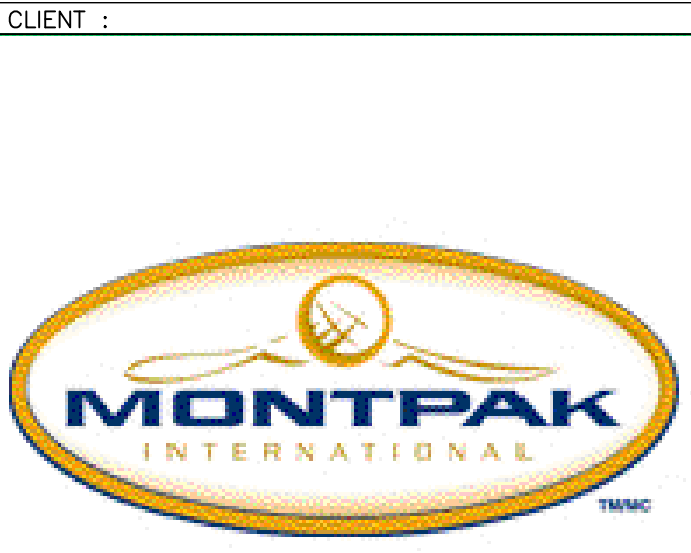
| | |
|--------------|--------------------|
| SCEAU | ÉCHELLE |
| | 1/8"=1'-0" |
| DATE | 2025-11-28 |
| DESSINATEUR | SEBASTIEN TETREULT |
| CONCEPTION | DENIS BOUTIN |
| APPROUVÉ PAR | DENIS BOUTIN |
| DOSSIER | S-25369 |
| FEUILLE | V04 / V09 |



VENTILATION - TOIT 1
1/4" = 1'-0" V01



VENTILATION - RDC 2
1/4" = 1'-0" V01



ENTREPRENEUR VENTILATION :

synairtech
5855 LAMOUREUX,
ST-HYACINTHE, QC
J2R 1S3
TEL : 450-253-5353
info@synairtech.ca

| NO | DATE | OBJET |
|----|------------|-------------------------------|
| 08 | 28-11-2025 | ÉMIS POUR CONSTRUCTION |
| 07 | 21-11-2025 | ÉMIS POUR COORDINATION REV.#4 |
| 06 | 18-11-2025 | ÉMIS POUR COORDINATION REV.#3 |
| 05 | 11-11-2025 | ÉMIS POUR COORDINATION REV.#2 |
| 04 | 05-11-2025 | ÉMIS POUR COORDINATION REV.#1 |
| 03 | 04-11-2025 | ÉMIS POUR COORDINATION |
| 02 | 30-10-2025 | ÉMIS POUR COORDINATION |
| 01 | 28-10-2025 | ÉMIS POUR DISCUSSION |

REVISIONS

Le Groupe CMI Experts-Conseils inc.
540 Jarry, Ste-Marie-Madeleine, Qc J0H1S0,
Tél: 450-250-2988, Fax: 450-250-2989,
info@groupecmit.com

PROJET

MONTPAK LAVAL

AGRANDISSEMENT

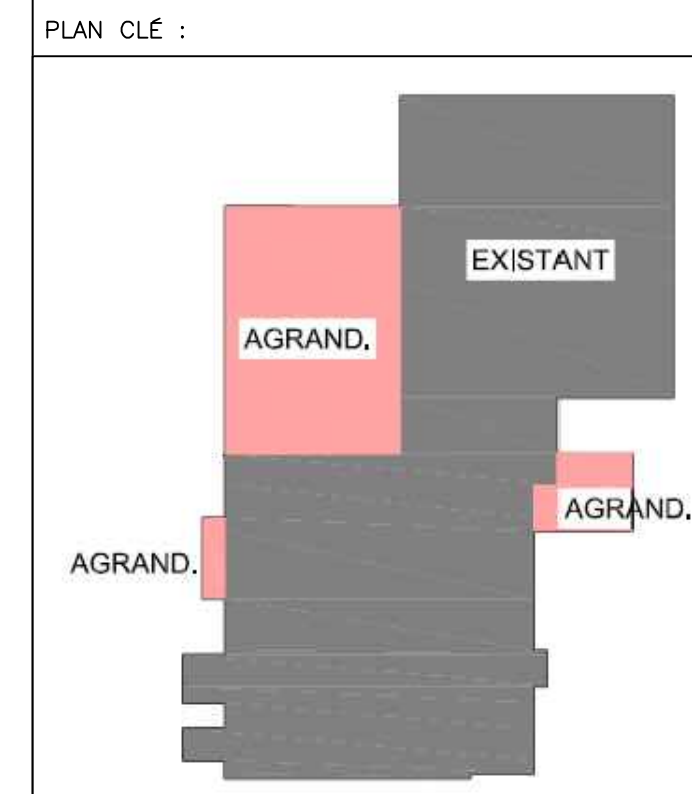
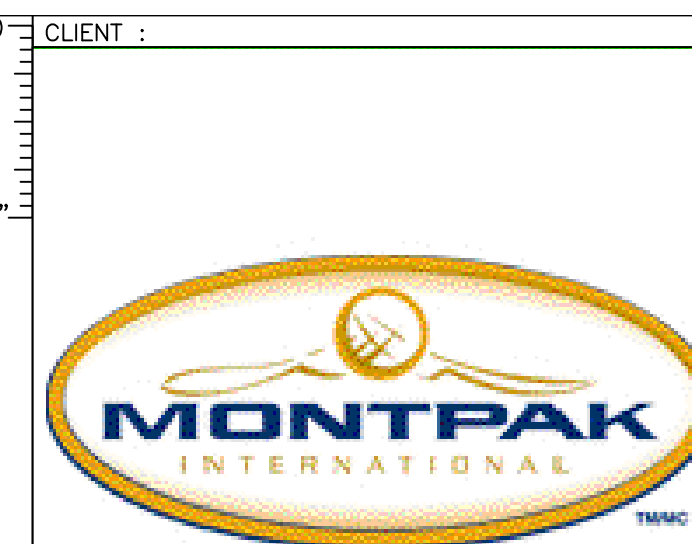
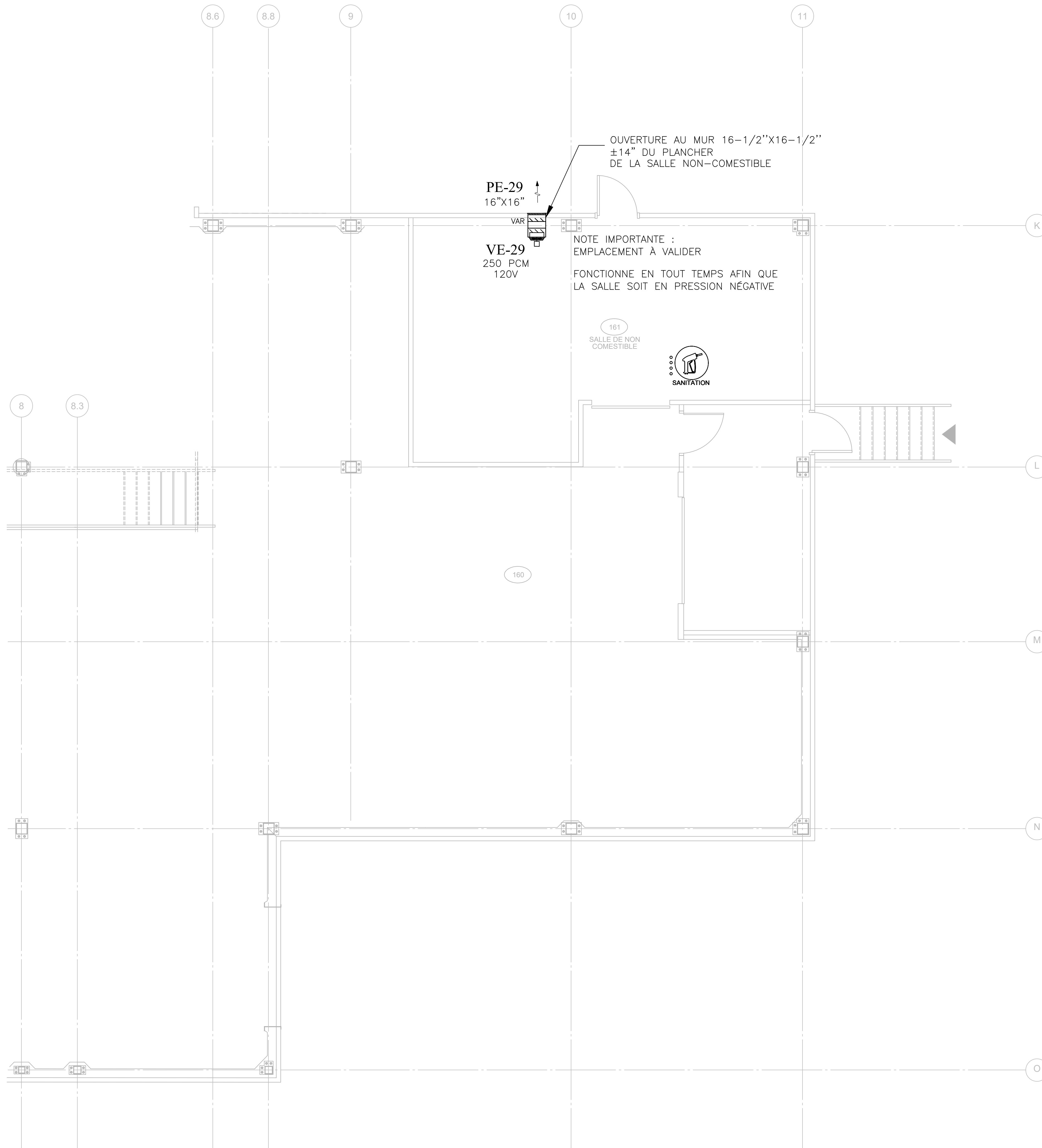
DESCRIPTION

MÉCANIQUE

VENTILATION

SALLE SARRAUX PROPRES

| SCEAU | ÉCHELLE |
|---------|--------------------|
| | 1/4" = 1'-0" |
| | DATE |
| | 2025-11-28 |
| | DESSINATEUR |
| | SEBASTIEN TETREALT |
| | CONCEPTION |
| | DENIS BOUTIN |
| | APPROUVÉ PAR |
| | DENIS BOUTIN |
| DOSSIER | FEUILLE |
| S-25369 | V05 / V09 |



ENTREPRENEUR VENTILATION :

5855 LAMOUREUX,
ST-HYACINTHE, QC
J2R 1S3
TEL : 450-253-5353
info@synairtech.ca

| | | |
|----|------------|-------------------------------|
| 08 | 28-11-2025 | EMIS POUR CONSTRUCTION |
| 07 | 21-11-2025 | EMIS POUR COORDINATION REV.#4 |
| 06 | 18-11-2025 | EMIS POUR COORDINATION REV.#3 |
| 05 | 11-11-2025 | EMIS POUR COORDINATION REV.#2 |
| 04 | 05-11-2025 | EMIS POUR COORDINATION REV.#1 |
| 03 | 04-11-2025 | EMIS POUR COORDINATION |
| 02 | 30-10-2025 | EMIS POUR COORDINATION |
| 01 | 28-10-2025 | EMIS POUR DISCUSSION |
| NO | DATE | OBJET |

REVISIONS

Le Groupe CMI Experts-Conseils inc.
540 Jarry, Ste-Marie-Madeleine, Qc J0H1S0,
Tél: 450-250-2988, Fax: 450-250-2989,
info@groupecmit.com

PROJET

MONTPAK LAVAL

AGRANDISSEMENT

DESCRIPTION

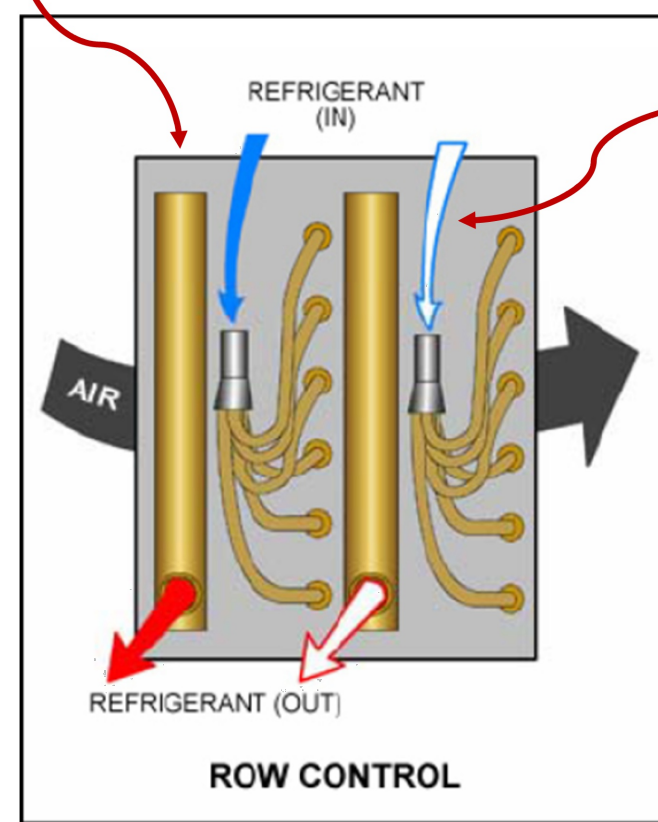
MÉCANIQUE
VENTILATION
SALLE NON-COMESTIBLES

| | | |
|---------|--------------|--------------------|
| SCEAU | ÉCHELLE | 1/4" = 1'-0" |
| | DATE | 2025-11-28 |
| DOSSIER | DESSINATEUR | SEBASTIEN TETREALT |
| | CONCEPTION | DENIS BOUTIN |
| | APPROUVÉ PAR | DENIS BOUTIN |
| | FEUILLE | V06 / V09 |

Arrangement du serpentin à expansion directe dans la centrale d'air Bousquet (mode production)

Ce circuit du serpentin que l'air va frapper en premier sera raccordé au 2^e circuit de l'unité de condensation Ref Plus soit le circuit avec compresseur scroll fixe.

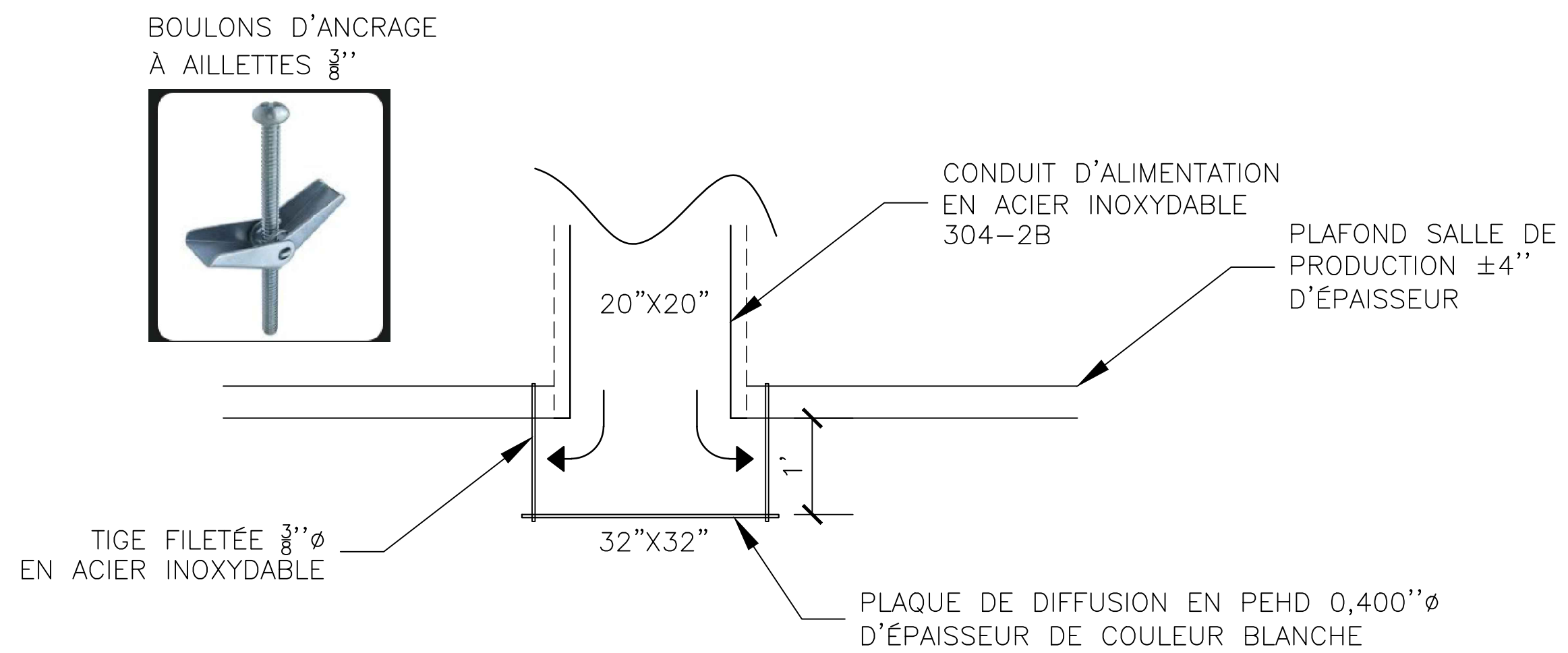
Circuit A du serpentin
Temp. entrée (sortie de la roue thermique) 52.8°F_{DB} / 50.6°F_{WB}
Temp. sortie 46.2°F_{DB} / 45.2°F_{WB}



Serpentin à 2 circuits séparé dans le sens des rangées (row split)

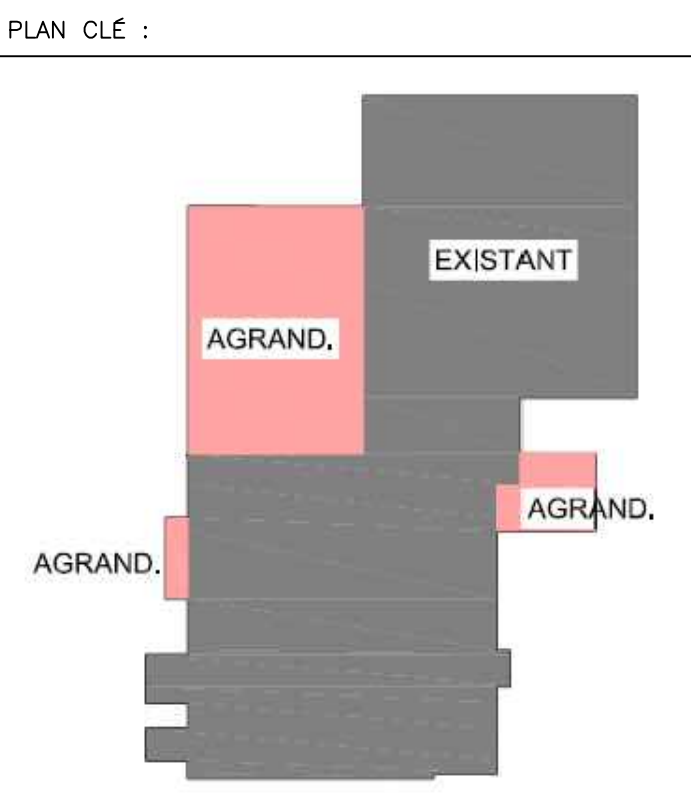
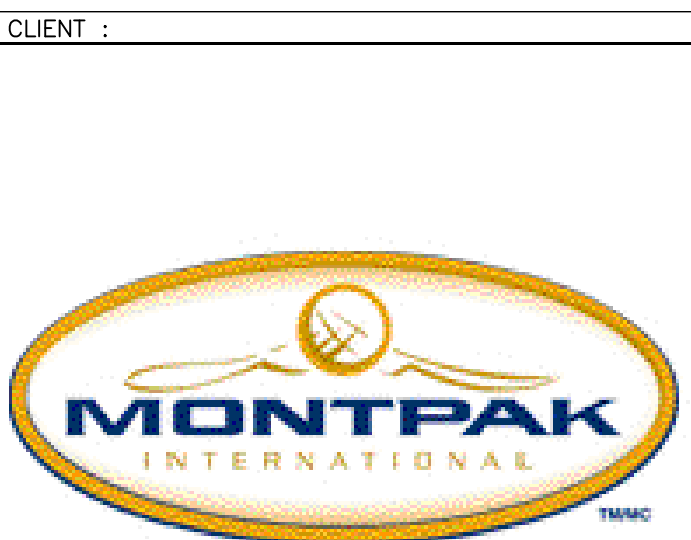
Ce circuit du serpentin sera raccordé au 1^{er} circuit de l'unité de condensation Ref Plus soit le circuit avec compresseur digital modulant.

Circuit B du serpentin
Temp. entrée (sortie de la roue thermique) 46.2°F_{DB} / 45.2°F_{WB}
Temp. sortie 39.9°F_{DB} / 39.5°F_{WB}



NOTE:
- DIMENSIONS DU CONDUIT ET DE LA PLAQUE VARIABLE SELON LE DÉBIT D'AIR REQUIS

DÉTAIL TYPIQUE : PL-1



ENTREPRENEUR VENTILATION :

synairtech
5855 LAMOUREUX,
ST-HYACINTHE, QC
J2R 1S3
TEL : 450-253-5353
info@synairtech.ca

| | | |
|----|------------|-------------------------------|
| 08 | 28-11-2025 | ÉMIS POUR CONSTRUCTION |
| 07 | 21-11-2025 | ÉMIS POUR COORDINATION REV.#4 |
| 06 | 18-11-2025 | ÉMIS POUR COORDINATION REV.#3 |
| 05 | 11-11-2025 | ÉMIS POUR COORDINATION REV.#2 |
| 04 | 05-11-2025 | ÉMIS POUR COORDINATION REV.#1 |
| 03 | 04-11-2025 | ÉMIS POUR COORDINATION |
| 02 | 30-10-2025 | ÉMIS POUR COORDINATION |
| 01 | 28-10-2025 | ÉMIS POUR DISCUSSION |
| NO | DATE | OBJET |

REVISIONS

Le Groupe CMI Experts-Conseils inc.
540 Jarry, Ste-Marie-Madeleine, Qc J0H1S0,
Tél: 450-250-2988, Fax: 450-250-2989,
info@groupecmit.com

PROJET

MONTPAK LAVAL

AGRANDISSEMENT

DESCRIPTION

MÉCANIQUE

VENTILATION

DÉTAILS

| | |
|--------------|-------------------|
| SCEAU | ÉCHELLE |
| | AUCUNE |
| DATE | 2025-11-28 |
| DESSINATEUR | SEBASTIEN TETREAU |
| CONCEPTION | DENIS BOUTIN |
| APPROUVÉ PAR | DENIS BOUTIN |
| DOSSIER | S-25369 |
| FEUILLE | V07 / V09 |

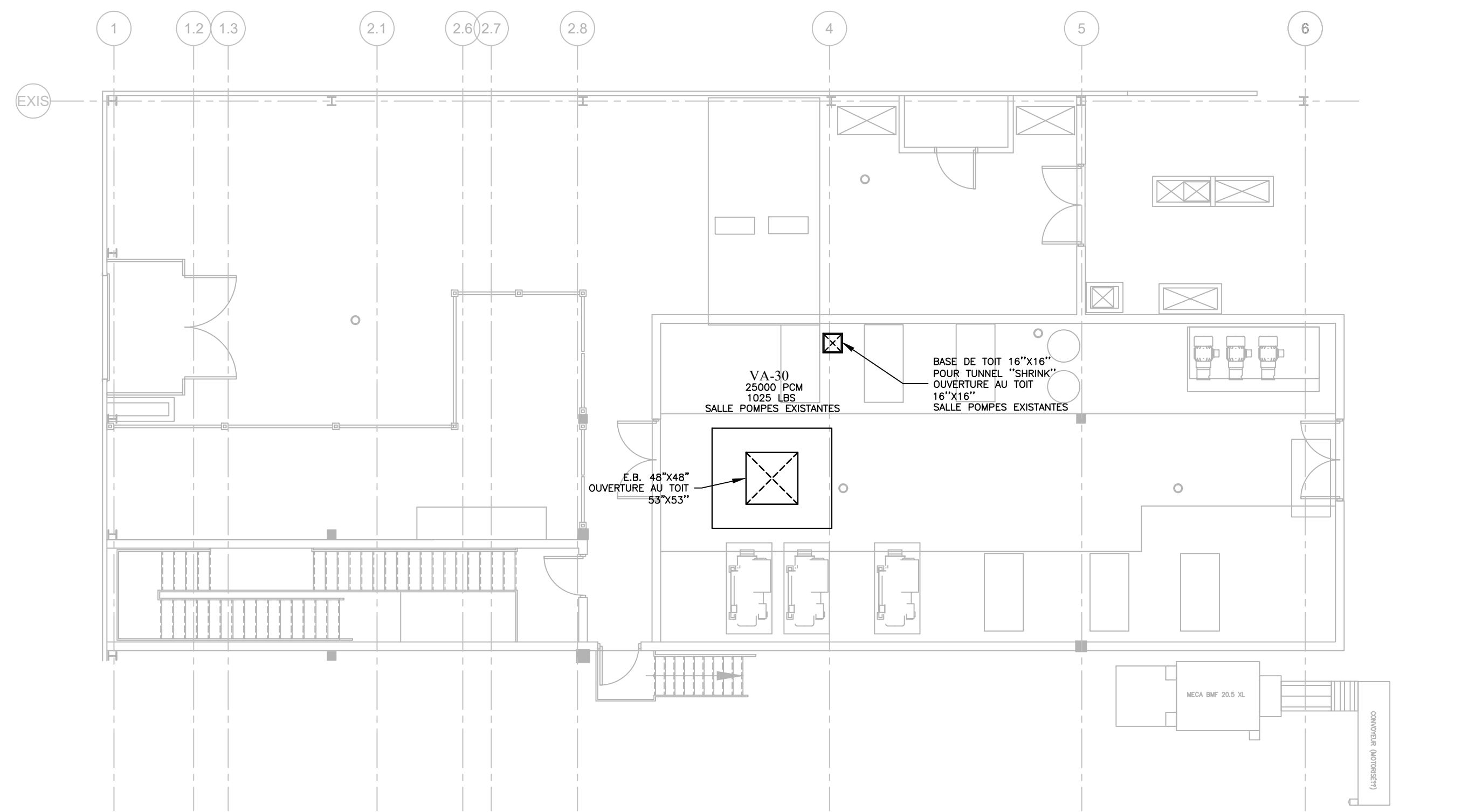
CONDUIT D'ÉVACUATION DU "SHRINK TUNNEL" À RELOCALISER
EMPLACEMENT À VALIDER

PERSIENNE D'AIR DE LA SALLE DES POMPES EXISTANTE À DÉMANTELER

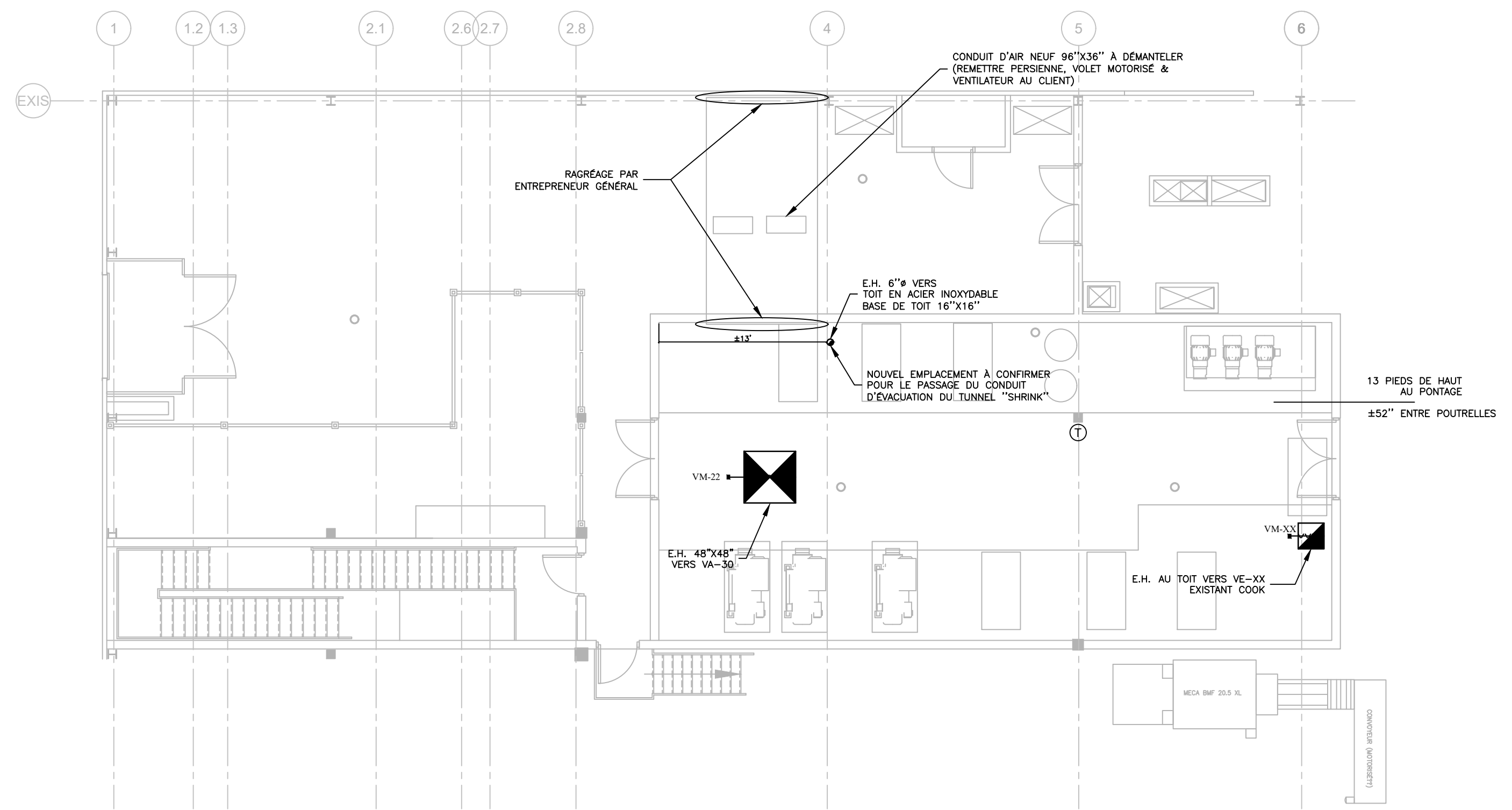


| RÉSUMÉ DES ÉQUIPEMENTS PAR SALLE | | | | | | | | | |
|---|---|--------------------------|-----------------|-----------------|---|--------------|-----------------|-----------------------|-----------------------|
| SYSTÈME | ÉQUIPEMENT | LOCALISATION | ÉLECTRICITÉ | | | PLOMBERIE | | NOTES | |
| | | | SECTIONNEUR | DÉMARREUR | NOTES | GAZ NATUREL | DRAINAGE REQUIS | NOTES | |
| SALLE PRODUCTION 3 (SANITATION) | | | | | | | | | |
| MJA-10 | UNITÉ APPORT AIR NEUF | TOIT | INCLUS | INCLUS | CONTRÔLES PAR CARMICHAEL | PAR PLOMBIER | | | |
| VM-2 | VOLET D'AIR NEUF MJA-10 | ENTREPÔT SEC | | | ACTUATEUR FOURNI PAR SYNAIRTECH, CONTRÔLE PAR CARMICHAEL | | | | |
| VE-18 | VENTILATEUR ÉVACUATION TOIT | TOIT | INCLUS | PAR CARMICHAEL | CONTRÔLES PAR CARMICHAEL | | | | |
| VM-1 | VOLET D'ÉVACUATION VE-18 | ENTREPÔT SEC | | | ACTUATEUR FOURNI PAR SYNAIRTECH, CONTRÔLE PAR CARMICHAEL | | | | |
| SALLE PRODUCTION 2 (SANITATION) | | | | | | | | | |
| MJA-11 | PRODUCTION 2 | TOIT | INCLUS | INCLUS | CONTRÔLES PAR CARMICHAEL | PAR PLOMBIER | | | |
| VM-7 | AIR NEUF SANITATION | ENTREPÔT SEC | | | ACTUATEUR FOURNI PAR SYNAIRTECH, CONTRÔLE PAR CARMICHAEL | | | | |
| VE-20 | VENTILATEUR ÉVACUATION TOIT | TOIT | INCLUS | PAR CARMICHAEL | CONTRÔLES PAR CARMICHAEL | | | | |
| VM-10 | VOLET D'ÉVACUATION VE-20 | ENTREPÔT SEC | | | ACTUATEUR FOURNI PAR SYNAIRTECH, CONTRÔLE PAR CARMICHAEL | | | | |
| VE-36 | VENTILATEUR ÉVACUATION TOIT | TOIT | INCLUS | PAR CARMICHAEL | CONTRÔLES PAR CARMICHAEL | | | | |
| VM-14 | VOLET D'ÉVACUATION VE-36 | ENTREPÔT SEC | | | ACTUATEUR FOURNI PAR SYNAIRTECH, CONTRÔLE PAR CARMICHAEL | | | | |
| VM-18 | VOLET D'AIR NEUF SALLE PROPRE 102 | ENTRE-PLAFOND PRODUCTION | | | ACTUATEUR FOURNI PAR SYNAIRTECH, CONTRÔLE PAR CARMICHAEL | | | | |
| SALLE PROPRE 102 | | | | | | | | | |
| VE-24 | VENTILATEUR D'ÉVACUATION | TOIT | INCLUS | PAR CARMICHAEL | CONTRÔLE PAR CARMICHAEL | | | | |
| VM-12 | VOLET D'ÉVACUATION | ENTRE-PLAFOND PRODUCTION | | | ACTUATEUR FOURNI PAR SYNAIRTECH, CONTRÔLE PAR CARMICHAEL | | | | |
| SALLE LAVAGE 103 | | | | | | | | | |
| VE-25 | VENTILATEUR D'ÉVACUATION | TOIT | INCLUS | PAR CARMICHAEL | CONTRÔLE PAR CARMICHAEL | | | | |
| VM-13 | VOLET D'ÉVACUATION | ENTRE-PLAFOND PRODUCTION | | | ACTUATEUR FOURNI PAR SYNAIRTECH, CONTRÔLE PAR SYNAIRTECH | | | | |
| SE-42 | SERPENTIN DE CHAUFFAGE ÉLECTRIQUE (ALIM.) | ENTRE-PLAFOND PRODUCTION | INCLUS | | CONTRÔLE PAR SYNAIRTECH | | | | |
| SALLE DES POMPES 321 | | | | | | | | | |
| VA-22 | VENTILATEUR D'ALIMENTATION D'AIR NEUF | TOIT | INCLUS | PAR ÉLECTRICIEN | VARIATEUR DE FRÉQUENCE (VFD) PAR SYNAIRTECH VOIR NOTE D | | | | |
| VM-6 | VOLET D'AIR NEUF VA-22 | SALLE DES POMPES | | | ACTUATEUR FOURNI PAR SYNAIRTECH, CONTRÔLE PAR SYNAIRTECH | | | | |
| VE-23 | VENTILATEUR D'ÉVACUATION | TOIT | INCLUS | PAR ÉLECTRICIEN | VARIATEUR DE FRÉQUENCE (VFD) PAR SYNAIRTECH VOIR NOTE D | | | | |
| VM-5 | VOLET D'ÉVACUATION VE-23 | SALLE DES POMPES | | | ACTUATEUR FOURNI PAR SYNAIRTECH, CONTRÔLE PAR SYNAIRTECH | | | | |
| SALLE DES POMPES 325 | | | | | | | | | |
| VA-32 | SALLE DES POMPES 325 (air neuf) | TOIT | INCLUS | PAR ÉLECTRICIEN | VARIATEUR DE FRÉQUENCE (VFD) PAR SYNAIRTECH VOIR NOTE D | | | | |
| VM-4 | VOLET D'AIR NEUF VA-32 | SALLE DES POMPES | | | ACTUATEUR FOURNI PAR SYNAIRTECH, CONTRÔLE PAR SYNAIRTECH | | | | |
| VE-33 | VENTILATEUR D'ÉVACUATION | TOIT | INCLUS | PAR ÉLECTRICIEN | VARIATEUR DE FRÉQUENCE (VFD) PAR SYNAIRTECH VOIR NOTE D | | | | |
| VM-3 | VOLET D'ÉVACUATION VE-33 | SALLE DES POMPES | | | ACTUATEUR FOURNI PAR SYNAIRTECH, CONTRÔLE PAR SYNAIRTECH | | | | |
| SALLE DES POMPES EXISTANTES | | | | | | | | | |
| VA-30 | SALLE DES POMPES 325 (air neuf) | TOIT | INCLUS | PAR ÉLECTRICIEN | VARIATEUR DE FRÉQUENCE (VFD) PAR SYNAIRTECH | | | | |
| VM-22 | VOLET D'AIR NEUF VA-30 | SALLE DES POMPES | | | ACTUATEUR FOURNI PAR SYNAIRTECH, CONTRÔLE PAR SYNAIRTECH | | | | |
| VE-XX | VENTILATEUR D'ÉVACUATION | TOIT | | | VENTILATEUR EXISTANT CONSERVÉ | | | | |
| VM-23 | VOLET D'ÉVACUATION VE-XX | SALLE DES POMPES | | | VOLET MOTORISÉ EXISTANT CONSERVÉ | | | | |
| SALLE ÉLECTRIQUE 324 | | | | | | | | | |
| VE-27 | SALLE ÉLECTRIQUE 324 | TOIT | INCLUS | PAR ÉLECTRICIEN | ENTRE BARRAGE PAR L'ÉLECTRICIEN VOIR NOTE E | | | | |
| VM-9 | VOLET D'ÉVACUATION | SALLE ÉLECTRIQUE | | | ACTUATEUR FOURNI PAR SYNAIRTECH, CONTRÔLE ET FILAGE PAR ÉLECTRICIEN | | | | |
| VM-8 | VOLET D'AIR NEUF | SALLE ÉLECTRIQUE | | | ACTUATEUR FOURNI PAR SYNAIRTECH, CONTRÔLE ET FILAGE PAR ÉLECTRICIEN | | | | |
| SALLE ÉLECTRIQUE 200 | | | | | | | | | |
| VE-28 | SALLE ÉLECTRIQUE 200 | MURAL | INCLUS | PAR ÉLECTRICIEN | ENTRE BARRAGE PAR L'ÉLECTRICIEN VOIR NOTE E | | | | |
| VM-20 | VOLET D'ÉVACUATION | SALLE ÉLECTRIQUE | | | ACTUATEUR FOURNI PAR SYNAIRTECH, CONTRÔLE ET FILAGE PAR ÉLECTRICIEN | | | | |
| VM-19 | VOLET D'AIR NEUF | SALLE ÉLECTRIQUE | | | ACTUATEUR FOURNI PAR SYNAIRTECH, CONTRÔLE ET FILAGE PAR ÉLECTRICIEN | | | | |
| SALLE NON-COMESTIBLES | | | | | | | | | |
| VE-29 | VENTILATEUR D'ÉVACUATION | MURAL | INCLUS | PAR ÉLECTRICIEN | FONCTIONNE EN TOIT TEMPS | | | | |
| RÉCEPTION SARRAUS PROPRES | | | | | | | | | |
| ECH-42 | RÉCEPTION SARRAU PROPRE (150) | SUSPENDU PLAFOND | PAR ÉLECTRICIEN | | CONTRÔLE PAR SYNAIRTECH | | | PAR PLOMBIER | DRAIN OUVERT REQUIS |
| TH-36 | THERMOPOMPE | TOIT | PAR ÉLECTRICIEN | | CONTRÔLE PAR SYNAIRTECH VOIR NOTE C | | | | |
| UV-37 | UNITÉ MURALE INTÉRIEURE | MURAL | | | FILAGE DE CONTRÔLE PAR SYNAIRTECH | | | PAR PLOMBIER | DRAIN OUVERT REQUIS |
| VE-34 | VENTILATEUR D'APPOINT ÉVACUATION SÈCHEUSE | SALLE 136 | PAR ÉLECTRICIEN | | CORDON 120V INCLUS PRÉVOIR PRISE 120V PAR ÉLECTRICIEN | | | | |
| VE-35 | VENTILATEUR D'APPOINT ÉVACUATION SÈCHEUSE | SALLE 136 | PAR ÉLECTRICIEN | | CORDON 120V INCLUS PRÉVOIR PRISE 120V PAR ÉLECTRICIEN | | | | |
| UNITÉ MONOBLOC "ROOFTOP" ENTREPOSAGE SEC | | | | | | | | | |
| UC-12 | ROOFTOP ENTREPÔT SEC | TOIT | PAR ÉLECTRICIEN | | CONTRÔLE PROLONG PAR SYNAIRTECH, CONDUIT EMT PAR ÉLECTRICIEN | | | P-TRAP PAR SYNAIRTECH | DRAINAGE VERS LE TOIT |
| UC-13 | ROOFTOP ENTREPÔT SEC | TOIT | PAR ÉLECTRICIEN | | CONTRÔLE PROLONG PAR SYNAIRTECH, CONDUIT EMT PAR ÉLECTRICIEN | | | P-TRAP PAR SYNAIRTECH | DRAINAGE VERS LE TOIT |
| UC-14 | ROOFTOP ENTREPÔT SEC | TOIT | PAR ÉLECTRICIEN | | CONTRÔLE PROLONG PAR SYNAIRTECH, CONDUIT EMT PAR ÉLECTRICIEN | | | P-TRAP PAR SYNAIRTECH | DRAINAGE VERS LE TOIT |
| UNITÉ MONOBLOC "ROOFTOP" BUREAUX | | | | | | | | | |
| UC-15 | ROOFTOP BUREAUX ÉTAGE | TOIT | PAR ÉLECTRICIEN | | CONTRÔLE PROLONG PAR SYNAIRTECH, 120V POUR TRANSFO PAR ÉLECTRICIEN | | | P-TRAP PAR SYNAIRTECH | DRAINAGE VERS LE TOIT |
| VM-11 | VOLET DE CONTOURNEMENT | BYPASS | | | CONTRÔLE PROLONG PAR SYNAIRTECH | | | | |
| VE-19 | CAFÉTERIA BUREAUX | TOIT | INCLUS | PAR ÉLECTRICIEN | MINUTERIE PROGRAMMABLE 120V FOURNI ET INSTALLÉ PAR L'ÉLECTRICIEN | | | | |
| VE-21 | SOB & CONCIERGERIE ÉTAGE | TOIT | INCLUS | PAR ÉLECTRICIEN | MINUTERIE PROGRAMMABLE 120V FOURNI ET INSTALLÉ PAR L'ÉLECTRICIEN | | | | |
| CENTRALE DE TRAITEMENT D'AIR POUR SALLES DE PRODUCTION 2 & 3 (MODE PRODUCTION) | | | | | | | | | |
| UTA-16 | PRODUCTION 2 & 3 | TOIT | INCLUS | PAR CARMICHAEL | CONTRÔLE PAR CARMICHAEL | | | P-TRAP PAR SYNAIRTECH | DRAINAGE VERS LE TOIT |
| VM-15 | VOLET D'ÉVACUATION SALLE PRODUCTION 3 | ENTRE-PLAFOND PRODUCTION | | | ACTUATEUR FOURNI PAR SYNAIRTECH, CONTRÔLE PAR CARMICHAEL | | | | |
| VM-16 | VOLET D'ALIMENTATION SALLE PRODUCTION 3 | ENTRE-PLAFOND PRODUCTION | | | ACTUATEUR FOURNI PAR SYNAIRTECH, CONTRÔLE PAR CARMICHAEL | | | | |
| VM-17 | SALLE PROPRE 102 | ENTRE-PLAFOND PRODUCTION | | | ACTUATEUR FOURNI PAR SYNAIRTECH, CONTRÔLE PAR CARMICHAEL | | | | |
| UNITÉ CONDENSATION POUR PRODUCTION | | | | | | | | | |
| UC-17 | PRODUCTION 2 & 3 | TOIT | PAR ÉLECTRICIEN | | CONTRÔLE PAR SYNAIRTECH | | | | |
| ATELIER / MAINTENANCE / MAGASIN | | | | | | | | | |
| ECH-43 | ÉCHANGEUR D'AIR | ATELIER MAINTENANCE | PAR ÉLECTRICIEN | | CONTRÔLE PAR SYNAIRTECH | | | PAR PLOMBIER | DRAIN OUVERT REQUIS |
| VM-21 | VOLET D'AIR NEUF | ATELIER MAINTENANCE | | | ACTUATEUR FOURNI PAR SYNAIRTECH, CONTRÔLE PAR SYNAIRTECH | | | | |
| SE-43 | SERPENTIN DE PRÉCHAUFFE | CONDUIT AIR NEUF | INCLUS | | CONTRÔLE PAR SYNAIRTECH | | | | |
| SE-44 | SERPENTIN DE RECHAUFFE | CONDUIT ALIMENTATION | INCLUS | | CONTRÔLE PAR SYNAIRTECH | | | | |
| SERPENTINS ÉLECTRIQUES POUR SECTEUR DES BUREAUX (ZONAGE) | | | | | | | | | |
| SC-A à SC-N | BUREAUX ÉTAGE | PLAFOND | INCLUS | | CONTRÔLES PAR SYNAIRTECH MALCORDEREMENT SUR SYSTÈME DE ZONAGE PROLONG | | | | |
| SALLE TI (ÉTAGE) | | | | | | | | | |
| UC-38 | UNITÉ CONDENSATION EXTERIEURE | TOIT | PAR ÉLECTRICIEN | | CONTRÔLE PAR SYNAIRTECH VOIR NOTE C | | | | |
| UV-39 | UNITÉ MURALE INTÉRIEURE | MURAL SALLE TI | | | FILAGE DE CONTRÔLE PAR SYNAIRTECH | | | PAR PLOMBIER | DRAIN OUVERT REQUIS |

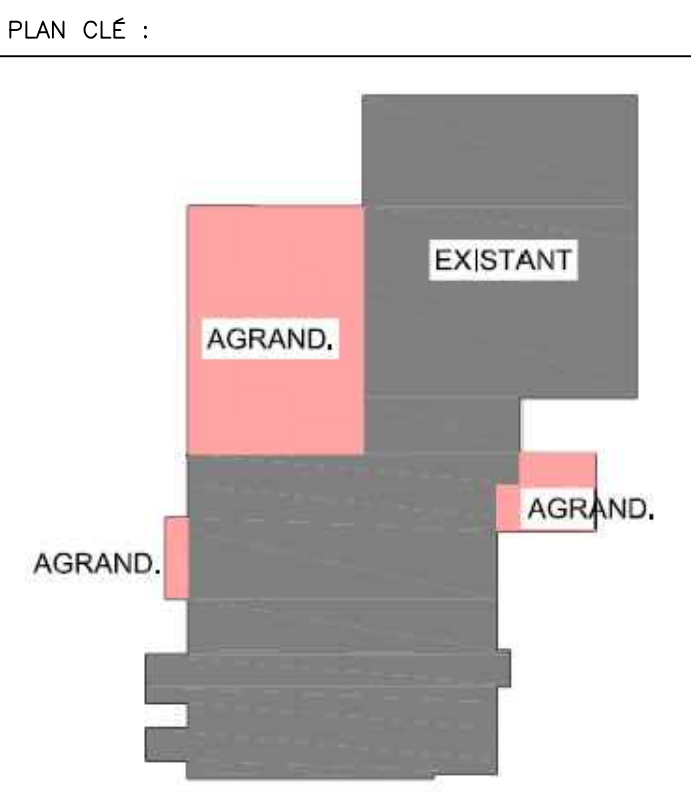
NOTE A : L'ÉLECTRICIEN DEVA PRÉVOIR CONDUIT EMT POUR LE FILAGE DU THERMOSTAT & 120V POUR TRANSFO DE CONTRÔLE.
 NOTE B : L'ÉLECTRICIEN DEVA PRÉVOIR RELAIS DE PUNTHE POUR LES LOCALS AVEC PLINTE VOIR TABLEAU SUR PLAN V08.
 NOTE C : L'ÉLECTRICIEN DEVA RACCORDER L'UNITÉ EXTERIEURE HAUT VOLTAGE. LE FILAGE DE CONTRÔLE ENTRE L'INTÉRIEURE ET L'UNITÉ EXTERIEURE SERA PAR SYNAIRTECH.
 NOTE D : CONTRÔLE PROLONG PAR SYNAIRTECH, L'ÉLECTRICIEN DEVA PRÉVOIR 120V POUR TRANSFO.
 NOTE E : THERMOSTAT DE LIGNE 120V FOURNI PAR SYNAIRTECH, FILAGE ET ENTRE BARRAGE PAR L'ÉLECTRICIEN.



VENTILATION - TOIT
1/8" = 1'-0" (1)



VENTILATION - ÉTAGE
1/8" = 1'-0" (2)



ENTREPRENEUR VENTILATION :
synairtech
 5855 LAMOUREUX, ST-HYACINTHE, QC J2R 1S3
 TEL : 450-253-5353
 info@synairtech.ca

| NO | DATE | OBJET |
|----|------------|-------------------------------|
| 08 | 28-11-2025 | ÉMIS POUR CONSTRUCTION |
| 07 | 21-11-2025 | ÉMIS POUR COORDINATION REV.#4 |
| 06 | 18-11-2025 | ÉMIS POUR COORDINATION REV.#3 |
| 05 | 11-11-2025 | ÉMIS POUR COORDINATION REV.#2 |
| 04 | 05-11-2025 | ÉMIS POUR COORDINATION REV.#1 |
| 03 | 04-11-2025 | ÉMIS POUR COORDINATION |
| 02 | 30-10-2025 | ÉMIS POUR COORDINATION |
| 01 | 28-10-2025 | ÉMIS POUR DISCUSSION |

REVISIONS

CONCEPTEUR

Le Groupe CMI Experts-Conseils inc.
 540 Jarry, Ste-Marie-Madeleine, Qc J0H1S0,
 Tél: 450-250-2988, Fax: 450-250-2989,
 info@groupecmit.com

PROJET
MONTPAK LAVAL
 AGRANDISSEMENT
 DESCRIPTION
MÉCANIQUE VENTILATION
 SALLE POMPES EXISTANTES & TABLEAU RÉSUMÉ

| SCEAU | ÉCHELLE |
|---------|--------------------|
| | 1/8" = 1'-0" |
| | DATE |
| | 2025-11-28 |
| | DESSINATEUR |
| | SEBASTIEN TETREALT |
| | CONCEPTION |
| | DENIS BOUTIN |
| | APPROUVÉ PAR |
| | DENIS BOUTIN |
| DOSSIER | FEUILLE |
| S-25369 | V08 / V09 |

